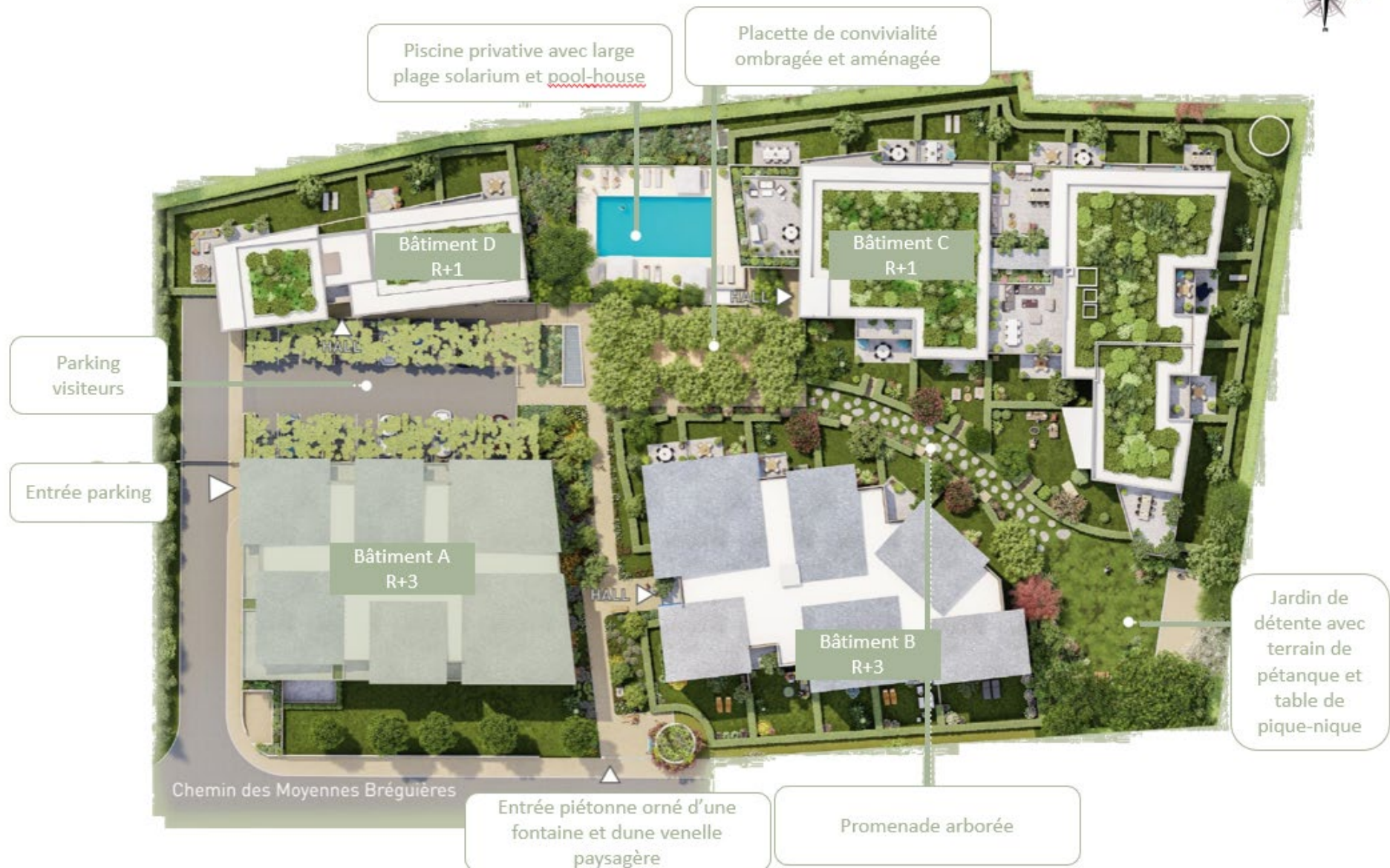


FLORÉA PARC

ANTIBES

BOOK DES PLANS





Places de stationnement ULS

Caves ULS



PLAN SOUS-SOL R-1



Place de stationnement ULS



PLAN SOUS-SOL R-2



Cliquez sur la zone colorée pour découvrir le plan de vente



Façade Est



Façade Ouest



Façade Sud



Façade Nord



Cliquez sur la zone colorée pour découvrir le plan de vente



Façade Est



Façade Ouest



Façade Sud



Façade Nord



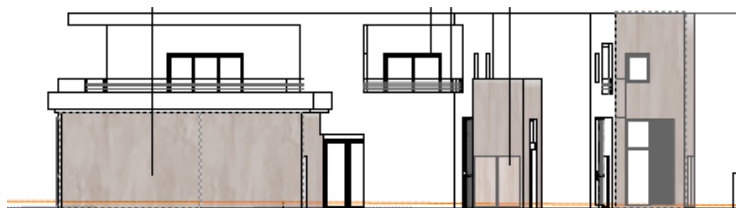
Cliquez sur la zone colorée pour découvrir le plan de vente



Façade Est



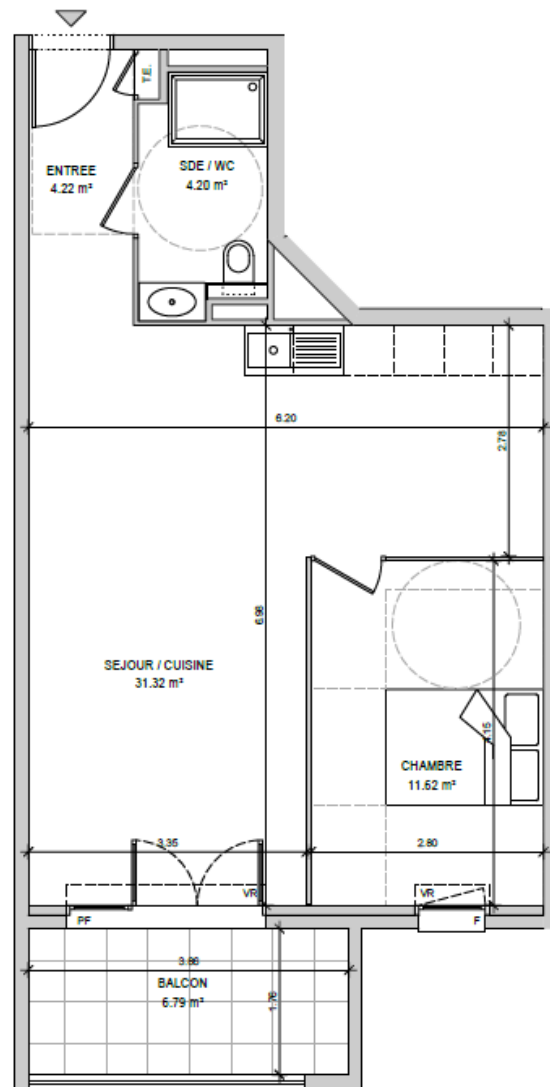
Façade Ouest



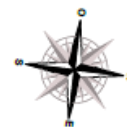
Façade Sud



Façade Nord



10 FEVRIER 2023



PLAN INTERIEUR

TYPE	ETAGE	LOT °
2P	R+3	A 301
SURFACE HABITABLE		
ENTREE		4,22
SEJOUR / CUISINE		31,32
CHAMBRE		11,62
SDE / WC		4,20
TOTAL HABITABLE		51,36
BALCON		6,79 m²
TOTAL EXTERIEUR		6,79 m²

LEGENDE

FENETRE-VOLET ROULANT	FENETRE - VOLET COULISSANT
PORTE - FENETRE VOLET ROULANT	PORTE - FENETRE VOLET ROULANT
	PORTE - FENETRE COULISSANTE VOLET ROULANT
	PLACARD ELECTRIQUE
	VIDE SUR SEJOUR
PL	PLACARD
HSP	HAUTEUR SOUS PLAFOND
A.F.	ARRIVEE AIR FRAIS H < 1m
BTD	BALLON THERMODYNAMIQUE

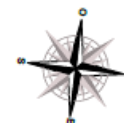




Floréa Parc

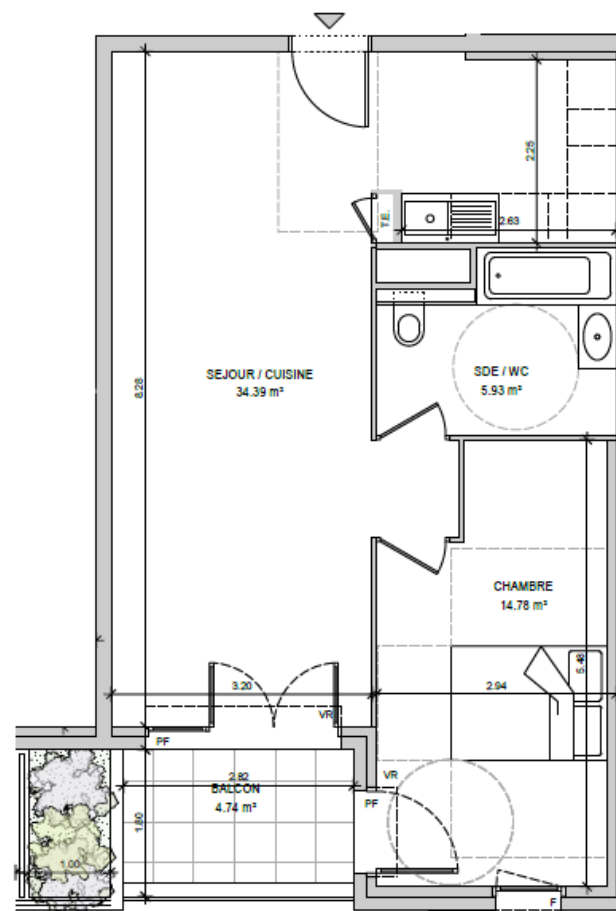
ANTIBES

107-111, Chemin des moyennes breguières
06 600 ANTIBES

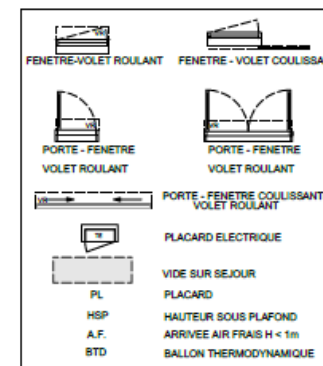


PLAN INTERIEUR

TYPE	ETAGE	LOT °
2P	R+3	A 302
SURFACE HABITABLE		
SEJOUR / CUISINE		34,39
CHAMBRE		14,78
SDE / WC		5,93
TOTAL HABITABLE		55,10
BALCON		4,74 m²
TOTAL EXTERIEUR		4,74 m²



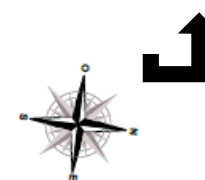
LEGENDE



10 FEVRIER 2023

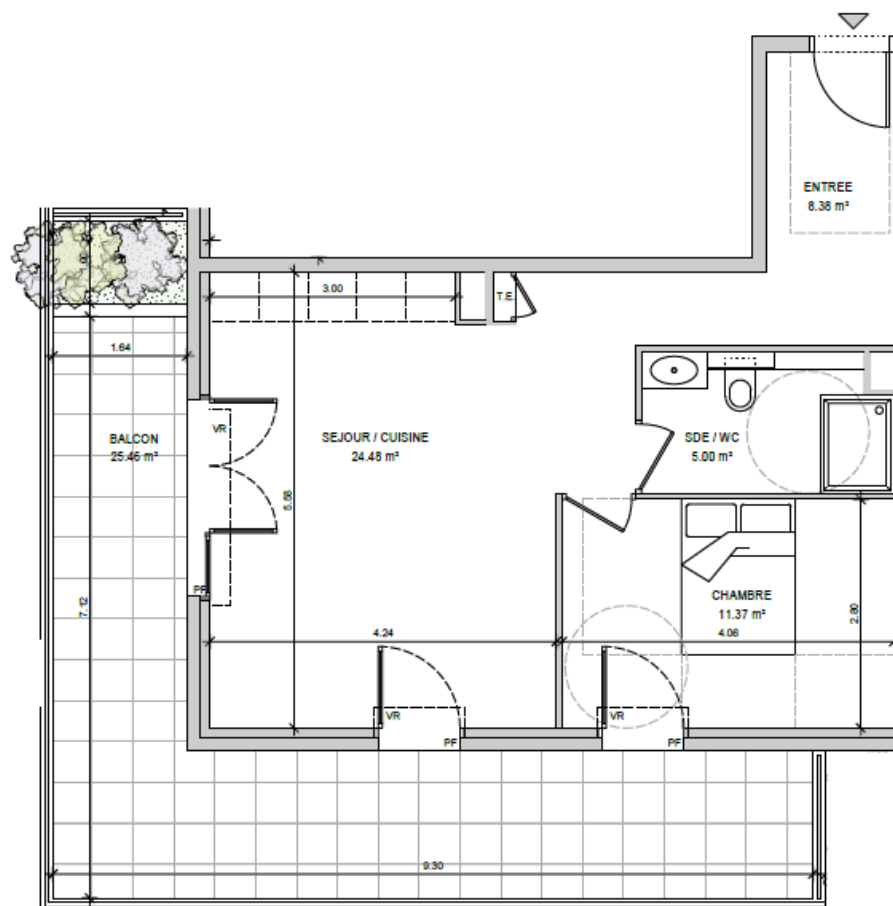


NOTA: "Ce plan est susceptible d'être légèrement modifié en fonction des nécessités techniques de la réalisation. Certains éléments comme retombées, soffites, encoffrements, faux plafonds, canalisations, radiateurs, regards de visite sont susceptibles d'être ajoutés pour des raisons techniques. A la livraison, le terrain pourra présenter des différences de niveaux dues à la topographie naturelle du lieu, au calage des voiries et aux contraintes techniques."



PLAN INTERIEUR

TYPE	ETAGE	LOT °
2P	R+3	A 303
SURFACE HABITABLE		
ENTREE		8,38
SEJOUR / CUISINE		24,48
CHAMBRE		11,37
SDE / WC		5,00
TOTAL HABITABLE		49,22
BALCON		25,46 m²
TOTAL EXTERIEUR		25,46 m²



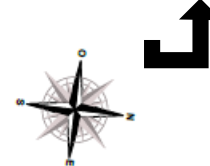
LEGENDE

	FENETRE - VOLET ROULANT
	FENETRE - VOLET COULISSANT
	PORTE - FENETRE VOLET ROULANT
	PORTE - FENETRE COULISSANTE VOLET ROULANT
	PLACARD ELECTRIQUE
	VIDE SUR SEJOUR
	PLACARD
	HAUTEUR SOUS PLAFOND
	ARRIVEE AIR FRAIS H < 1m
	BALLON THERMODYNAMIQUE



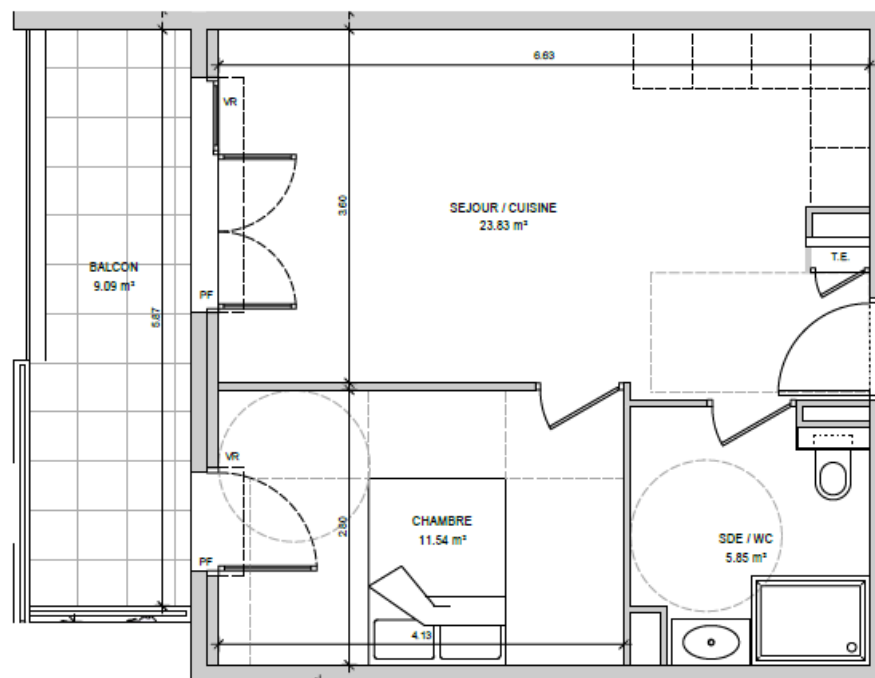
10 FEVRIER 2023





PLAN INTERIEUR

TYPE	ETAGE	LOT °
2P	R+3	A 304
SURFACE HABITABLE		
SEJOUR / CUISINE		23,83
CHAMBRE		11,54
SDE / WC		5,85
TOTAL HABITABLE		41,22
BALCON		9,09 m²
TOTAL EXTERIEUR		9,09 m²



LEGENDE

FENETRE-VOLET ROULANT	FENETRE - VOLET COULISSANT
PORTE - FENETRE VOLET ROULANT	PORTE - FENETRE VOLET ROULANT
	PORTE - FENETRE COULISSANTE VOLET ROULANT
	PLACARD ELECTRIQUE
	VIDE SUR SEJOUR
PL	PLACARD
HSP	HAUTEUR SOUS PLAFOND
A.F.	ARRIVEE AIR FRAIS H < 1m
BTD	BALLON THERMODYNAMIQUE

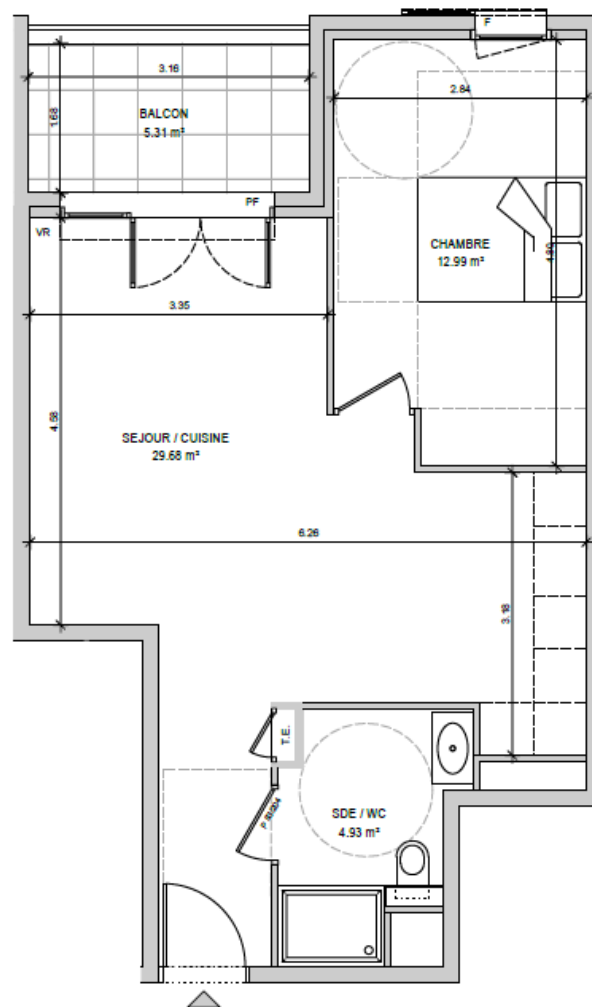




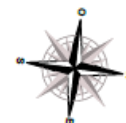
Floréa Parc

ANTIBES

107-111, Chemin des moyennes breguières
06 600 ANTIBES



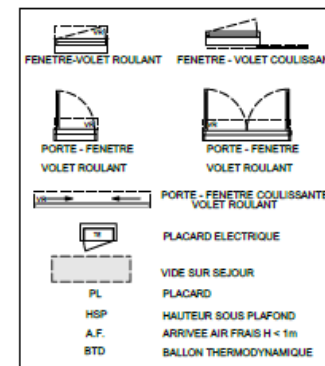
10 FEVRIER 2023



PLAN INTERIEUR

TYPE	ETAGE	LOT °
2P	R+3	A 306
SURFACE HABITABLE		
SEJOUR / CUISINE		29,68
CHAMBRE		12,99
SDE / WC		4,93
TOTAL HABITABLE		47,59
BALCON		5,31 m²
TOTAL EXTERIEUR		5,31 m²

LEGENDE

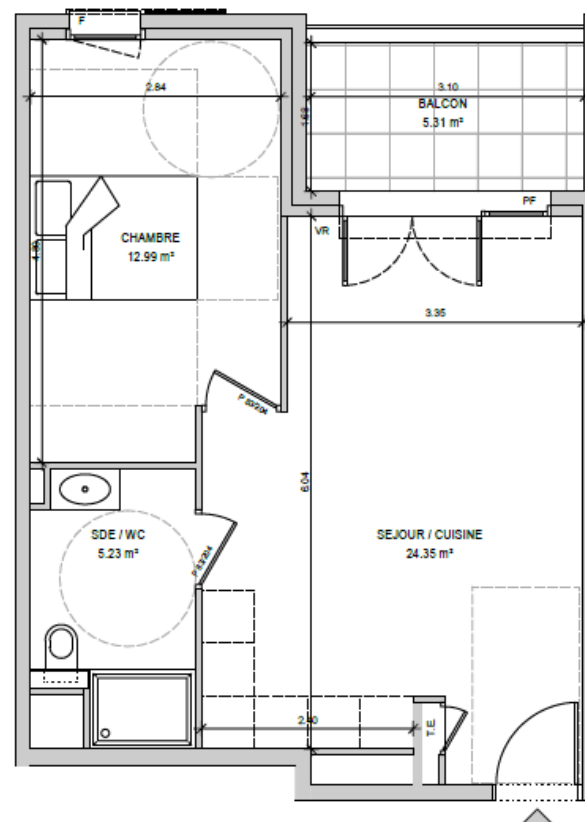


NOTA: "Ce plan est susceptible d'être légèrement modifié en fonction des nécessités techniques de la réalisation. Certains éléments comme retombées, soffites, encoffrements, faux plafonds, canalisations, radiateurs, regards de visite sont susceptibles d'être ajoutés pour des raisons techniques. A la livraison, le terrain pourra présenter des différences de niveaux dues à la topographie naturelle du lieu, au calage des voiries et aux contraintes techniques."



PLAN INTERIEUR

TYPE	ETAGE	LOT °
2P	R+3	A 307
SURFACE HABITABLE		
SEJOUR / CUISINE		24,35
CHAMBRE		12,99
SDE / WC		5,23
TOTAL HABITABLE		42,57
BALCON		5,31 m²
TOTAL EXTERIEUR		5,31 m²



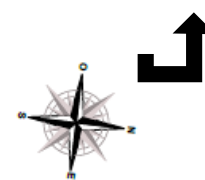
LEGENDE

	FENETRE - VOILET ROULANT
	FENETRE - VOILET COULISSANT
	PORTE - FENETRE VOILET ROULANT
	PORTE - FENETRE VOILET ROULANT
	PORTE - FENETRE COULISSANTE VOILET ROULANT
	PLACARD ELECTRIQUE
	VIDE SUR SEJOUR
	PLACARD
	HAUTEUR SOUS PLAFOND
	ARRIVEE AIR FRAIS H < 1m
	BALLON THERMODYNAMIQUE



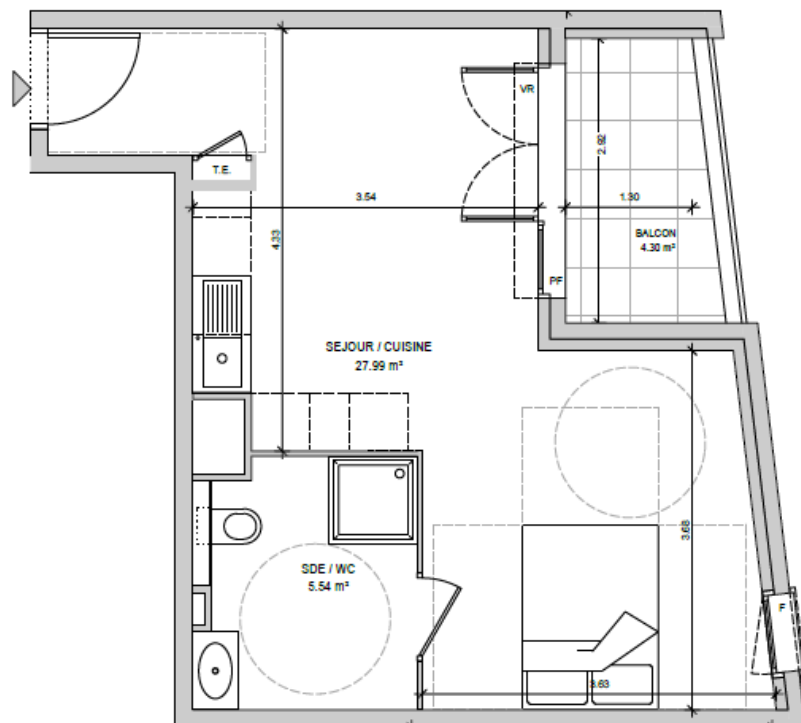
10 FEVRIER 2023

NOTA: "Ce plan est susceptible d'être légèrement modifié en fonction des nécessités techniques de la réalisation. Certains éléments comme retombées, soffites, encoffrements, faux plafonds, canalisations, radiateurs, regards de visite sont susceptibles d'être ajoutés pour des raisons techniques. A la livraison, le terrain pourra présenter des différences de niveaux dues à la topographie naturelle du lieu, au calage des voiries et aux contraintes techniques."



PLAN INTERIEUR

TYPE	ETAGE	LOT °
ST	R+3	A 309
SURFACE HABITABLE		
SEJOUR / CUISINE		27,99
SDE / WC		5,54
TOTAL HABITABLE		33,53
BALCON		4,30 m²
TOTAL EXTERIEUR		4,30 m²

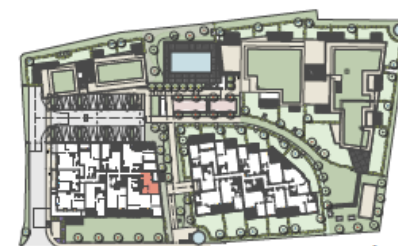


LEGENDE

FENETRE-VOLET ROULANT	FENETRE - VOLET COULISSANT
PORTE - FENETRE VOLET ROULANT	PORTE - FENETRE VOLET ROULANT
	PORTE - FENETRE COULISSANTE VOLET ROULANT
	PLACARD ELECTRIQUE
	VIDE SUR SEJOUR
PL	PLACARD
HSP	HAUTEUR SOUS PLAFOND
A.F.	ARRIVEE AIR FRAIS H < 1m
STD	BALLON THERMODYNAMIQUE



10 FEVRIER 2023

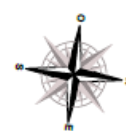




Floréa Parc

ANTIBES

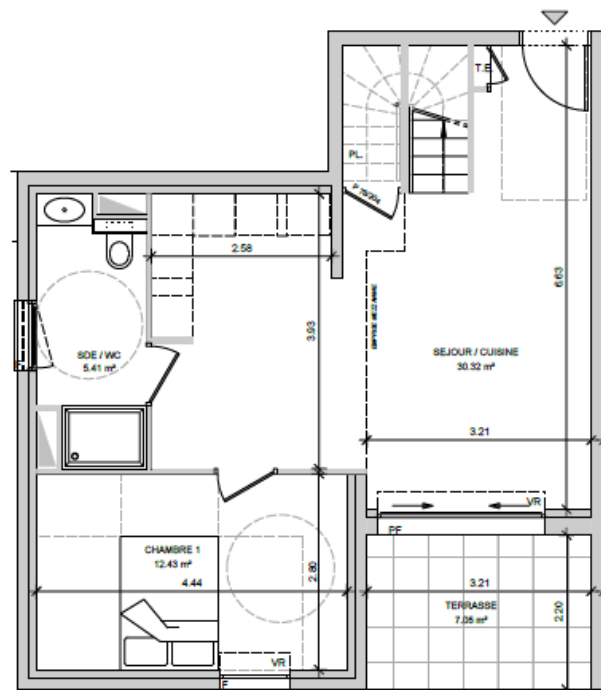
107-111, Chemin des moyennes breguieres
06 600 ANTIBES



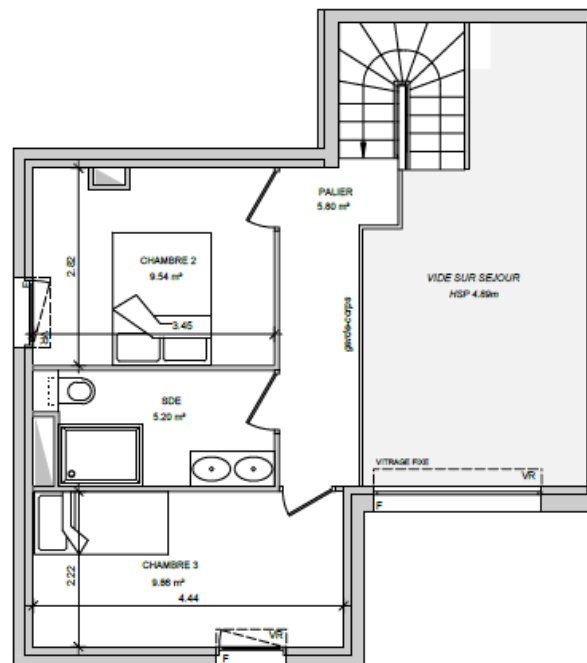
PLAN INTERIEUR

TYPE	ETAGE	LOT °
4P	RDJ	B 003
SURFACE HABITABLE		
SEJOUR / CUISINE		30,32 m²
CHAMBRE 1		12,43 m²
CHAMBRE 2		9,54 m²
CHAMBRE 3		9,86 m²
SDE / WC		5,41 m²
SDE / WC 2		5,20 m²
PALIER		5,80 m²
TOTAL HABITABLE		78,57 m²

TERRASSE	7,05 m²
JARDIN	49,25 m²
TOTAL EXTERIEUR	56,30 m²

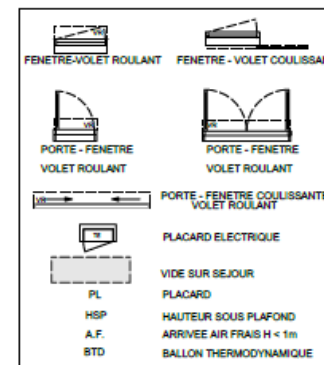


REZ DE JARDIN



ETAGE

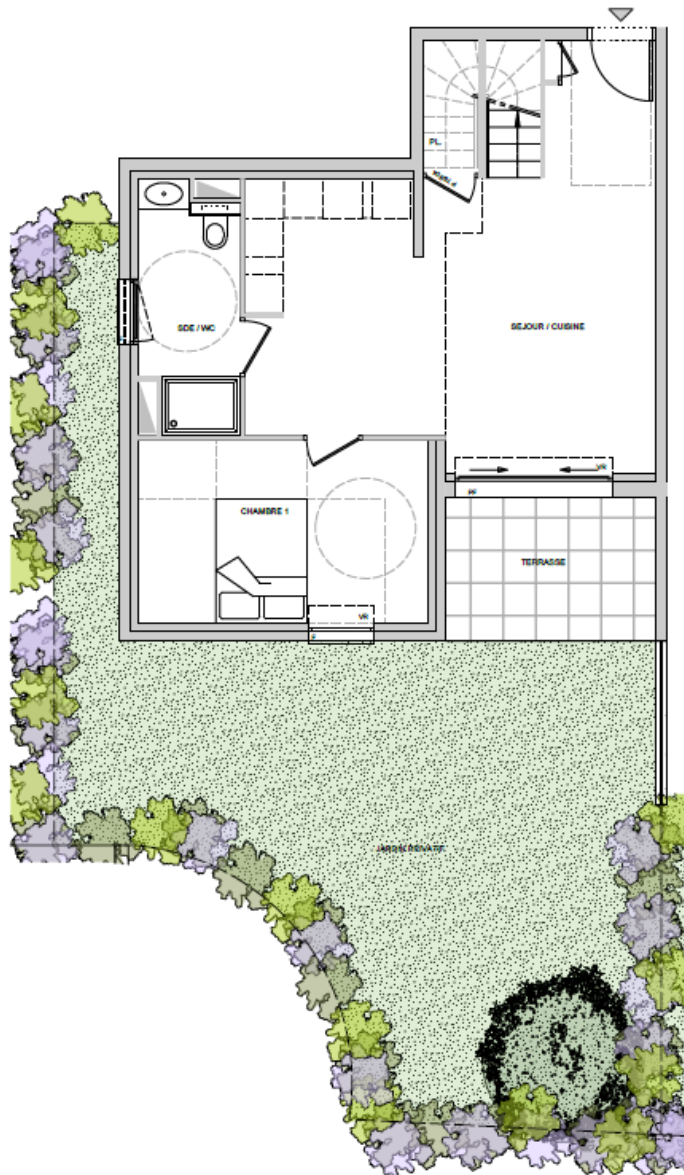
LEGENDE



10 FEVRIER 2023

NOTA: "Ce plan est susceptible d'être légèrement modifié en fonction des nécessités techniques de la réalisation. Certains éléments comme retombées, soffites, encoffrements, faux plafonds, canalisations, radiateurs, regards de visite sont susceptibles d'être ajoutés pour des raisons techniques. A la livraison, le terrain pourra présenter des différences de niveaux dues à la topographie naturelle du lieu, au calage des voiries et aux contraintes techniques."

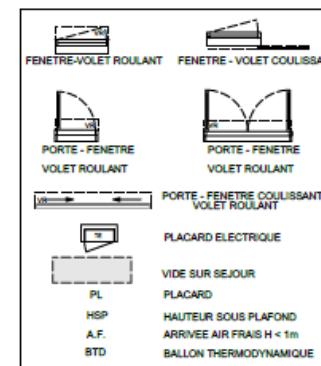




PLAN AVEC EXTERIEUR

TYPE	ETAGE	LOT °
4P	RDJ	B 003
SURFACE HABITABLE		
SEJOUR / CUISINE		30,32 m²
CHAMBRE 1		12,43 m²
CHAMBRE 2		9,54 m²
CHAMBRE 3		9,86 m²
SDE / WC		5,41 m²
SDE / WC 2		5,20 m²
PALIER		5,80 m²
TOTAL HABITABLE		78,57 m²
TERRASSE		7,05 m²
JARDIN		49,25 m²
TOTAL EXTERIEUR		56,30 m²

LEGENDE



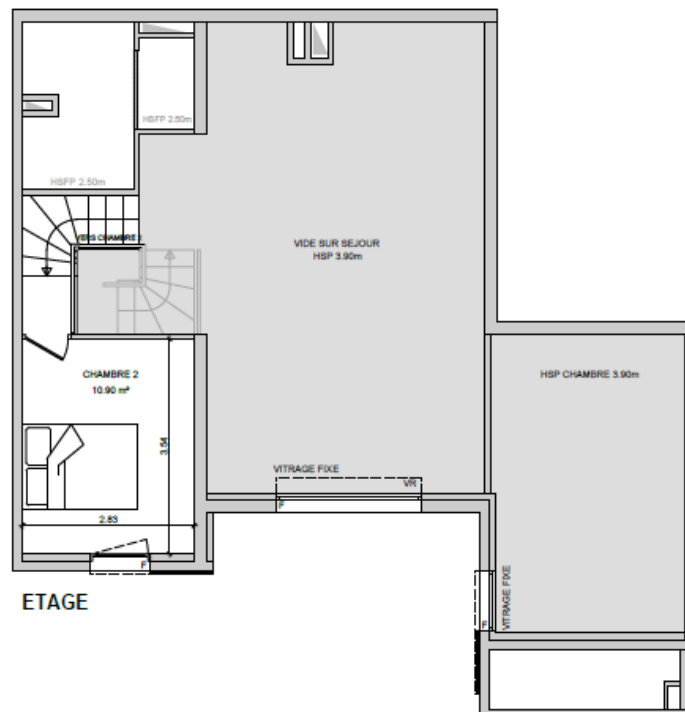
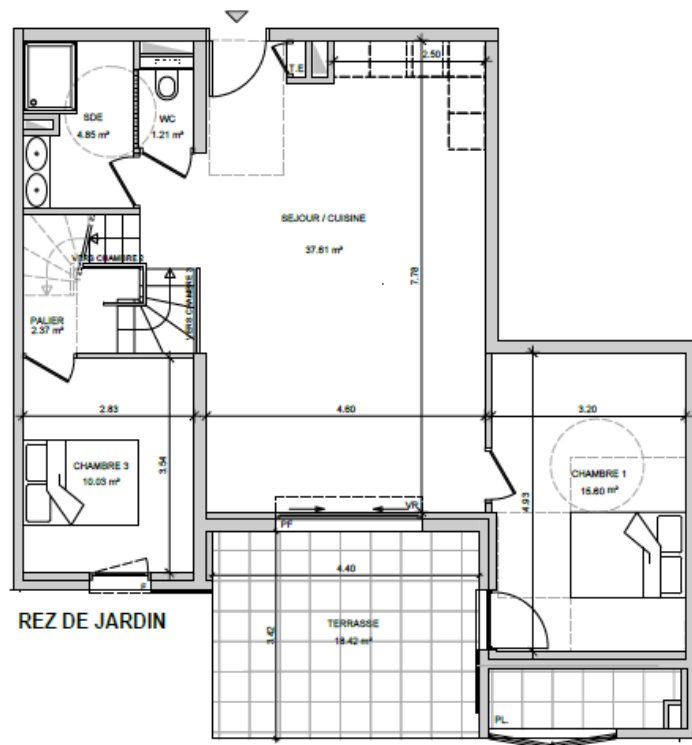
0 1 2 3

10 FEVRIER 2023

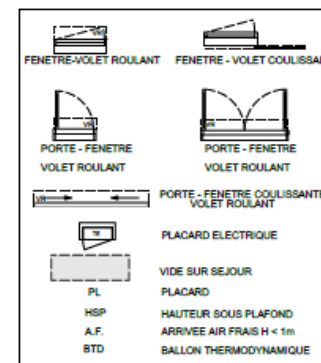


PLAN INTERIEUR

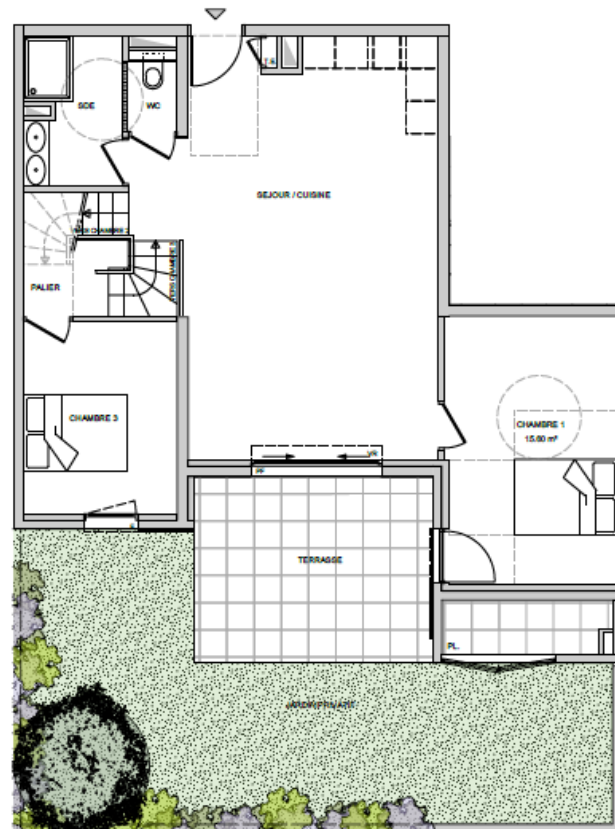
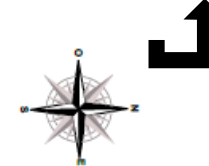
TYPE	ETAGE	LOT °
4P	RDJ	C 001
SURFACE HABITABLE		
SEJOUR / CUISINE		37,61 m²
CHAMBRE 1		15,61 m²
CHAMBRE 2		10,90 m²
CHAMBRE 3		10,03 m²
SDE		4,85 m²
WC		1,21 m²
PALIER		2,37 m²
TOTAL HABITABLE		82,58 m²
TERRASSE + PL.		
JARDIN		40,04 m²
TOTAL EXTERIEUR		58,73 m²



LEGENDE



10 FEVRIER 2023



PLAN AVEC EXTERIEUR

TYPE	ETAGE	LOT °
4P	RDJ	C 001
SURFACE HABITABLE		
SEJOUR / CUISINE		37,61 m²
CHAMBRE 1		15,61 m²
CHAMBRE 2		10,90 m²
CHAMBRE 3		10,03 m²
SDE		4,85 m²
WC		1,21 m²
PALIER		2,37 m²
TOTAL HABITABLE		82,58 m²
TERRASSE + PL		
		18,42 m²
JARDIN		40,04 m²
TOTAL EXTERIEUR		58,73 m²

LEGENDE

FENETRE-VOLET ROULANT	FENETRE - VOLET COULISSANT
PORTE - FENETRE VOLET ROULANT	PORTE - FENETRE VOLET ROULANT
	PORTE - FENETRE COULISSANTE VOLET ROULANT
	PLACARD ELECTRIQUE
	VIDE SUR SEJOUR
PL	PLACARD
HSP	HAUTEUR SOUS PLAFOND
A.F.	ARRIVEE AIR FRAIS H < 1m
STD	BALLON THERMODYNAMIQUE





Floréa Parc

ANTIBES

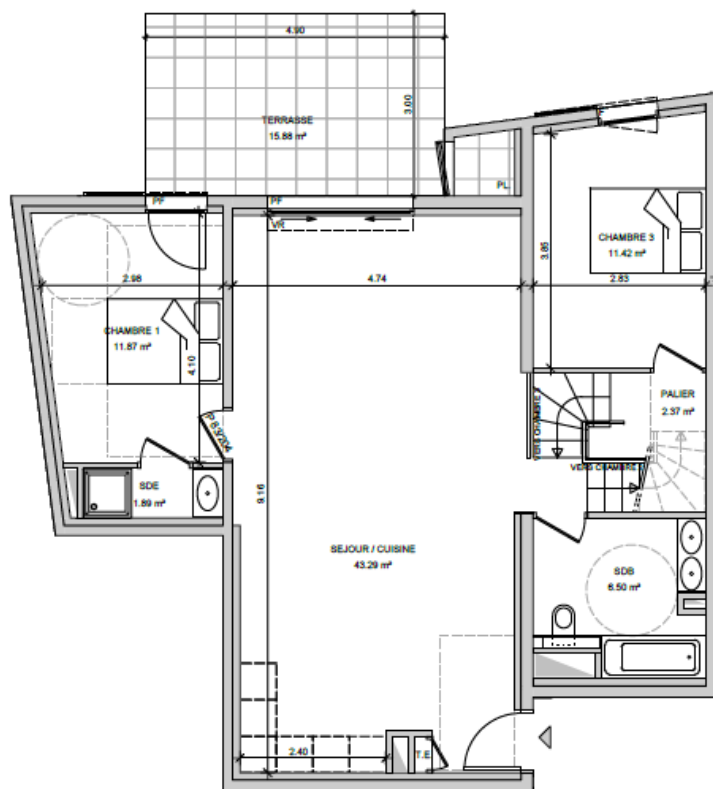
107-111, Chemin des moyennes breguières
06 800 ANTIBES



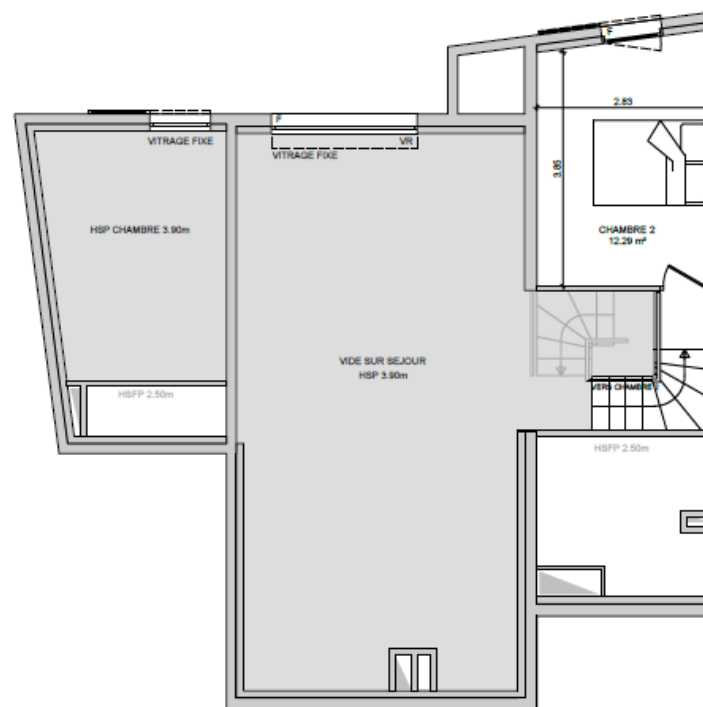
PLAN INTERIEUR

TYPE	ETAGE	LOT °
4P	RDJ	C 004
SURFACE HABITABLE		
SEJOUR / CUISINE		43,29 m²
CHAMBRE 2		12,29 m²
CHAMBRE 1		11,87 m²
CHAMBRE 3		11,42 m²
SDB		6,50 m²
SDE		1,89 m²
PALIER		2,37 m²
TOTAL HABITABLE		89,62 m²

TERRASSE + PL	15,88 m²
JARDIN	22,73 m²
TOTAL EXTERIEUR	38,61 m²

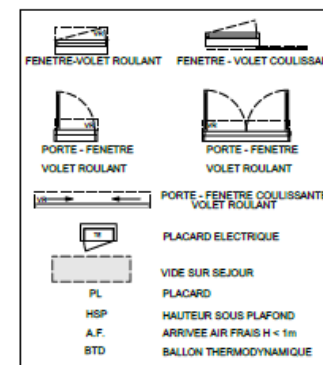


REZ DE JARDIN



ETAGE

LEGENDE



10 FEVRIER 2023

NOTA: "Ce plan est susceptible d'être légèrement modifié en fonction des nécessités techniques de la réalisation. Certains éléments comme retombées, soffites, encoffrements, faux plafonds, canalisations, radiateurs, regards de visite sont susceptibles d'être ajoutés pour des raisons techniques. A la livraison, le terrain pourra présenter des différences de niveaux dues à la topographie naturelle du lieu, au calage des voleries et aux contraintes techniques."





Floréa Parc

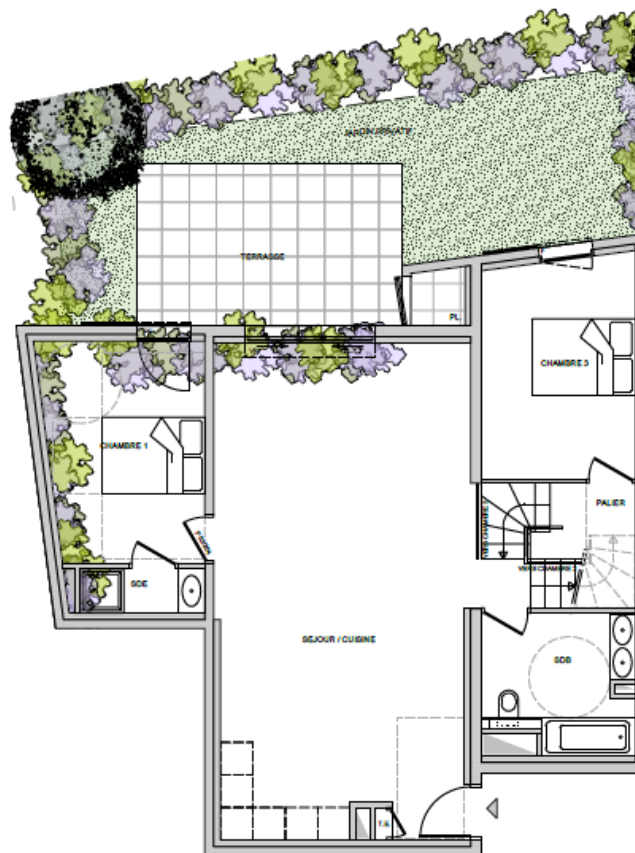
ANTIBES

107-111, Chemin des moyennes breguières
06 800 ANTIBES

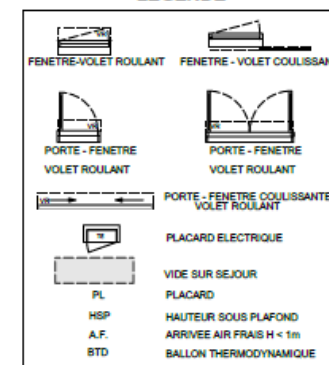


PLAN AVEC EXTERIEUR

TYPE	ETAGE	LOT °
4P	RDJ	C 004
SURFACE HABITABLE		
SEJOUR / CUISINE		43,29 m²
CHAMBRE 2		12,29 m²
CHAMBRE 1		11,87 m²
CHAMBRE 3		11,42 m²
SDS		6,50 m²
SDE		1,89 m²
PALIER		2,37 m²
TOTAL HABITABLE		89,62 m²
TERRASSE + PL.		
		15,88 m²
JARDIN		22,73 m²
TOTAL EXTERIEUR		38,61 m²



LEGENDE



10 FEVRIER 2023



NOTA: "Ce plan est susceptible d'être légèrement modifié en fonction des nécessités techniques de la réalisation. Certains éléments comme retombées, soffites, encoffrements, faux plafonds, canalisations, radiateurs, regards de visite sont susceptibles d'être ajoutés pour des raisons techniques. A la livraison, le terrain pourra présenter des différences de niveaux dues à la topographie naturelle du lieu, au calage des voleries et aux contraintes techniques."



Floréa Parc

ANTIBES

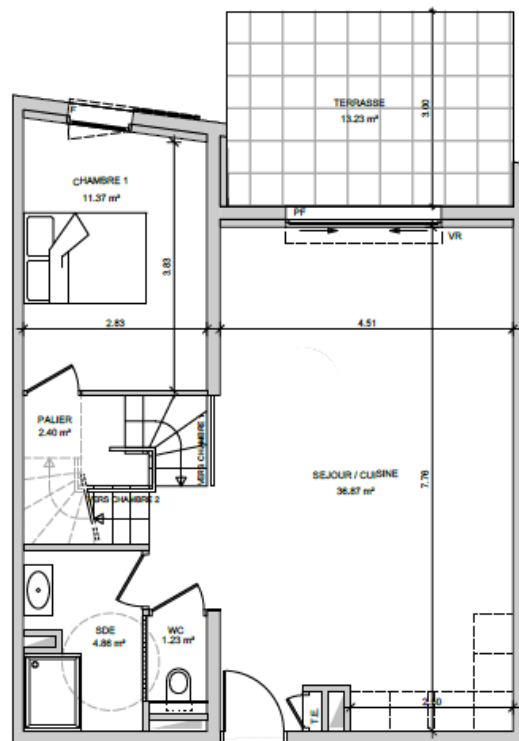
107-111, Chemin des moyennes breguières
06 600 ANTIBES



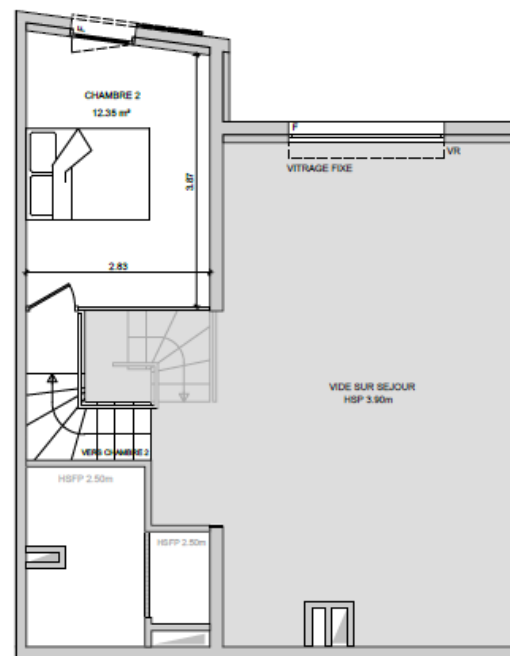
PLAN INTERIEUR

TYPE	ETAGE	LOT °
3P	RDJ	C 011
SURFACE HABITABLE		
SEJOUR / CUISINE		36,87 m²
CHAMBRE 2		12,40 m²
CHAMBRE 1		11,37 m²
SDE		4,86 m²
WC		1,23 m²
PALIER		2,41 m²
TOTAL HABITABLE		69,14 m²

TERRASSE + PL.	17,30 m²
JARDIN	35,58 m²
TOTAL EXTERIEUR	52,88 m²



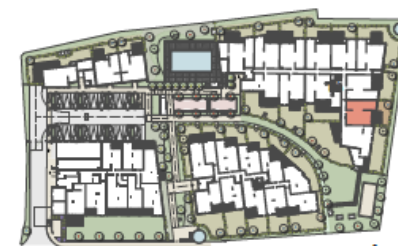
REZ DE JARDIN



ETAGE

LEGENDE

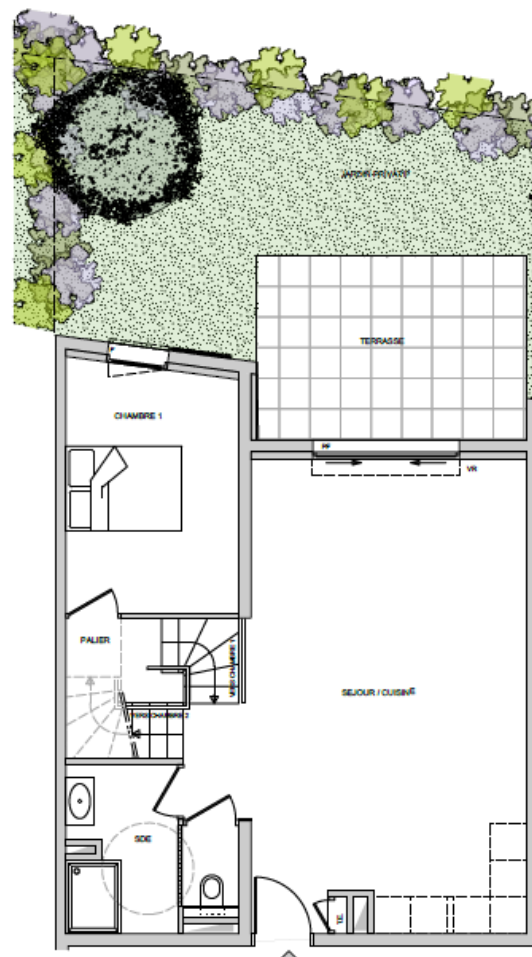
	FENETRE - VOILET ROULANT
	FENETRE - VOILET COULISSANT
	PORTE - FENETRE VOILET ROULANT
	PORTE - FENETRE VOILET COULISSANT
	PORTE - FENETRE COULISSANTE VOILET ROULANT
	PLACARD ELECTRIQUE
	VIDE SUR SEJOUR PLACARD
	HAUTEUR SOUS PLAFOND
	ARRIVEE AIR FRAIS H < 1m
	BALLON THERMODYNAMIQUE



10 FEVRIER 2023



NOTA: "Ce plan est susceptible d'être légèrement modifié en fonction des nécessités techniques de la réalisation. Certains éléments comme retombées, soffites, encoffrements, faux plafonds, canalisations, radiateurs, regards de visite sont susceptibles d'être ajoutés pour des raisons techniques. A la livraison, le terrain pourra présenter des différences de niveaux dues à la topographie naturelle du lieu, au calage des voiries et aux contraintes techniques."



PLAN AVEC EXTERIEUR

TYPE	ETAGE	LOT °
3P	RDJ	C 011
SURFACE HABITABLE		
SEJOUR / CUISINE		36,87 m²
CHAMBRE 2		12,40 m²
CHAMBRE 1		11,37 m²
SDE		4,86 m²
WC		1,23 m²
PALIER		2,41 m²
TOTAL HABITABLE		69,14 m²
TERRASSE + PL		
		17,30 m²
JARDIN		35,58 m²
TOTAL EXTERIEUR		52,88 m²

LEGENDE

