

Résidence du
Domaine

Audenge

BOOK DES PLANS



Cliquez sur la zone colorée pour découvrir le plan de vente



PLAN MASSE

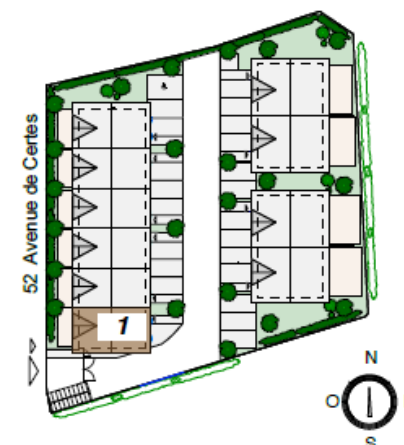
Résidence du Domaine
52, avenue de Certes 33 980 Audenge
05/24

LOT N°1 78,0 m2 T3 duplex

RDC	
Entrée /	
Séjour / Cuisine	35,7
Sde	4,4
Hauteur sous plafond 2,5m	
Etage	
Palier	9,1
Chambre 1	11,9
Chambre 2	10,5
Sdb	5,0
Wc	1,4
Hauteur sous plafond 2,5m	
Terrasse	14,2



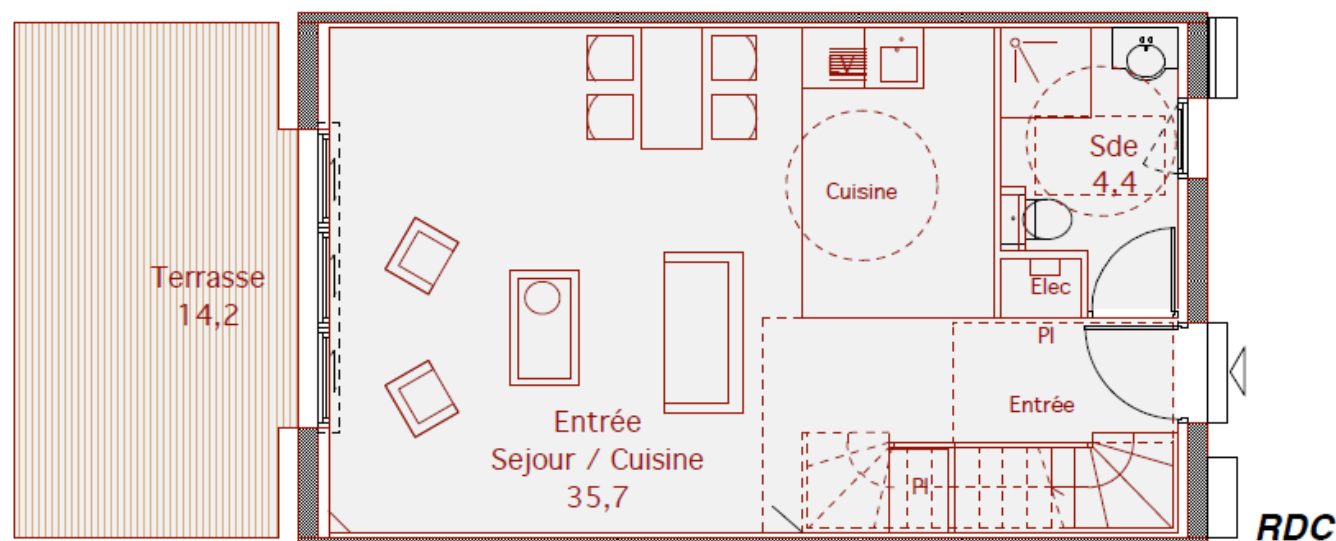
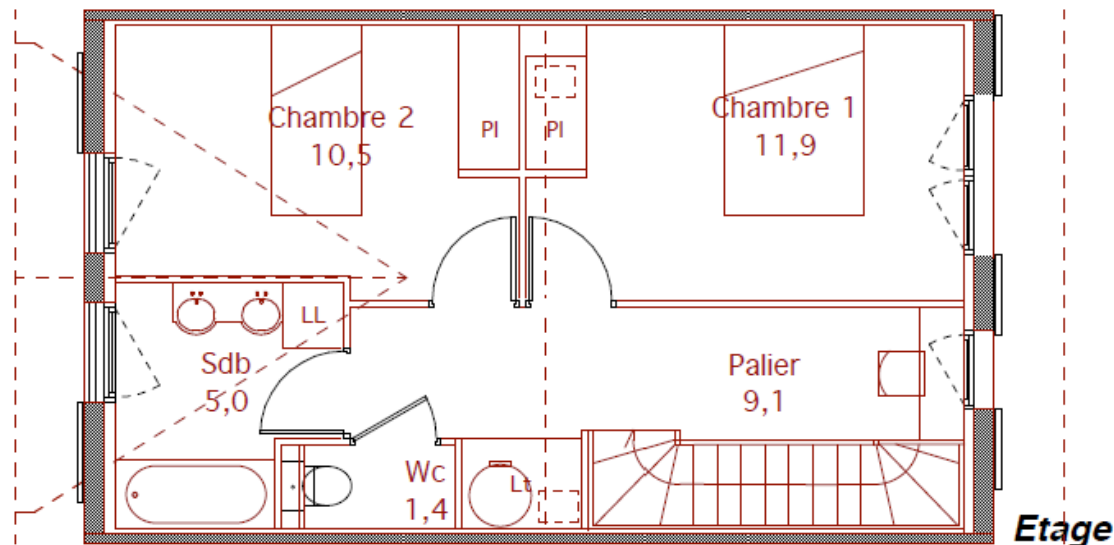
* Ce plan peut être sujet de légères modifications (de cotes, de surfaces, de configuration et d'implantation des gaines, des appareils sanitaires, de sens d'ouverture des portes) pour des raisons techniques, administratives ou architecturales. L'ensemble des soffites, retombées de poutres et volets roulants ne peuvent être indiqués sur les plans. Une tolérance des cotes est admise suivant le code civil.



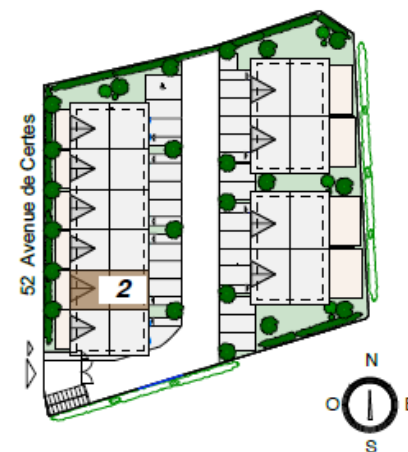
Résidence du Domaine
52, avenue de Certes 33 980 Audenge
05/24

LOT N°2 78,0 m2 T3 duplex

RDC	
Entrée /	
Séjour / Cuisine	35,7
Sde	4,4
Hauteur sous plafond 2,5m	
Etage	
Palier	9,1
Chambre 1	11,9
Chambre 2	10,5
Sdb	5,0
Wc	1,4
Hauteur sous plafond 2,5m	
Terrasse	14,2



Logement 2

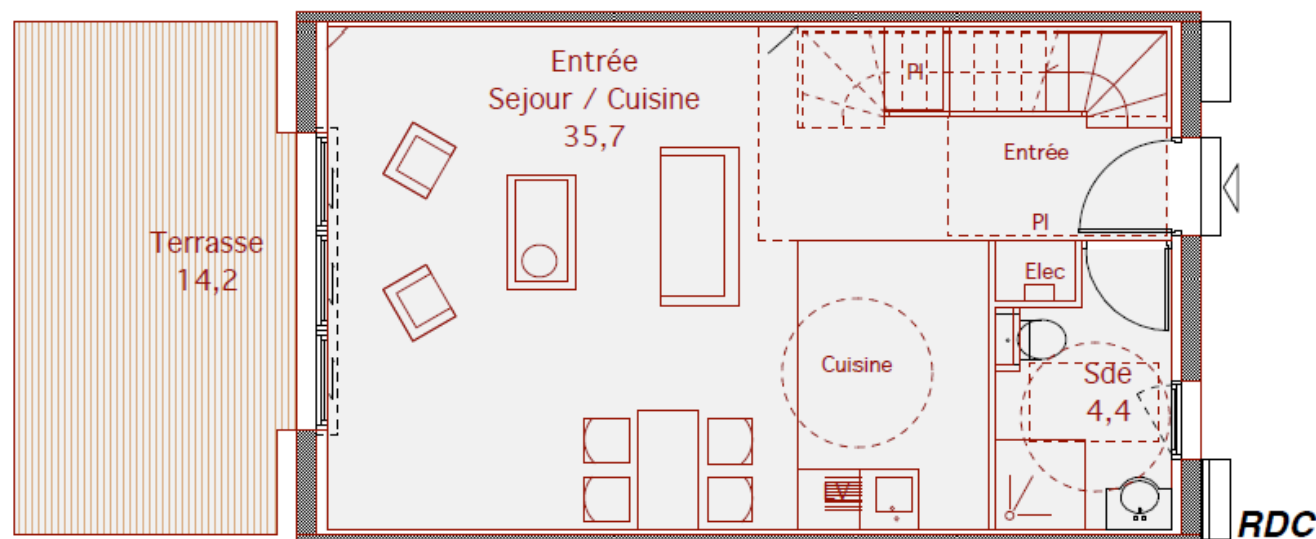
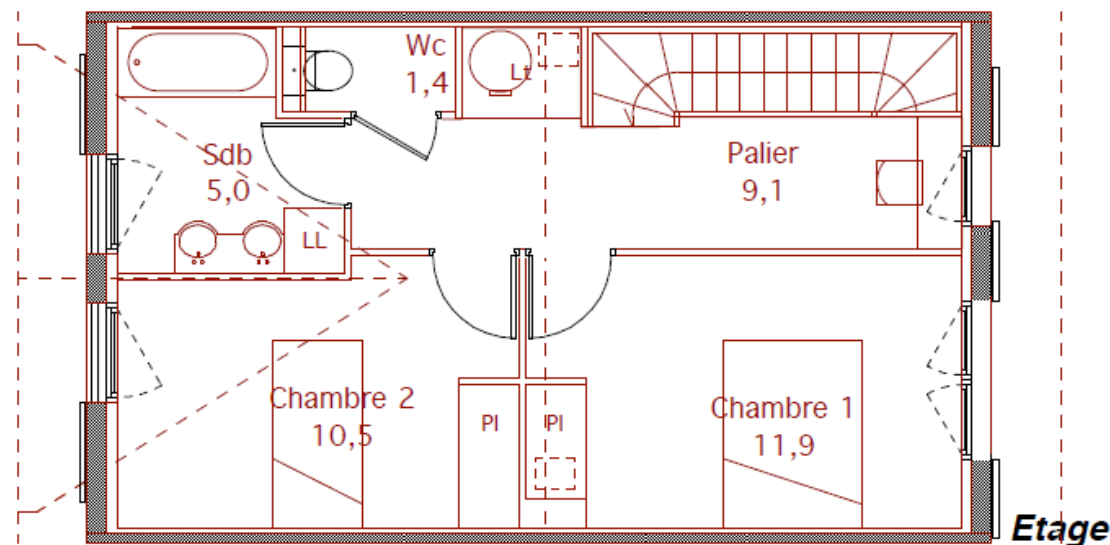


* Ce plan peut être sujet de légères modifications (de cotes, de surfaces, de configuration et d'implantation des gaines, des appareils sanitaires, de sens d'ouverture des portes) pour des raisons techniques, administratives ou architecturales. L'ensemble des soffites, refombées de poutres et volets roulants ne peuvent être indiqués sur les plans. Une tolérance des cotes est admise suivant le code civil.

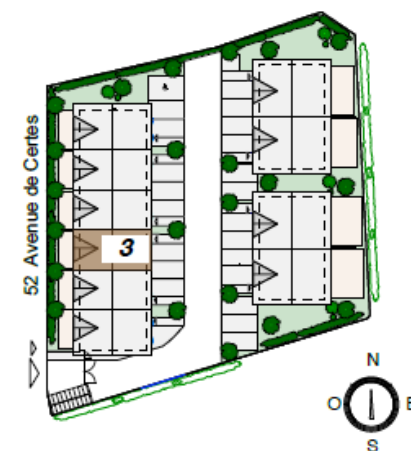
Résidence du Domaine
52, avenue de Certes 33 980 Audenge
05/24

LOT N°3 78,0 m2 T3 duplex

RDC	
Entrée /	
Séjour / Cuisine	35,7
Sde	4,4
Hauteur sous plafond 2,5m	
Etage	
Palier	9,1
Chambre 1	11,9
Chambre 2	10,5
Sdb	5,0
Wc	1,4
Hauteur sous plafond 2,5m	
Terrasse	14,2



Logement 3

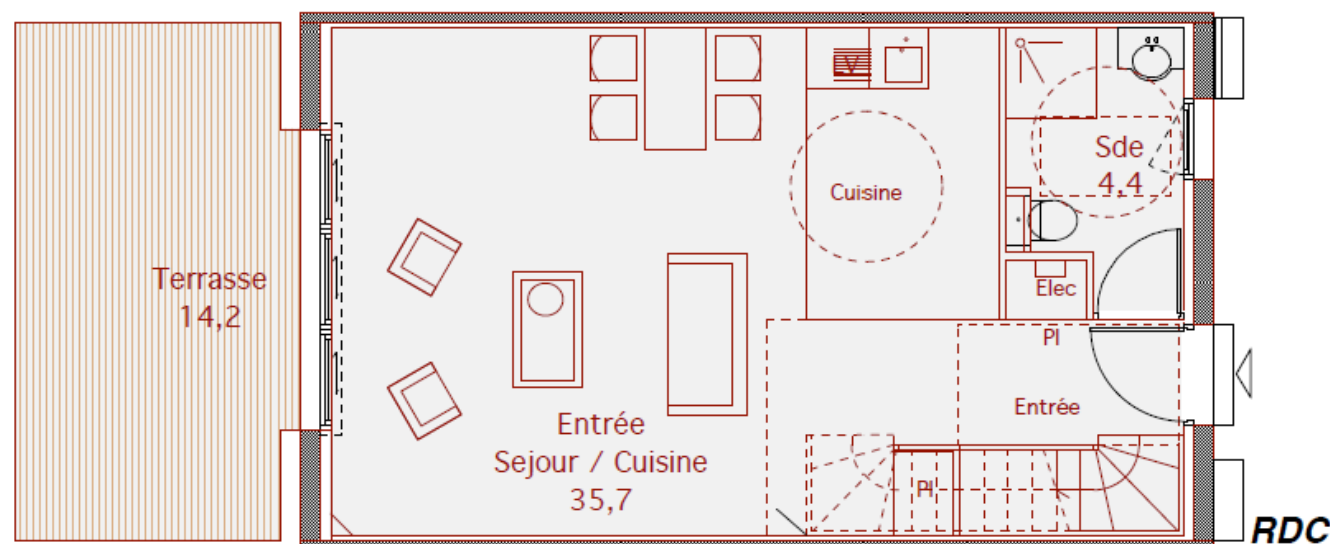
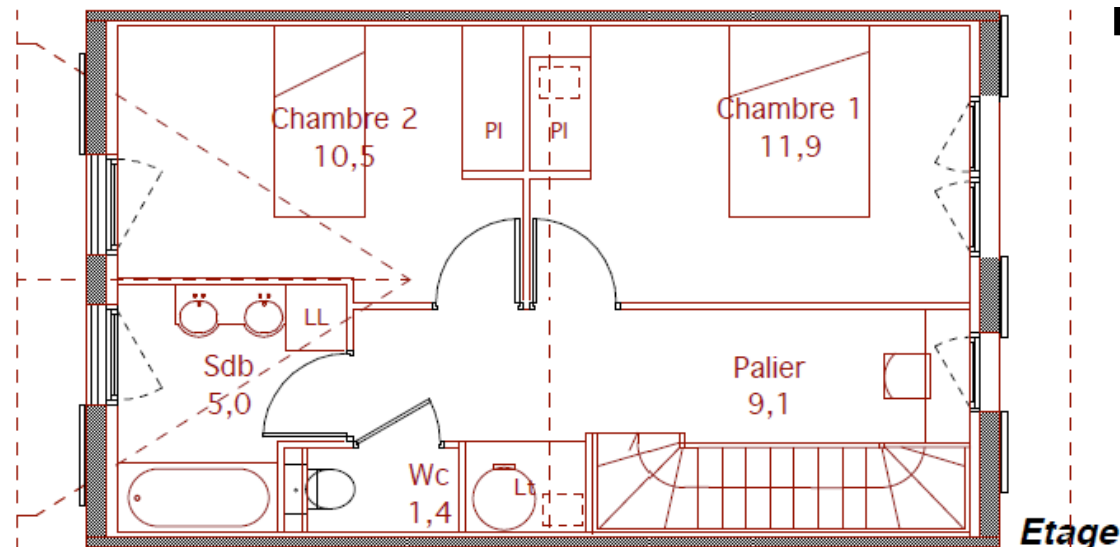


** Ce plan peut être sujet de légères modifications (de cotes, de surfaces, de configuration et d'implantation des gaines, des appareils sanitaires, de sens d'ouverture des portes) pour des raisons techniques, administratives ou architecturales. L'ensemble des soffites, retombées de poutres et volets roulants ne peuvent être indiqués sur les plans. Une tolérance des cotes est admise suivant le code civil.*

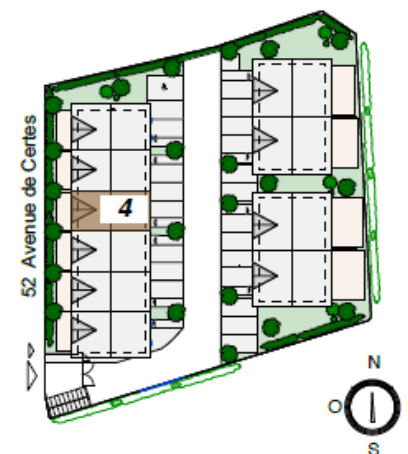
Résidence du Domaine
52, avenue de Certes 33 980 Audenge
05/24

LOT N°4 78,0 m² T3 duplex

RDC	
Entrée /	
Séjour / Cuisine	35,7
Sde	4,4
Hauteur sous plafond 2,5m	
Etage	
Palier	9,1
Chambre 1	11,9
Chambre 2	10,5
Sdb	5,0
Wc	1,4
Hauteur sous plafond 2,5m	
Terrasse	14,2



Logement 4

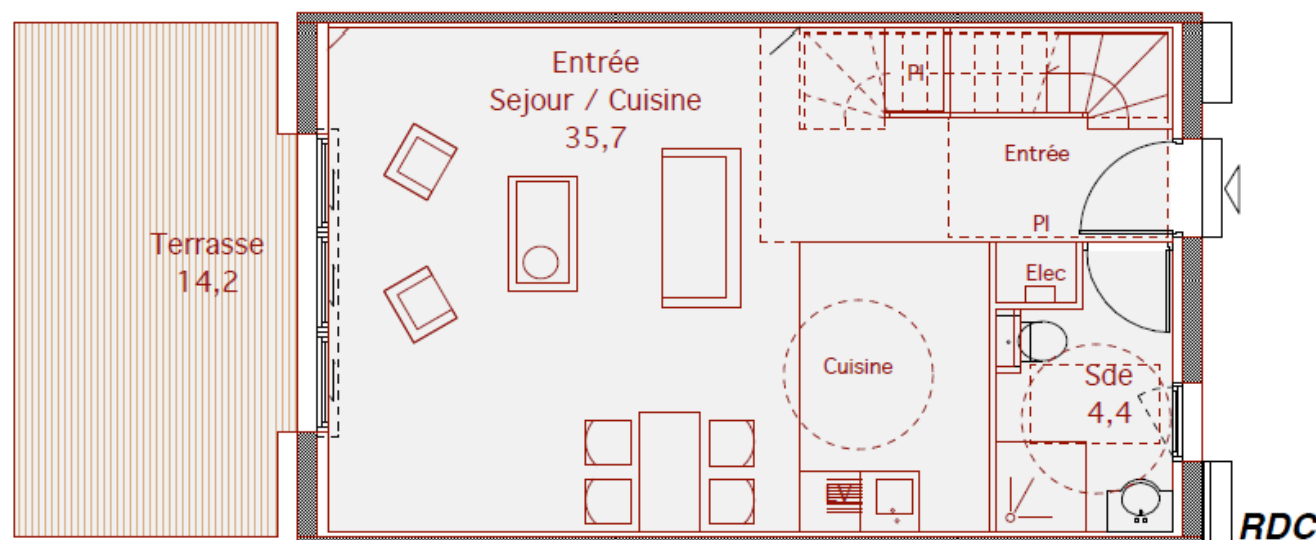
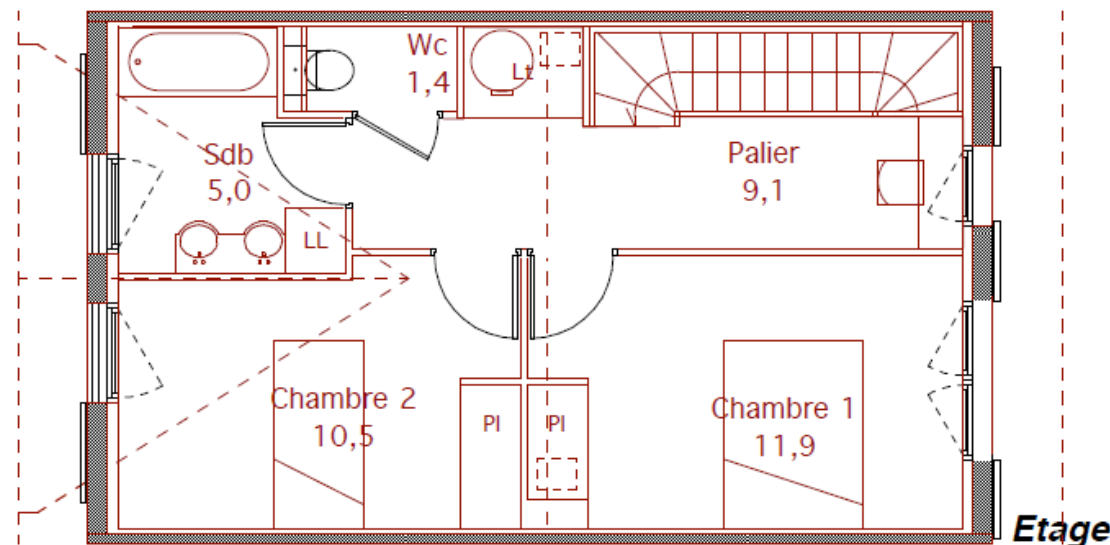


* Ce plan peut être sujet de légères modifications (de cotes, de surfaces, de configuration et d'implantation des gaines, des appareils sanitaires, de sens d'ouverture des portes) pour des raisons techniques, administratives ou architecturales. L'ensemble des soffites, retombées de poutres et volets roulants ne peuvent être indiqués sur les plans. Une tolérance des cotes est admise suivant le code civil.

Résidence du Domaine
52, avenue de Certes 33 980 Audenge
05/24

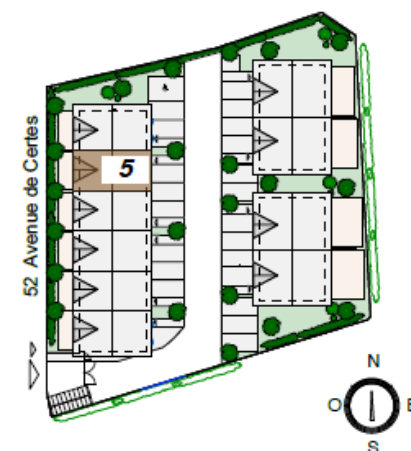
LOT N°5 78,0 m2 T3 duplex

RDC	
Entrée /	
Séjour / Cuisine	35,7
Sde	4,4
Hauteur sous plafond 2,5m	
Etage	
Palier	9,1
Chambre 1	11,9
Chambre 2	10,5
Sdb	5,0
Wc	1,4
Hauteur sous plafond 2,5m	
Terrasse	14,2



* Ce plan peut être sujet de légères modifications (de cotes, de surfaces, de configuration et d'implantation des gaines, des appareils sanitaires, de sens d'ouverture des portes) pour des raisons techniques, administratives ou architecturales. L'ensemble des soffites, retombées de poutres et volets roulants ne peuvent être indiqués sur les plans. Une tolérance des cotes est admise suivant le code civil.

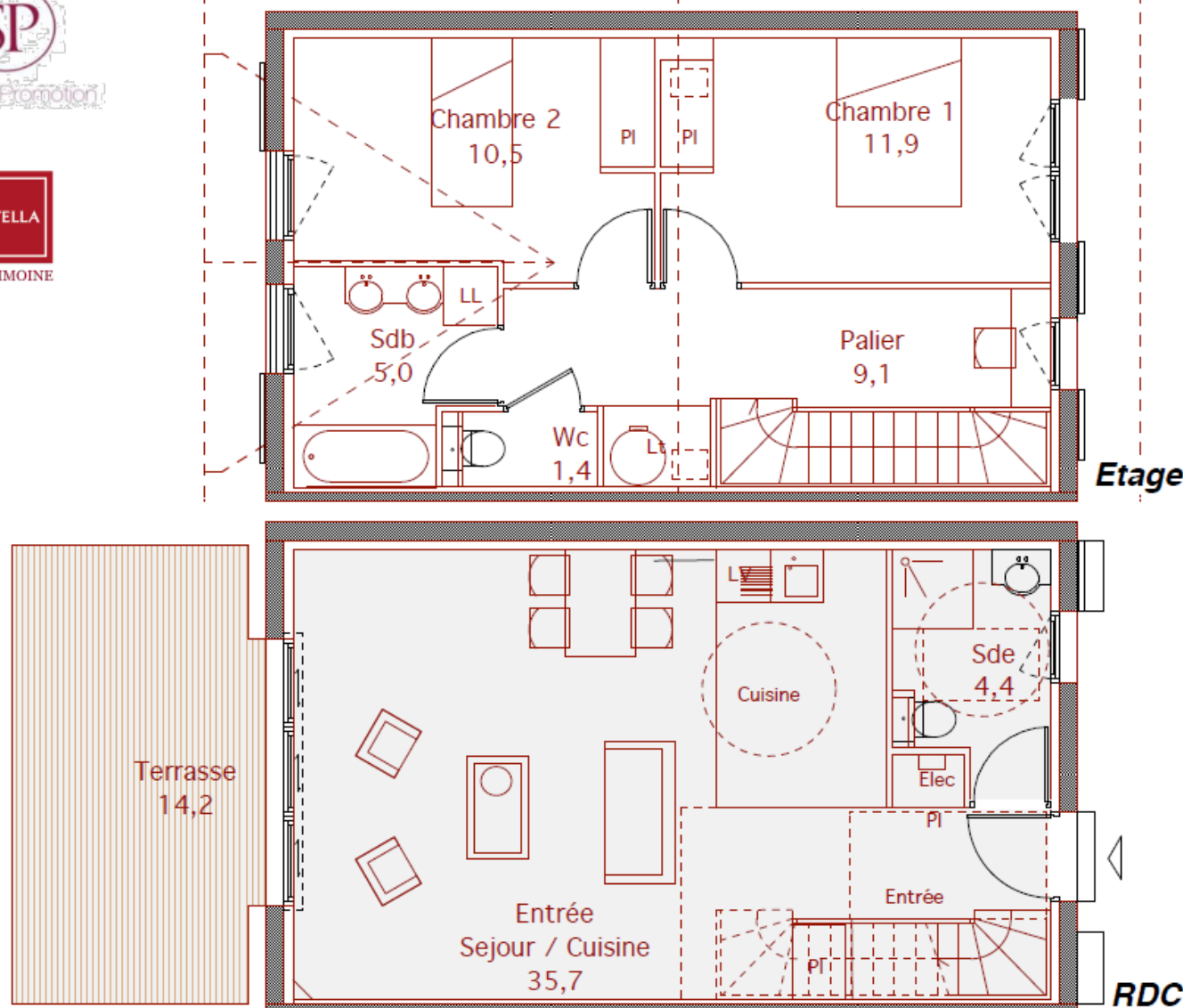
Logement 5



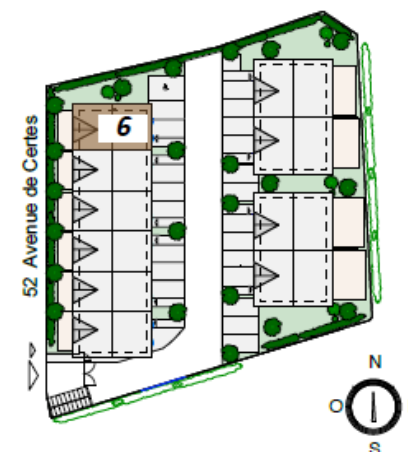
Résidence du Domaine
52, avenue de Certes 33 980 Audenge
05/24

LOT N°6 78,0 m2 T3 duplex

RDC	
Entrée /	
Séjour / Cuisine	35,7
Sde	4,4
Hauteur sous plafond 2,5m	
Etage	
Palier	9,1
Chambre 1	11,9
Chambre 2	10,5
Sdb	5,0
Wc	1,4
Hauteur sous plafond 2,5m	
Terrasse	14,2



Logement 6



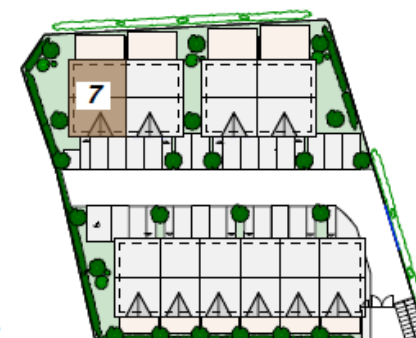
* Ce plan peut être sujet de légères modifications (de cotes, de surfaces, de configuration et d'implantation des gaines, des appareils sanitaires, de sens d'ouverture des portes) pour des raisons techniques, administratives ou architecturales. L'ensemble des soffites, retombées de poutres et volets roulants ne peuvent être indiqués sur les plans. Une tolérance des cotes est admise suivant le code civil.

Résidence du Domaine
52, avenue de Certes 33 980 Audenge
05/24

LOT N°7 100,3 m2 T4 duplex

RDC	
Entrée / Séjour	35,7
Cuisine	8,5
Sde	4,7
Dgt	2,4
Hauteur sous plafond	2,5m
Etage	
Palier	6,1
Chambre 1	13,1
Chambre 2	12,0
Chambre 3	11,8
Sdb	4,4
Wc	1,6
Hauteur sous plafond	2,5m
Terrasse	24,7

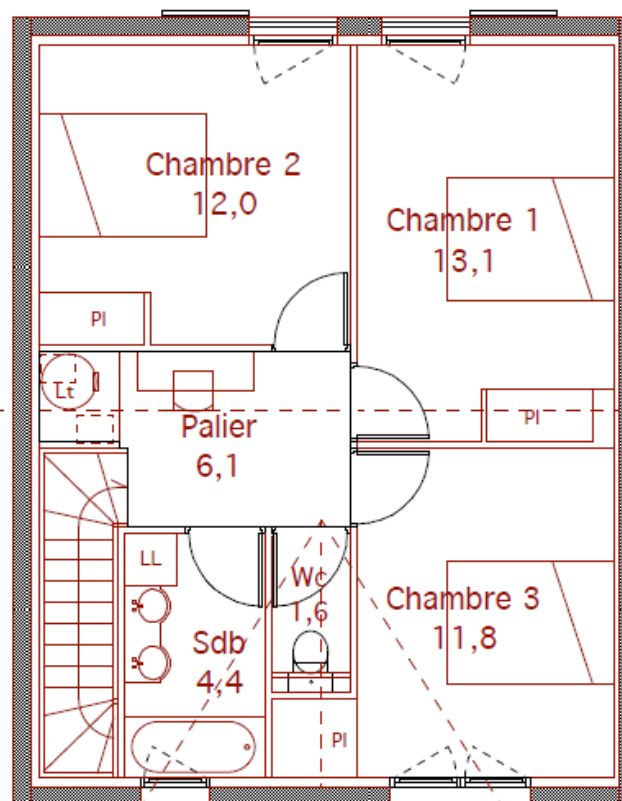
Logement 7



52 Avenue de Certes



RDC



Etage

* Ce plan peut être sujet de légères modifications (de cotes, de surfaces, de configuration et d'implantation des gaines, des appareils sanitaires, de sens d'ouverture des portes) pour des raisons techniques, administratives ou architecturales. L'ensemble des soffites, retombées de poutres et volets roulants ne peuvent être indiqués sur les plans. Une tolérance des cotes est admise suivant le code civil.

Résidence du Domaine
52, avenue de Certes 33 980 Audenge
05/24

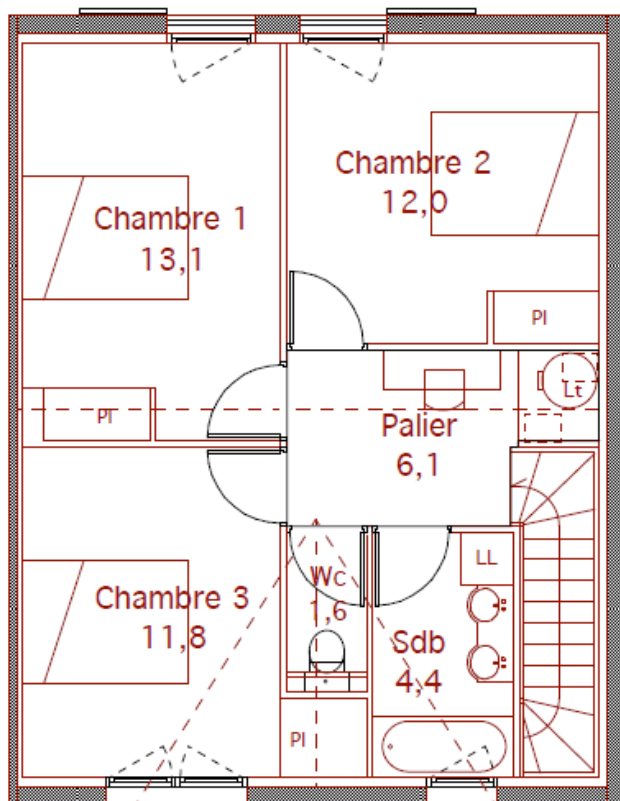
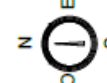
LOT N°8 100,3 m² T4 duplex

RDC	
Entrée / Séjour	35,7
Cuisine	8,5
Sde	4,7
Dgt	2,4
Hauteur sous plafond 2,5m	
Etage	
Palier	6,1
Chambre 1	13,1
Chambre 2	12,0
Chambre 3	11,8
Sdb	4,4
Wc	1,6
Hauteur sous plafond 2,5m	
Terrasse	27,1

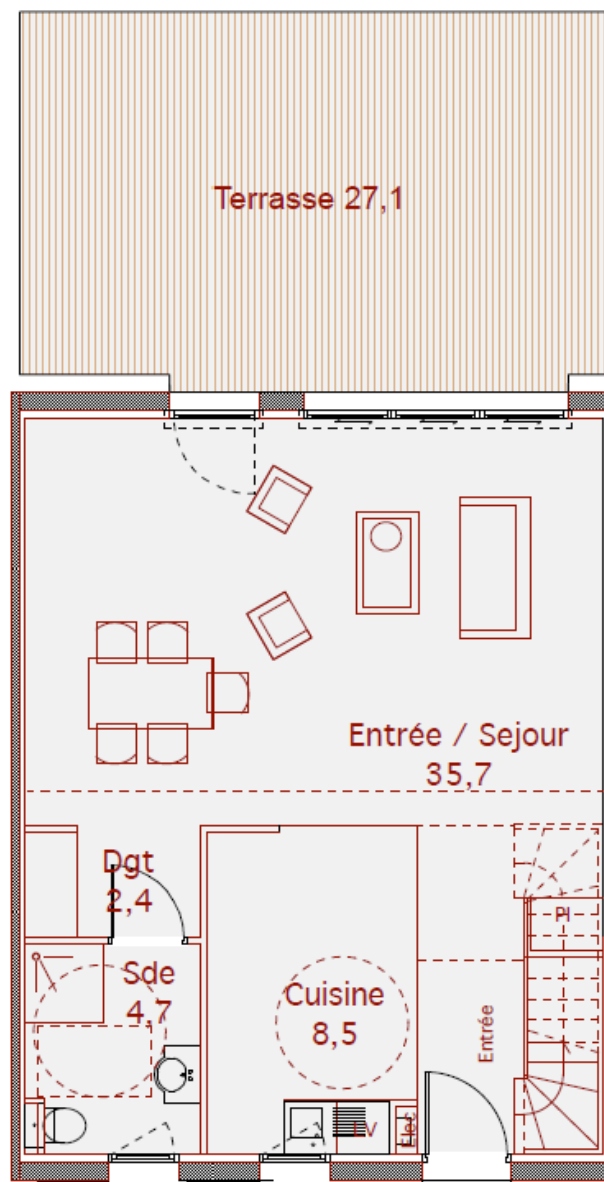
Logement 8



52 Avenue de Certes



Etage



RDC

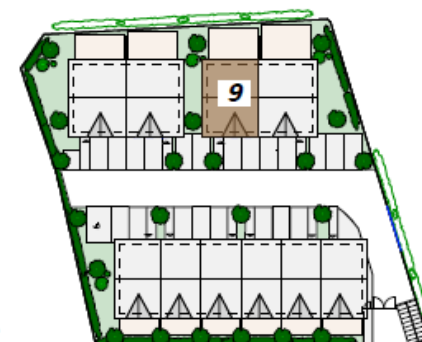
* Ce plan peut être sujet de légères modifications (de cotes, de surfaces, de configuration et d'implantation des gaines, des appareils sanitaires, de sens d'ouverture des portes) pour des raisons techniques, administratives ou architecturales. L'ensemble des soffites, retombées de poutres et volets roulants ne peuvent être indiqués sur les plans. Une tolérance des cotes est admise suivant le code civil.

Résidence du Domaine
52, avenue de Certes 33 980 Audenge
05/24

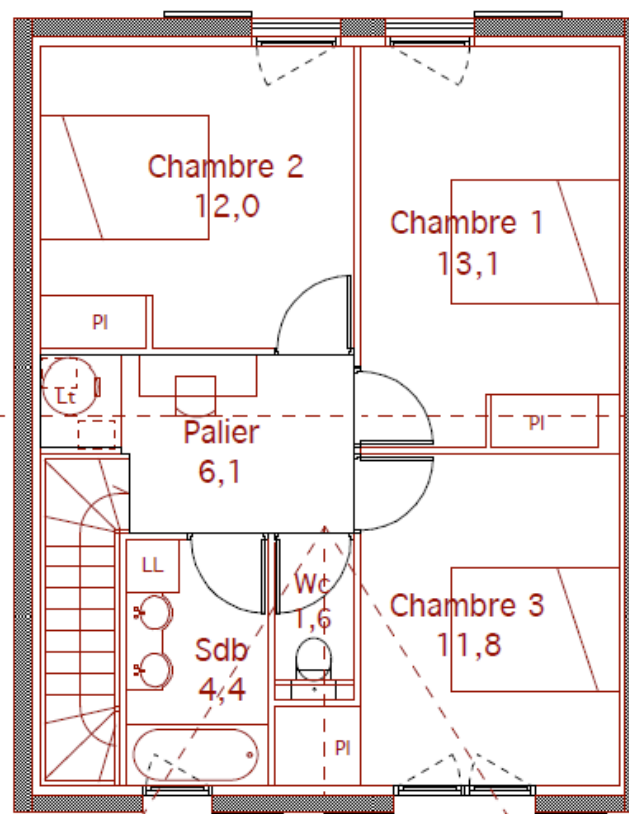
LOT N°9 100,3 m2 T4 duplex

RDC	
Entrée / Séjour	35,7
Cuisine	8,5
Sde	4,7
Dgt	2,4
Hauteur sous plafond	2,5m
Etage	
Palier	6,1
Chambre 1	13,1
Chambre 2	12,0
Chambre 3	11,8
Sdb	4,4
Wc	1,6
Hauteur sous plafond	2,5m
Terrasse	31,4

Logement 9



52 Avenue de Certes



Etage



RDC

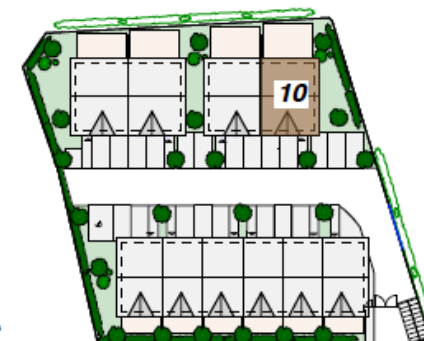
* Ce plan peut être sujet de légères modifications (de cotes, de surfaces, de configuration et d'implantation des gaines, des appareils sanitaires, de sens d'ouverture des portes) pour des raisons techniques, administratives ou architecturales. L'ensemble des soffites, retombées de poutres et volets roulants ne peuvent être indiqués sur les plans. Une tolérance des cotes est admise suivant le code civil.

Résidence du Domaine
52, avenue de Certes 33 980 Audenge
05/24

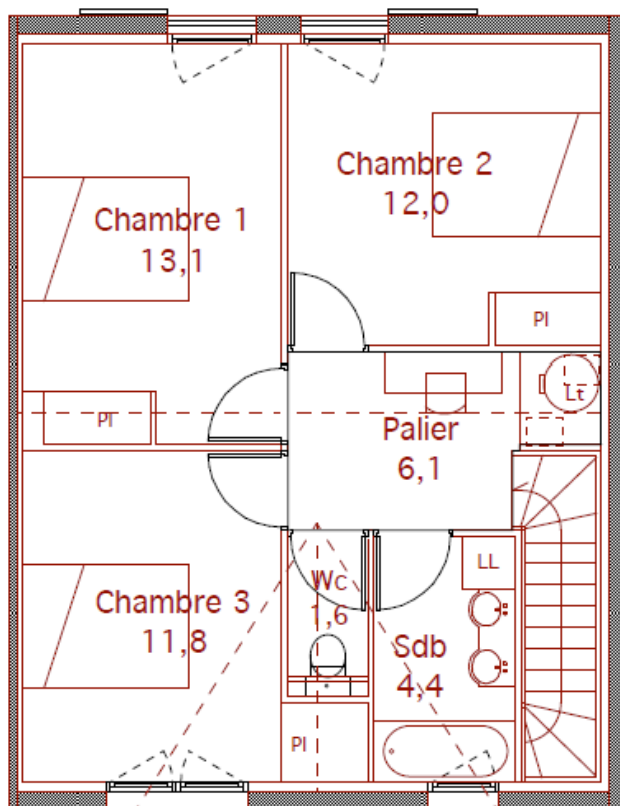
LOT N°10 100,3 m2 T4 duplex

RDC	
Entrée / Séjour	35,7
Cuisine	8,5
Sde	4,7
Dgt	2,4
Hauteur sous plafond 2,5m	
Etage	
Palier	6,1
Chambre 1	13,1
Chambre 2	12,0
Chambre 3	11,8
Sdb	4,4
Wc	1,6
Hauteur sous plafond 2,5m	
Terrasse	33,8

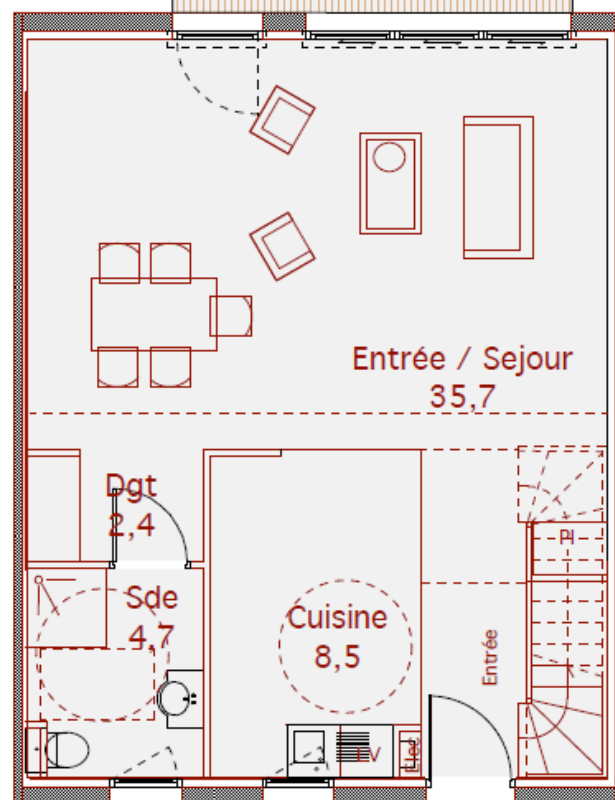
Logement 10



52 Avenue de Certes



Etage



RDC

Terrasse 33,8

* Ce plan peut être sujet de légères modifications (de cotes, de surfaces, de configuration et d'implantation des gaines, des appareils sanitaires, de sens d'ouverture des portes) pour des raisons techniques, administratives ou architecturales. L'ensemble des soffites, retombées de poutres et volets roulants ne peuvent être indiqués sur les plans. Une tolérance des cotes est admise suivant le code civil.



PATRIMOINE