

AZUR CAMPUS

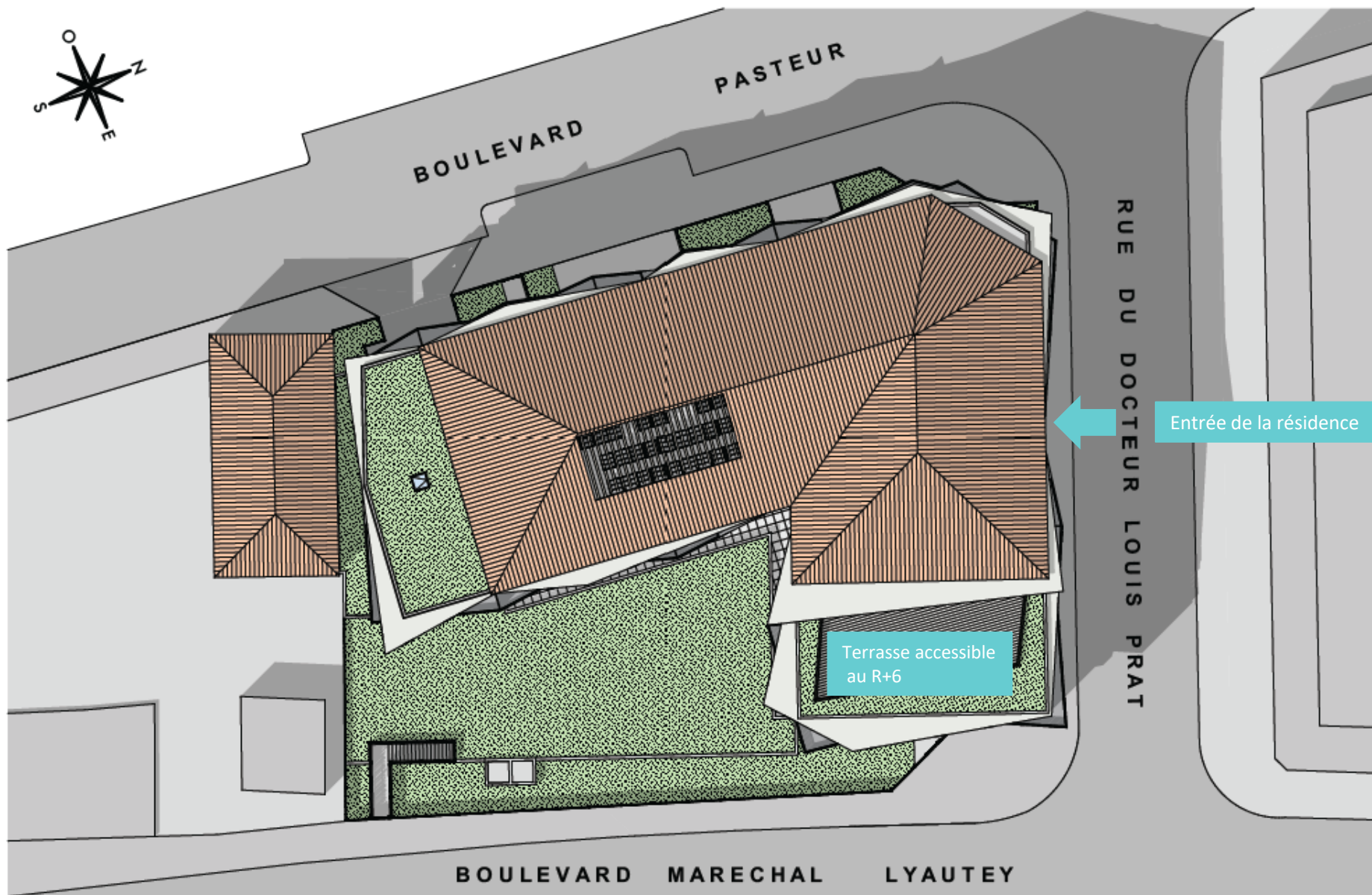
NICE

BOOK DES PLANS



PATRIMOINE

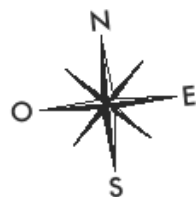




PLAN MASSE

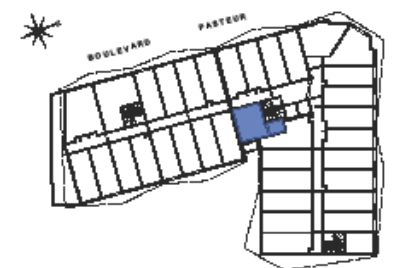


PLAN REZ-DE-CHAUSSE



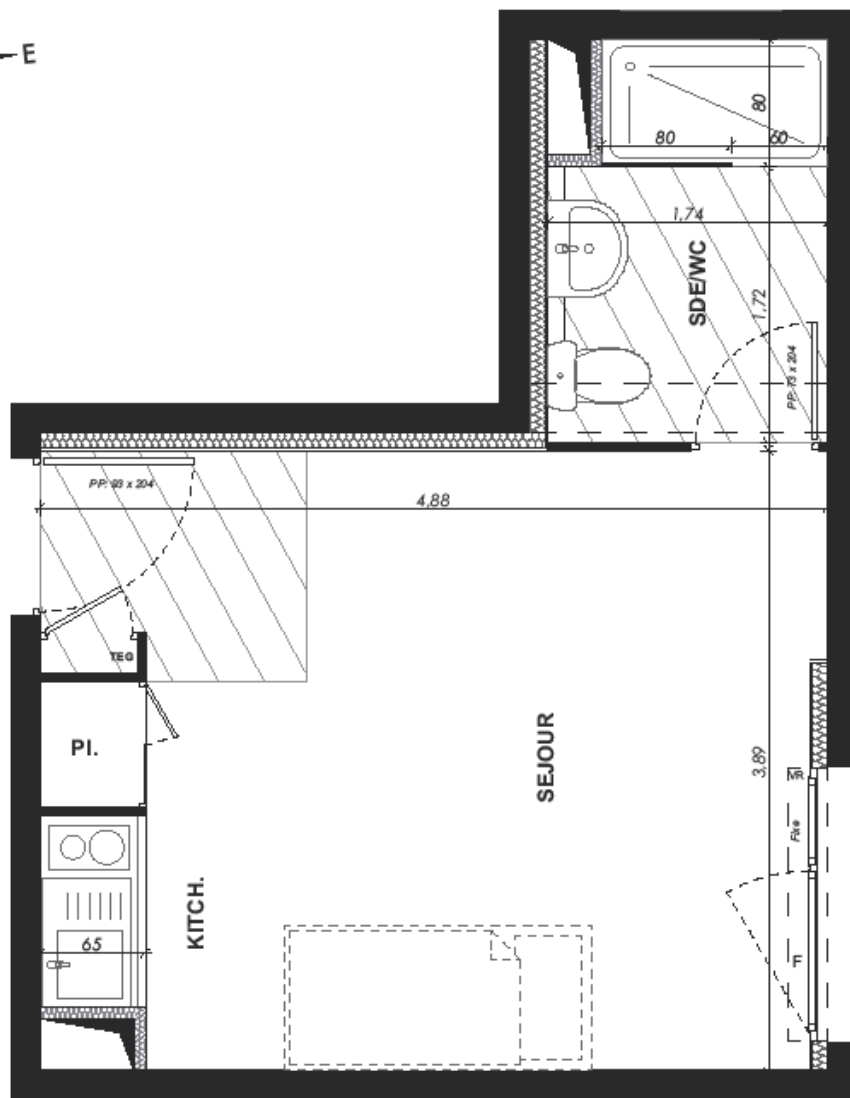
PATRIMOINE

63, Boulevard Pasteur
Avenue Maréchal Lyautey
06300 - N I C E



NIVEAU R+1	T1	101
---------------	----	-----

Séjour - Cuisine	18,10 m ²
Sde - Wc	4,10 m ²
Total	22,20 m ²



PLAN DE RESERVATION

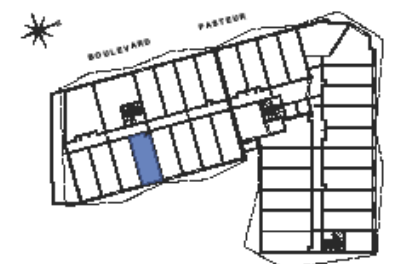
04/12/2024

Nota : Les plans fournis sont au stade PC. Des modifications sont susceptibles d'être apportées à ces plans en fonction des nécessités techniques de réalisation tant en ce qui concerne les dimensions libres que les équipements. Sans visa et synthèse des bureaux d'étude technique et de contrôle, les surfaces sont provisoires et peuvent évoluer en plus ou en moins en fonction de l'avancement de l'étude DCE/MARCHE. Les retombées, soffites, faux plafonds, canalisations, ballon d'eau chaude, chaudière ainsi que l'emplacement des équipements sont figurés à titre indicatif. Une différence de niveau entre l'intérieur du logement et les terrasses extérieures peuvent être réalisée suivant les contraintes techniques de réalisation.



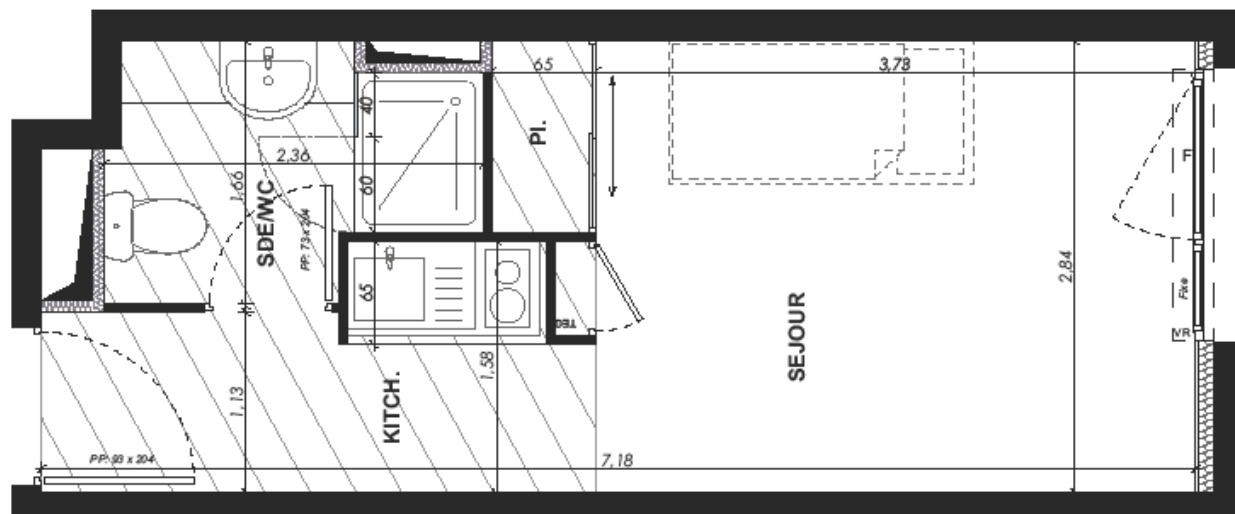
PATRIMOINE

63, Boulevard Pasteur
Avenue Maréchal Lyautey
06300 - N I C E



NIVEAU R+1	T1	106
---------------	----	-----

Séjour - Cuisine	15,75 m²
Sde - Wc	3,25 m²
Total	19,00 m²



PLAN DE RESERVATION

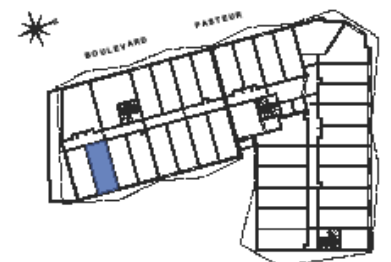
04/12/2024

Nota : Les plans fournis sont au stade PC. Des modifications sont susceptibles d'être apportées à ces plans en fonction des nécessités techniques de réalisation tant en ce qui concerne les dimensions libres que les équipements. Sans visa et synthèse des bureaux d'étude technique et de contrôle, les surfaces sont provisoires et peuvent évoluer en plus ou en moins en fonction de l'avancement de l'étude DCE/MARCHE. Les retombées, soffites, faux plafonds, canalisations, ballon d'eau chaude, chaudière ainsi que l'emplacement des équipements sont figurés à titre indicatif. Une différence de niveau entre l'intérieur du logement et les terrasses extérieures peuvent être réalisée suivant les contraintes techniques de réalisation.



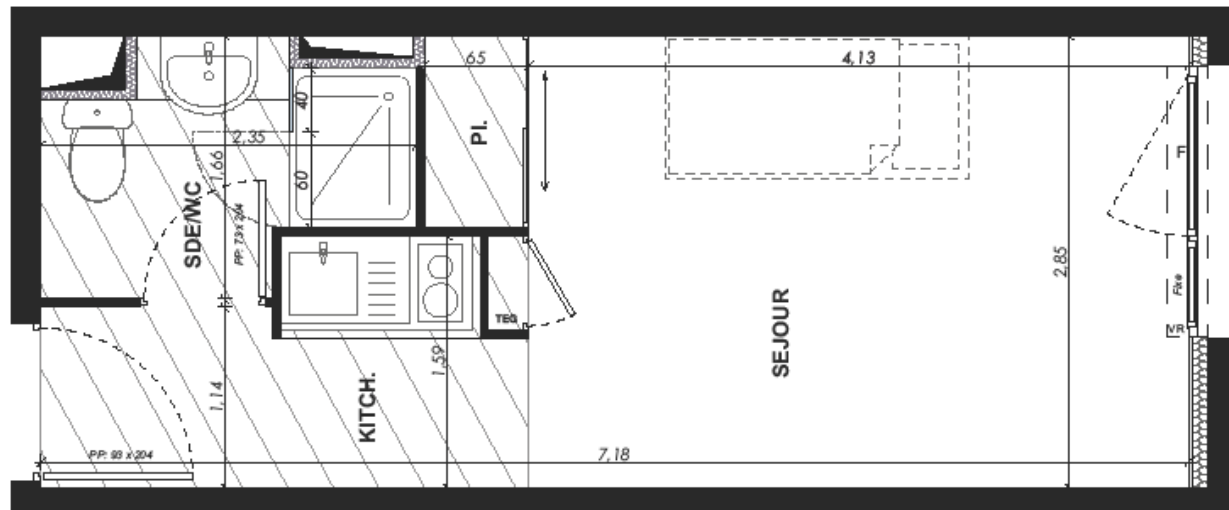
PATRIMOINE

63, Boulevard Pasteur
Avenue Maréchal Lyautey
06300 - NICE



NIVEAU R+1	T1	108
---------------	----	-----

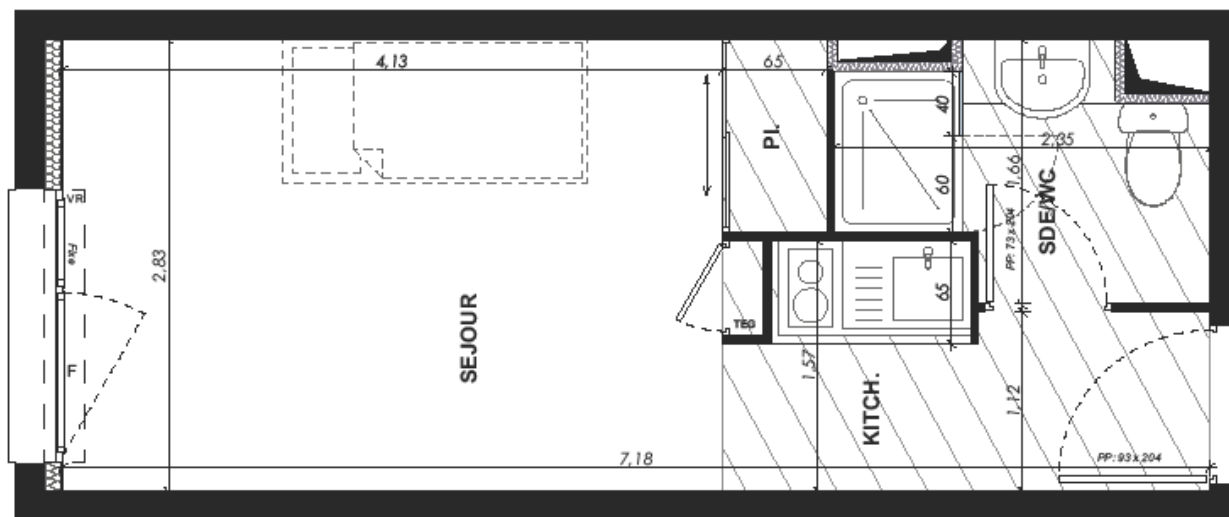
Séjour - Cuisine	16,50 m²
Sde - Wc	3,10 m²
Total	19,60 m²



PLAN DE RESERVATION

04/12/2024

Nota : Les plans fournis sont au stade PC. Des modifications sont susceptibles d'être apportées à ces plans en fonction des nécessités techniques de réalisation tant en ce qui concerne les dimensions libres que les équipements. Sans visa et synthèse des bureaux d'étude technique et de contrôle, les surfaces sont provisoires et peuvent évoluer en plus ou en moins en fonction de l'avancement de l'étude DCE/MARCHE. Les retombées, soffites, faux plafonds, canalisations, ballon d'eau chaude, chaudière ainsi que l'emplacement des équipements sont figurés à titre indicatif. Une différence de niveau entre l'intérieur du logement et les terrasses extérieures peuvent être réalisée suivant les contraintes techniques de réalisation.



PLAN DE RESERVATION

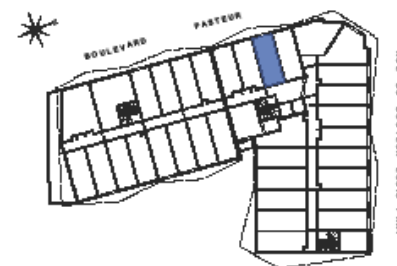
04/12/2024

Nota : Les plans fournis sont au stade PC. Des modifications sont susceptibles d'être apportées à ces plans en fonction des nécessités techniques de réalisation tant en ce qui concerne les dimensions libres que les équipements. Sans visa et synthèse des bureaux d'étude technique et de contrôle, les surfaces sont provisoires et peuvent évoluer en plus ou en moins en fonction de l'avancement de l'étude DCE/MARCHE. Les retombées, soffites, faux plafonds, canalisations, ballon d'eau chaude, chaudière ainsi que l'emplacement des équipements sont figurés à titre indicatif. Une différence de niveau entre l'intérieur du logement et les terrasses extérieures peuvent être réalisée suivant les contraintes techniques de réalisation.



PATRIMOINE

63, Boulevard Pasteur
Avenue Maréchal Lyautey
06300 - N I C E

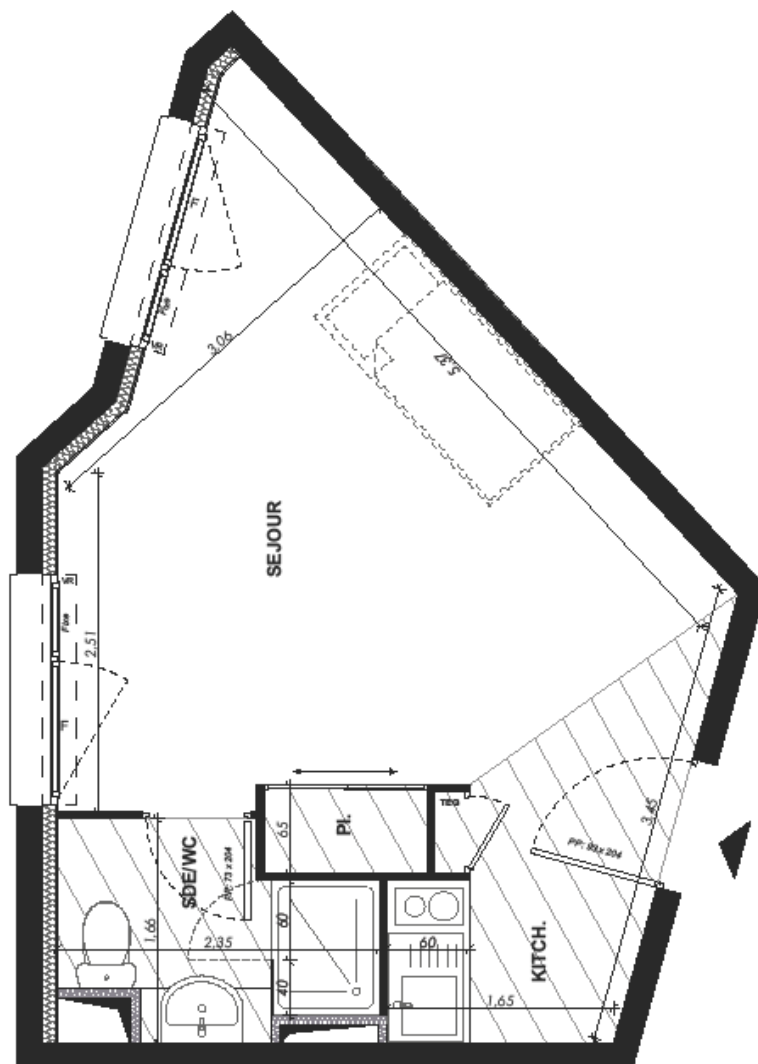
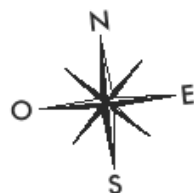


NIVEAU
R+1

T1

118

Séjour - Cuisine	16,35 m²
Sde - Wc	3,10 m²
Total	19,45 m²



PATRIMOINE

63, Boulevard Pasteur
Avenue Maréchal Lyautey
06300 - N I C E



NIVEAU
R+1

T1

120

Séjour - Cuisine	21,10 m²
Sde - Wc	3,10 m²
Total	24,20 m²

PLAN DE RESERVATION

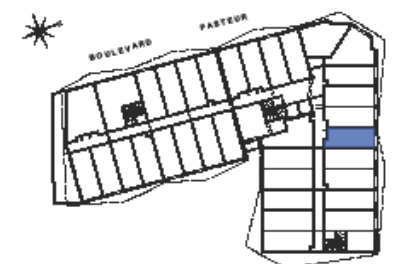
04/12/2024

Nota : Les plans fournis sont au stade PC. Des modifications sont susceptibles d'être apportées à ces plans en fonction des nécessités techniques de réalisation tant en ce qui concerne les dimensions libres que les équipements. Sans visa et synthèse des bureaux d'étude technique et de contrôle, les surfaces sont provisoires et peuvent évoluer en plus ou en moins en fonction de l'avancement de l'étude DCE/MARCHE. Les retombées, soffites, faux plafonds, canalisations, ballon d'eau chaude, chaudière ainsi que l'emplacement des équipements sont figurés à titre indicatif. Une différence de niveau entre l'intérieur du logement et les terrasses extérieures peuvent être réalisée suivant les contraintes techniques de réalisation.



PATRIMOINE

63, Boulevard Pasteur
Avenue Maréchal Lyautey
06300 - N I C E

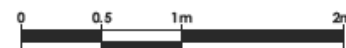
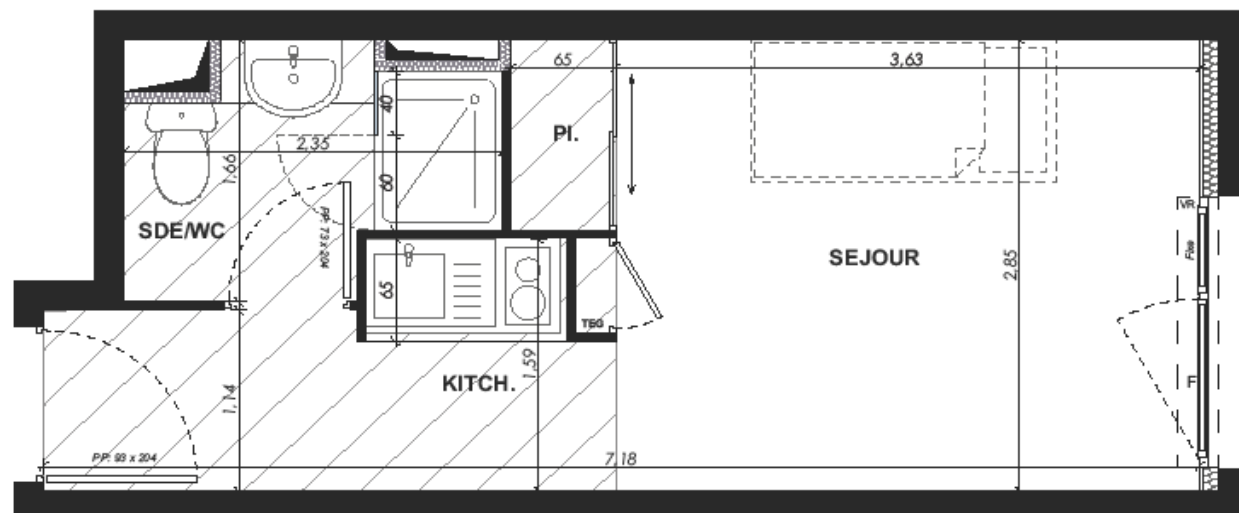


NIVEAU
R+1

T1

125

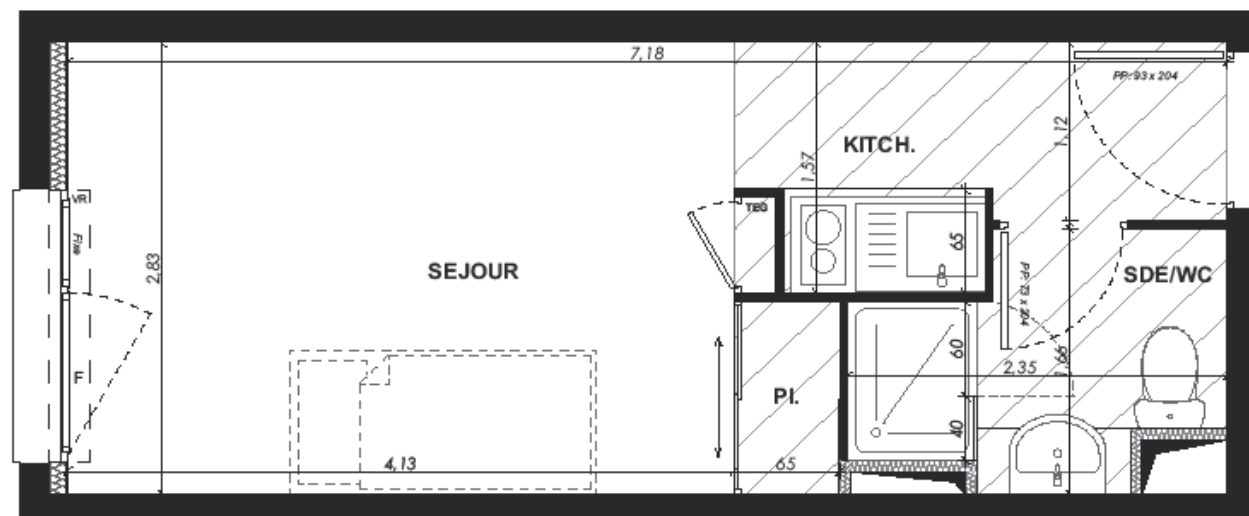
Séjour - Cuisine	15,65 m²
Sde - Wc	3,10 m²
Total	18,75 m²



PLAN DE RESERVATION

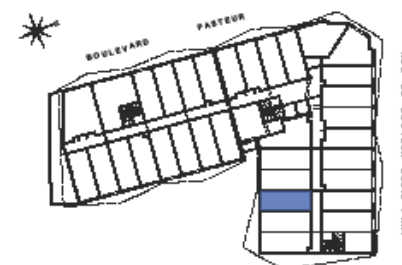
04/12/2024

Nota : Les plans fournis sont au stade PC. Des modifications sont susceptibles d'être apportées à ces plans en fonction des nécessités techniques de réalisation tant en ce qui concerne les dimensions libres que les équipements. Sans visa et synthèse des bureaux d'étude technique et de contrôle, les surfaces sont provisoires et peuvent évoluer en plus ou en moins en fonction de l'avancement de l'étude DCE/MARCHE. Les retombées, soffites, faux plafonds, canalisations, ballon d'eau chaude, chaudière ainsi que l'emplacement des équipements sont figurés à titre indicatif. Une différence de niveau entre l'intérieur du logement et les terrasses extérieures peuvent être réalisée suivant les contraintes techniques de réalisation.



PATRIMOINE

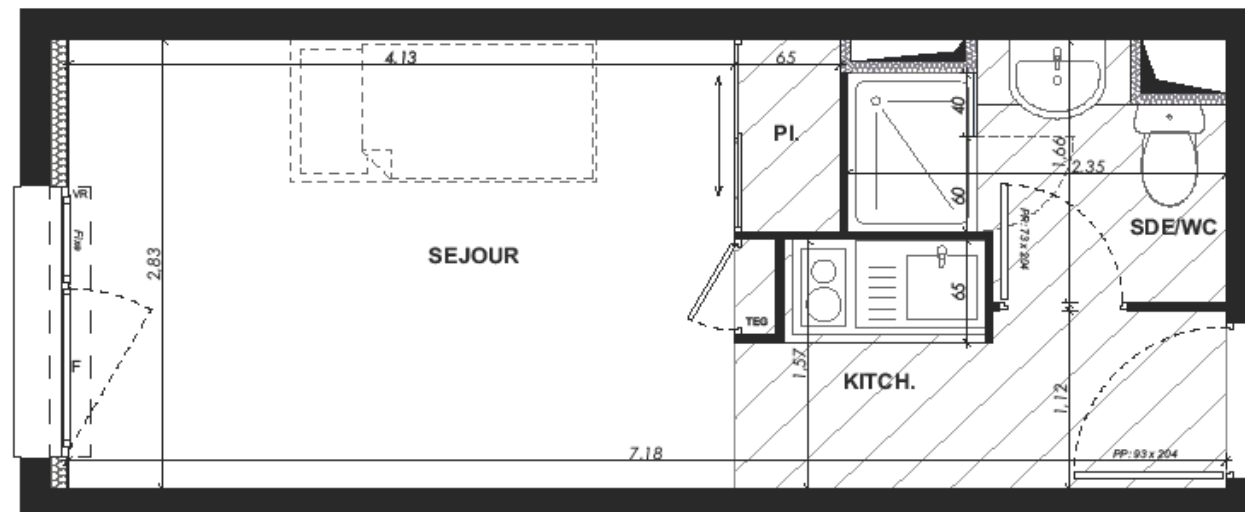
63, Boulevard Pasteur
Avenue Maréchal Lyautey
06300 - NICE



NIVEAU R+1	T1	132
---------------	----	-----

Séjour - Cuisine	16,40 m²
Sde - Wc	3,10 m²
Total	19,50 m²

Nota : Les plans fournis sont au stade PC. Des modifications sont susceptibles d'être apportées à ces plans en fonction des nécessités techniques de réalisation tant en ce qui concerne les dimensions libres que les équipements. Sans visa et synthèse des bureaux d'étude technique et de contrôle, les surfaces sont provisoires et peuvent évoluer en plus ou en moins en fonction de l'avancement de l'étude DCE/MARCHE. Les retombées, soffites, faux plafonds, canalisations, ballon d'eau chaude, chaudière ainsi que l'emplacement des équipements sont figurés à titre indicatif. Une différence de niveau entre l'intérieur du logement et les terrasses extérieures peuvent être réalisée suivant les contraintes techniques de réalisation.



PLAN DE RESERVATION

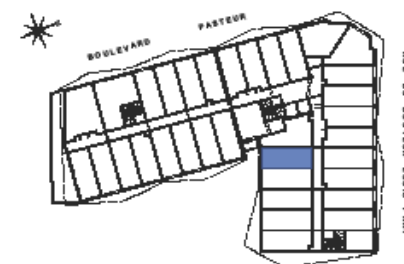
04/12/2024

Nota : Les plans fournis sont au stade PC. Des modifications sont susceptibles d'être apportées à ces plans en fonction des nécessités techniques de réalisation tant en ce qui concerne les dimensions libres que les équipements. Sans visa et synthèse des bureaux d'étude technique et de contrôle, les surfaces sont provisoires et peuvent évoluer en plus ou en moins en fonction de l'avancement de l'étude DCE/MARCHE. Les retombées, soffites, faux plafonds, canalisations, ballon d'eau chaude, chaudière ainsi que l'emplacement des équipements sont figurés à titre indicatif. Une différence de niveau entre l'intérieur du logement et les terrasses extérieures peuvent être réalisée suivant les contraintes techniques de réalisation.



PATRIMOINE

63, Boulevard Pasteur
Avenue Maréchal Lyautey
06300 - N I C E

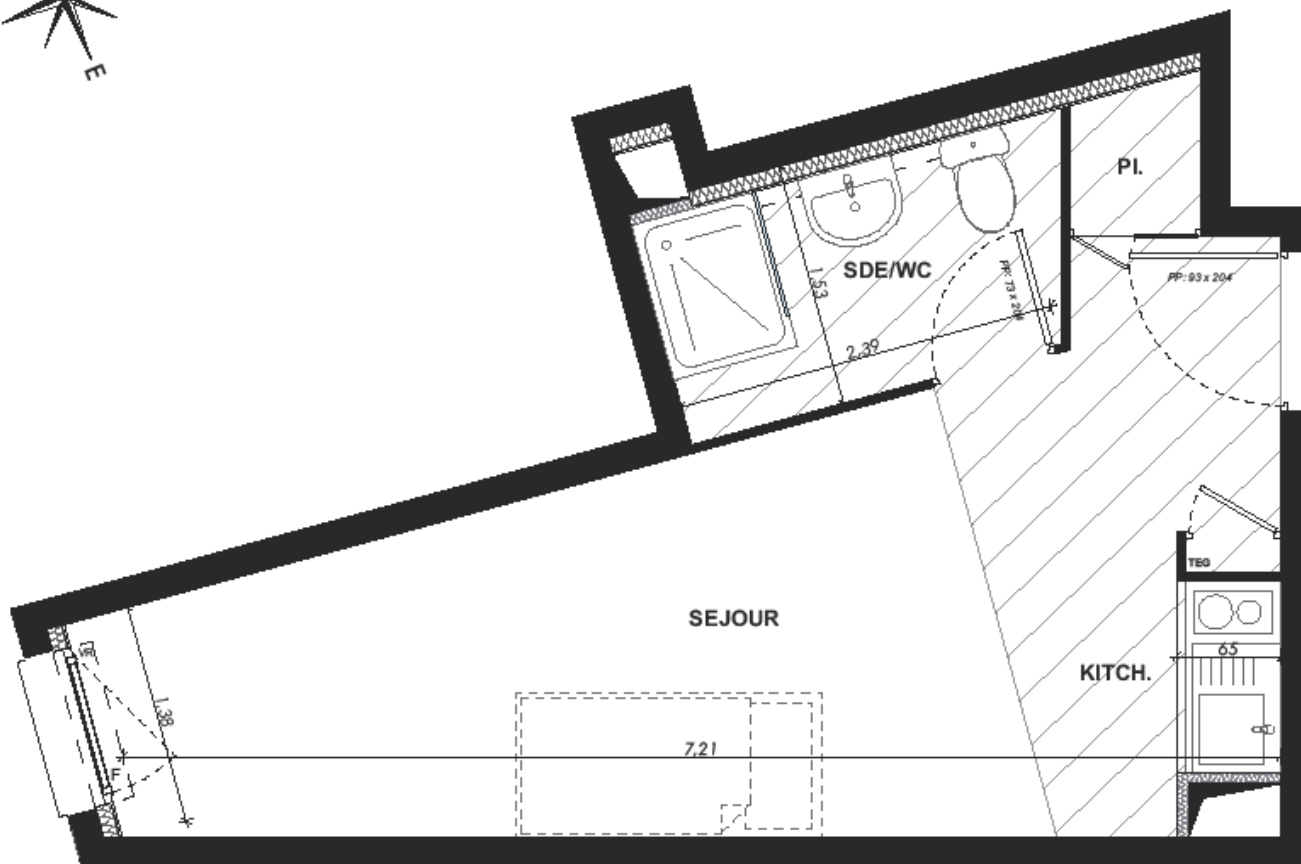


NIVEAU
R+1

T1

134

Séjour - Cuisine	16,40 m²
Sde - Wc	3,10 m²
Total	19,50 m²



PATRIMOINE

63, Boulevard Pasteur
Avenue Maréchal Lyautey
06300 - N I C E



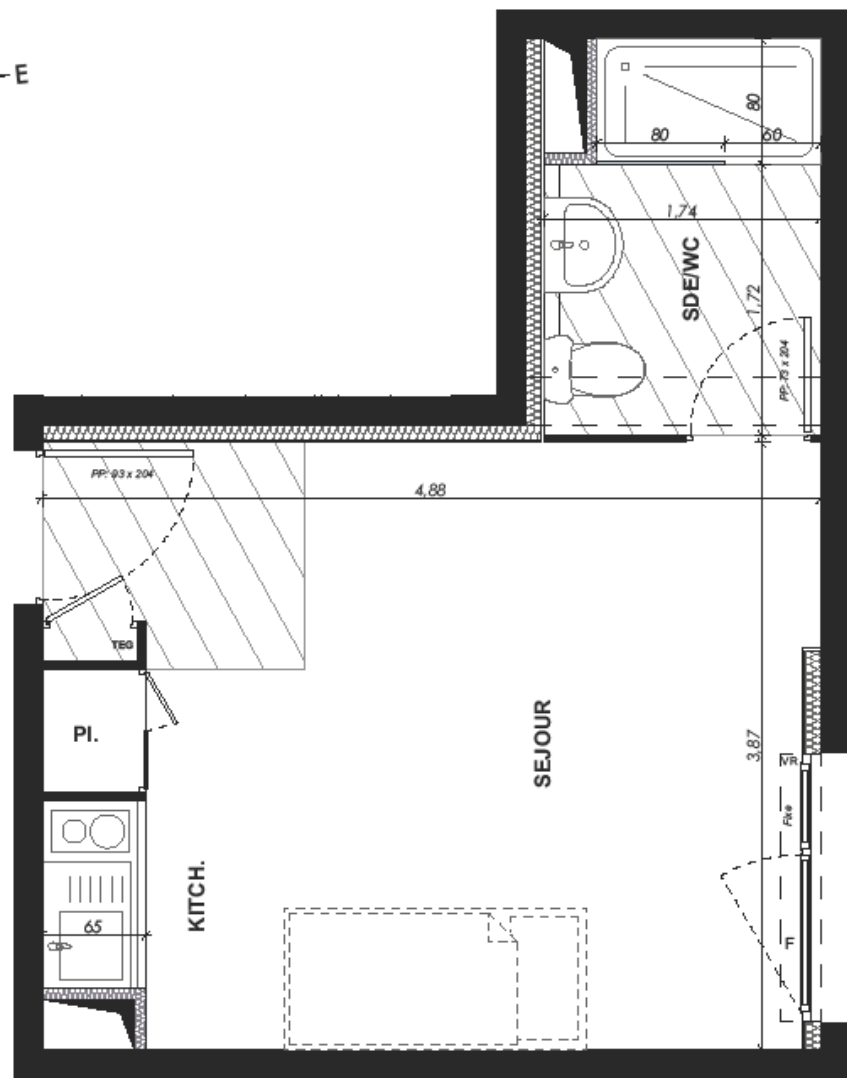
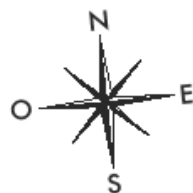
NIVEAU R+1	T1	135
---------------	----	-----

Séjour - Cuisine	17,90 m²
Sde - Wc	3,65 m²
Total	21,55 m²

PLAN DE RESERVATION

04/12/2024

Nota : Les plans fournis sont au stade PC. Des modifications sont susceptibles d'être apportées à ces plans en fonction des nécessités techniques de réalisation tant en ce qui concerne les dimensions libres que les équipements. Sans visa et synthèse des bureaux d'étude technique et de contrôle, les surfaces sont provisoires et peuvent évoluer en plus ou en moins en fonction de l'avancement de l'étude DCE/MARCHE. Les retombées, soffites, faux plafonds, canalisations, ballon d'eau chaude, chaudière ainsi que l'emplacement des équipements sont figurés à titre indicatif. Une différence de niveau entre l'intérieur du logement et les terrasses extérieures peuvent être réalisée suivant les contraintes techniques de réalisation.



PLAN DE RESERVATION

04/12/2024

Nota : Les plans fournis sont au stade PC. Des modifications sont susceptibles d'être apportées à ces plans en fonction des nécessités techniques de réalisation tant en ce qui concerne les dimensions libres que les équipements. Sans visa et synthèse des bureaux d'étude technique et de contrôle, les surfaces sont provisoires et peuvent évoluer en plus ou en moins en fonction de l'avancement de l'étude DCE/MARCHE. Les retombées, soffites, faux plafonds, canalisations, ballon d'eau chaude, chaudière ainsi que l'emplacement des équipements sont figurés à titre indicatif. Une différence de niveau entre l'intérieur du logement et les terrasses extérieures peuvent être réalisée suivant les contraintes techniques de réalisation.



PATRIMOINE

63, Boulevard Pasteur
Avenue Maréchal Lyautey
06300 - NICE



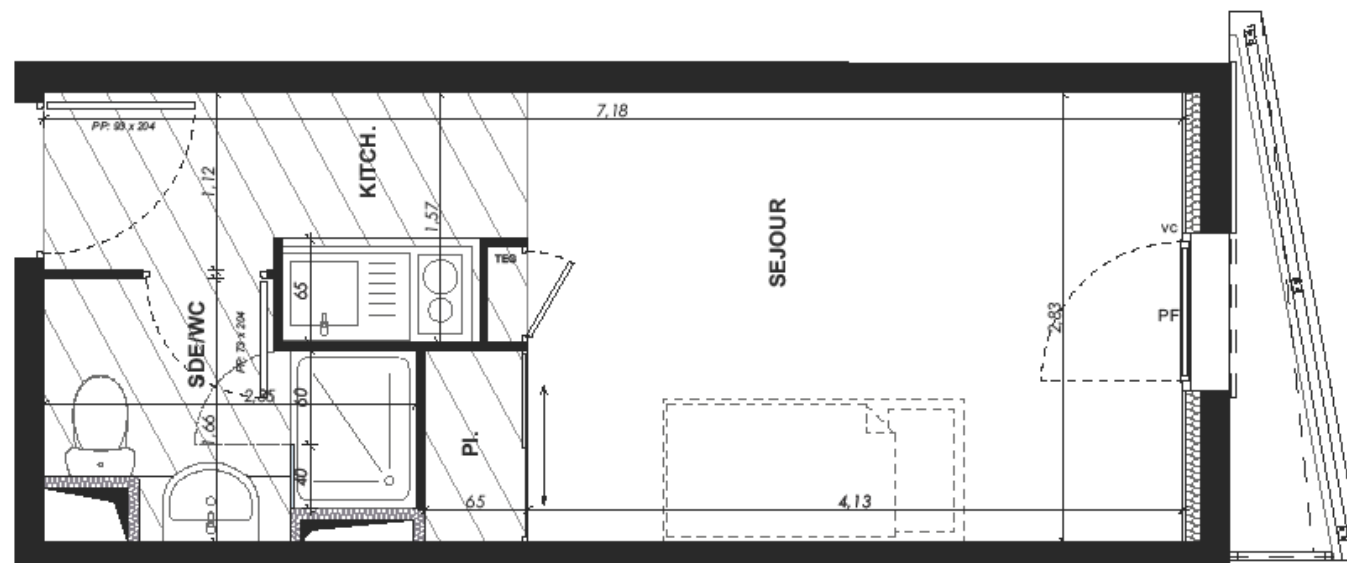
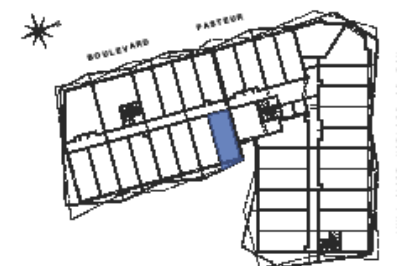
NIVEAU	T1	201
R+2		

Séjour - Cuisine	18,10 m²
Sde - Wc	4,10 m²
Total	22,20 m²



PATRIMOINE

63, Boulevard Pasteur
Avenue Maréchal Lyautey
06300 - N I C E



NIVEAU R+2	T1	202
---------------	----	-----

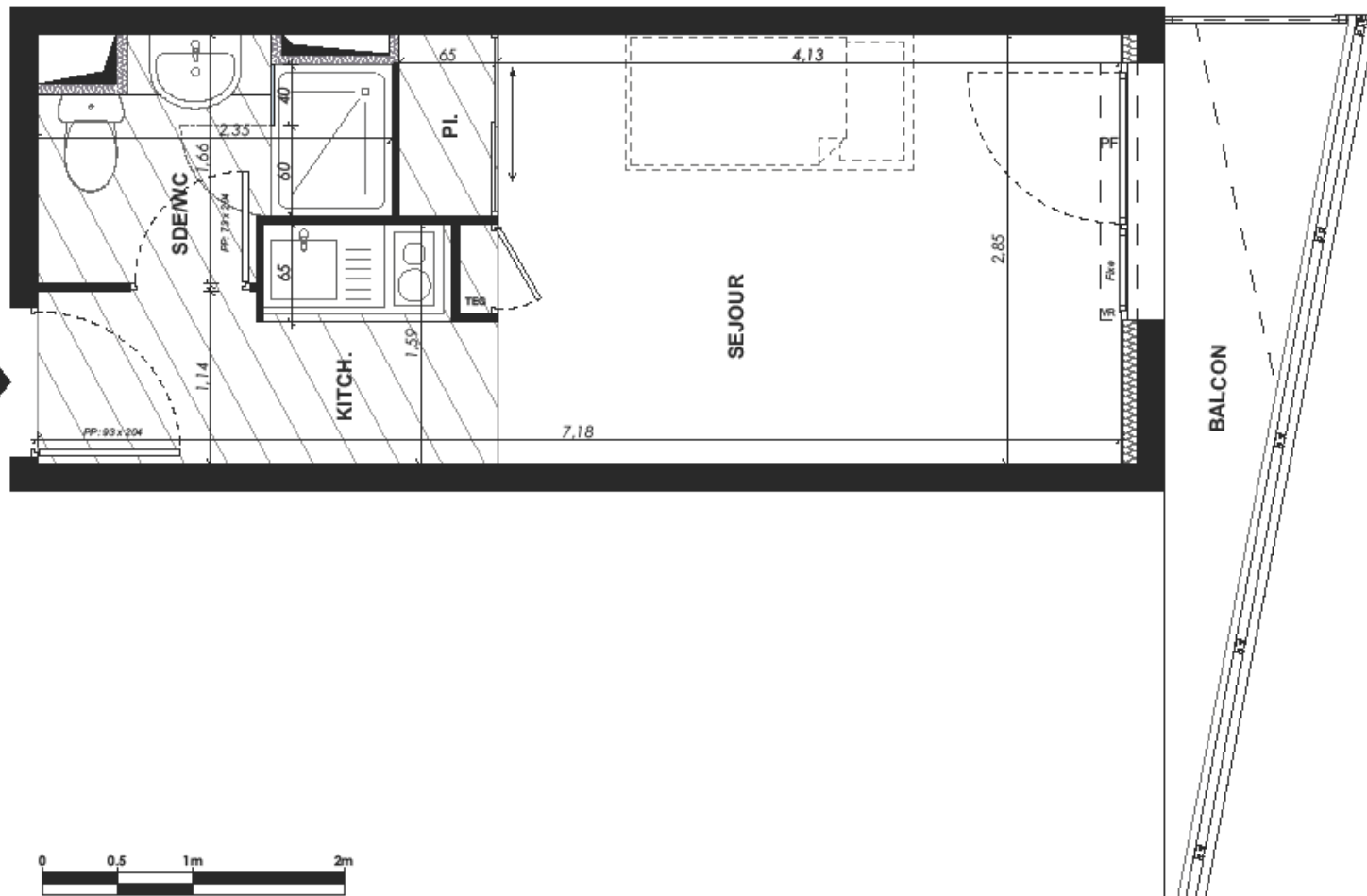
Séjour - Cuisine	16,40 m²
Sde - Wc	3,10 m²
Total	19,50 m²

Balcon	1,05 m²
--------	---------

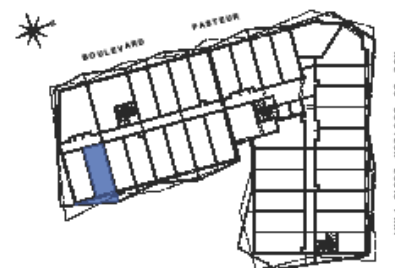
PLAN DE RESERVATION

04/12/2024

Nota : Les plans fournis sont au stade PC. Des modifications sont susceptibles d'être apportées à ces plans en fonction des nécessités techniques de réalisation tant en ce qui concerne les dimensions libres que les équipements. Sans visa et synthèse des bureaux d'étude technique et de contrôle, les surfaces sont provisoires et peuvent évoluer en plus ou en moins en fonction de l'avancement de l'étude DCE/MARCHE. Les retombées, soffites, faux plafonds, canalisations, ballon d'eau chaude, chaudière ainsi que l'emplacement des équipements sont figurés à titre indicatif. Une différence de niveau entre l'intérieur du logement et les terrasses extérieures peuvent être réalisée suivant les contraintes techniques de réalisation.



63, Boulevard Pasteur
Avenue Maréchal Lyautey
06300 - N I C E



NIVEAU R+2	T1	208
---------------	----	-----

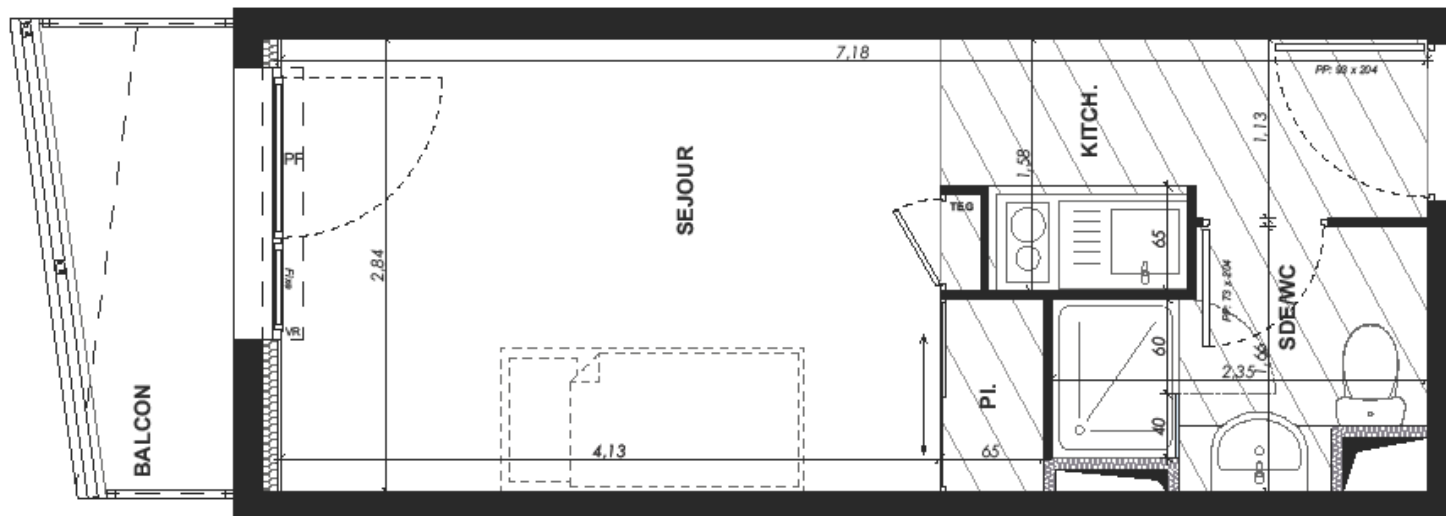
Séjour - Cuisine	16,50 m²
Sde - Wc	3,10 m²
Total	19,60 m²

Balcon	3,70 m²
--------	---------

PLAN DE RESERVATION

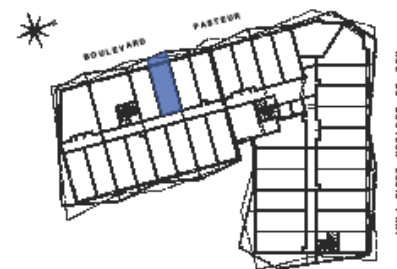
04/12/2024

Nota : Les plans fournis sont au stade PC. Des modifications sont susceptibles d'être apportées à ces plans en fonction des nécessités techniques de réalisation tant en ce qui concerne les dimensions libres que les équipements. Sans visa et synthèse des bureaux d'étude technique et de contrôle, les surfaces sont provisoires et peuvent évoluer en plus ou en moins en fonction de l'avancement de l'étude DCE/MARCHE. Les retombées, soffites, faux plafonds, canalisations, ballon d'eau chaude, chaudière ainsi que l'emplacement des équipements sont figurés à titre indicatif. Une différence de niveau entre l'intérieur du logement et les terrasses extérieures peuvent être réalisée suivant les contraintes techniques de réalisation.



PATRIMOINE

63, Boulevard Pasteur
Avenue Maréchal Lyautey
06300 - NICE



NIVEAU R+2	T1	213
---------------	----	-----

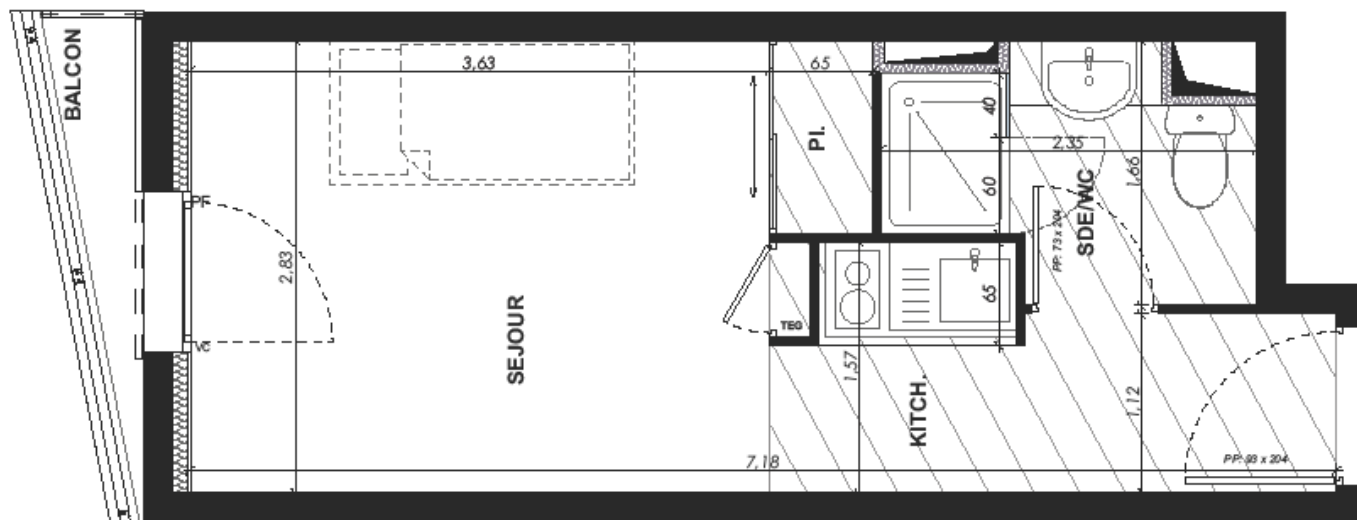
Séjour - Cuisine	16,45 m²
Sde - Wc	3,10 m²
Total	19,55 m²

Balcon	2,85 m²
--------	---------

PLAN DE RESERVATION

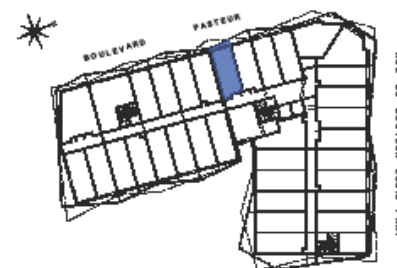
04/12/2024

Nota : Les plans fournis sont au stade PC. Des modifications sont susceptibles d'être apportées à ces plans en fonction des nécessités techniques de réalisation tant en ce qui concerne les dimensions libres que les équipements. Sans visa et synthèse des bureaux d'étude technique et de contrôle, les surfaces sont provisoires et peuvent évoluer en plus ou en moins en fonction de l'avancement de l'étude DCE/MARCHE. Les retombées, soffites, faux plafonds, canalisations, ballon d'eau chaude, chaudière ainsi que l'emplacement des équipements sont figurés à titre indicatif. Une différence de niveau entre l'intérieur du logement et les terrasses extérieures peuvent être réalisée suivant les contraintes techniques de réalisation.



PATRIMOINE

63, Boulevard Pasteur
Avenue Maréchal Lyautey
06300 - NICE



NIVEAU R+2	T1	216
---------------	----	-----

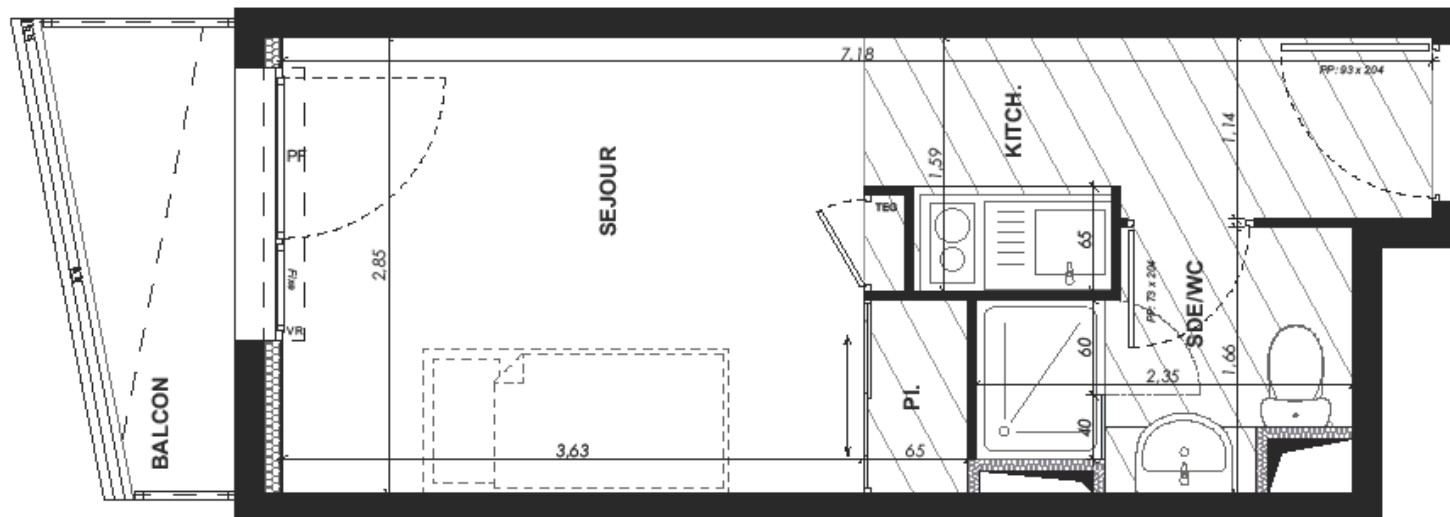
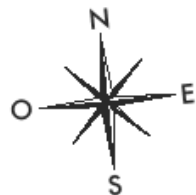
Séjour - Cuisine	15,50 m²
Sde - Wc	3,10 m²
Total	18,60 m²

Balcon	0,95 m²
--------	---------

PLAN DE RESERVATION

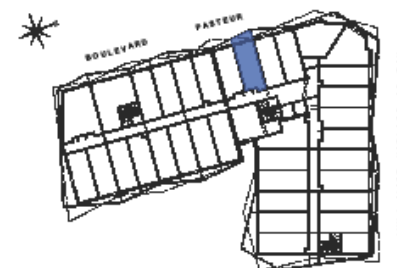
04/12/2024

Nota : Les plans fournis sont au stade PC. Des modifications sont susceptibles d'être apportées à ces plans en fonction des nécessités techniques de réalisation tant en ce qui concerne les dimensions libres que les équipements. Sans visa et synthèse des bureaux d'étude technique et de contrôle, les surfaces sont provisoires et peuvent évoluer en plus ou en moins en fonction de l'avancement de l'étude DCE/MARCHE. Les retombées, soffites, faux plafonds, canalisations, ballon d'eau chaude, chaudière ainsi que l'emplacement des équipements sont figurés à titre indicatif. Une différence de niveau entre l'intérieur du logement et les terrasses extérieures peuvent être réalisée suivant les contraintes techniques de réalisation.



PATRIMOINE

63, Boulevard Pasteur
Avenue Maréchal Lyautey
06300 - N I C E



NIVEAU R+2	T1	217
---------------	----	-----

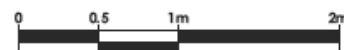
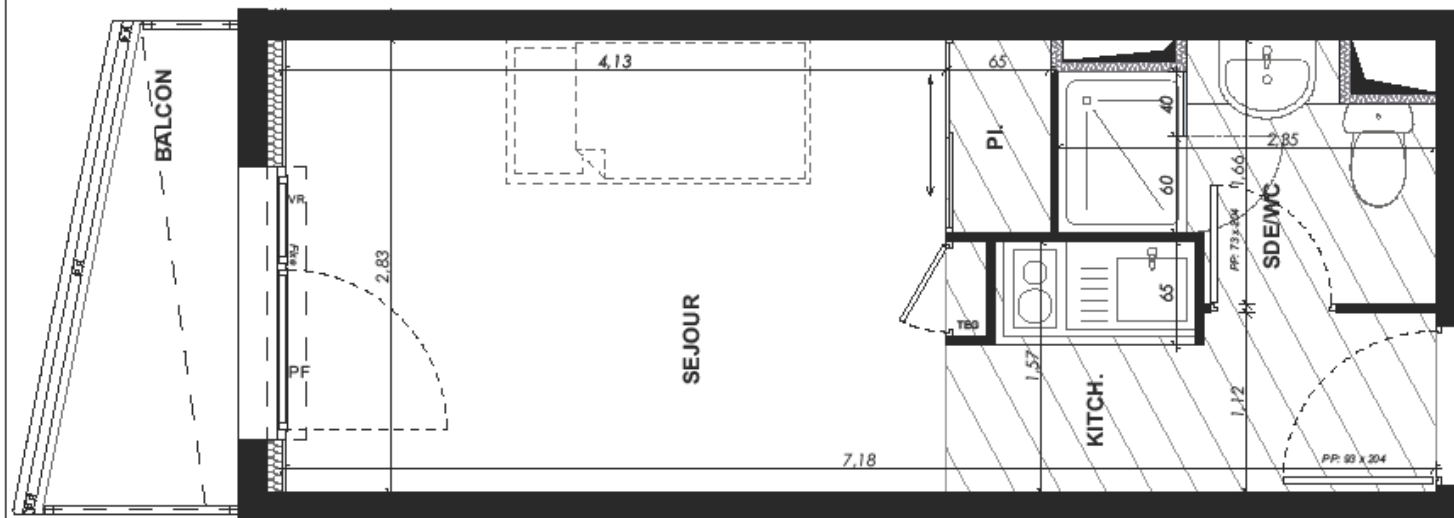
Séjour - Cuisine	15,65 m²
Sde - Wc	3,10 m²
Total	18,75 m²

Balcon	2,65 m²
--------	---------

PLAN DE RESERVATION

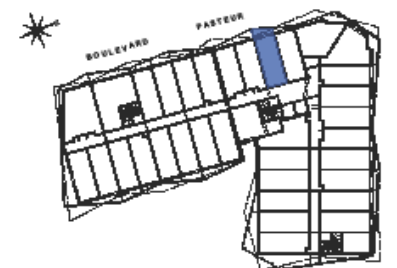
04/12/2024

Nota : Les plans fournis sont au stade PC. Des modifications sont susceptibles d'être apportées à ces plans en fonction des nécessités techniques de réalisation tant en ce qui concerne les dimensions libres que les équipements. Sans visa et synthèse des bureaux d'étude technique et de contrôle, les surfaces sont provisoires et peuvent évoluer en plus ou en moins en fonction de l'avancement de l'étude DCE/MARCHE. Les retombées, soffites, faux plafonds, canalisations, ballon d'eau chaude, chaudière ainsi que l'emplacement des équipements sont figurés à titre indicatif. Une différence de niveau entre l'intérieur du logement et les terrasses extérieures peuvent être réalisée suivant les contraintes techniques de réalisation.



PATRIMOINE

63, Boulevard Pasteur
Avenue Maréchal Lyautey
06300 - NICE



NIVEAU R+2	T1	218
---------------	----	-----

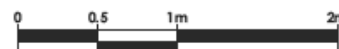
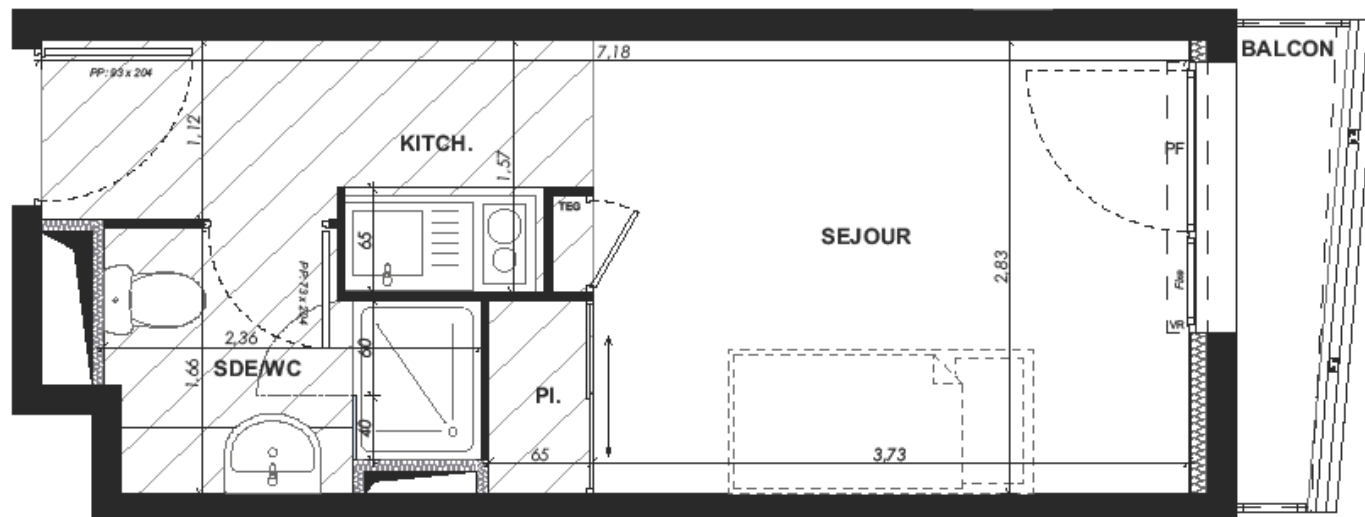
Séjour - Cuisine	16,35 m²
Sde - Wc	3,10 m²
Total	19,45 m²

Balcon	2,65 m²
--------	---------

PLAN DE RESERVATION

04/12/2024

Nota : Les plans fournis sont au stade PC. Des modifications sont susceptibles d'être apportées à ces plans en fonction des nécessités techniques de réalisation tant en ce qui concerne les dimensions libres que les équipements. Sans visa et synthèse des bureaux d'étude technique et de contrôle, les surfaces sont provisoires et peuvent évoluer en plus ou en moins en fonction de l'avancement de l'étude DCE/MARCHE. Les retombées, soffites, faux plafonds, canalisations, ballon d'eau chaude, chaudière ainsi que l'emplacement des équipements sont figurés à titre indicatif. Une différence de niveau entre l'intérieur du logement et les terrasses extérieures peuvent être réalisée suivant les contraintes techniques de réalisation.



PLAN DE RESERVATION

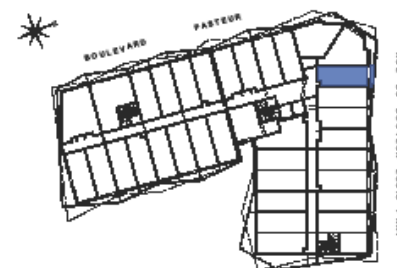
04/12/2024

Nota : Les plans fournis sont au stade PC. Des modifications sont susceptibles d'être apportées à ces plans en fonction des nécessités techniques de réalisation tant en ce qui concerne les dimensions libres que les équipements. Sans visa et synthèse des bureaux d'étude technique et de contrôle, les surfaces sont provisoires et peuvent évoluer en plus ou en moins en fonction de l'avancement de l'étude DCE/MARCHE. Les retombées, soffites, faux plafonds, canalisations, ballon d'eau chaude, chaudière ainsi que l'emplacement des équipements sont figurés à titre indicatif. Une différence de niveau entre l'intérieur du logement et les terrasses extérieures peuvent être réalisée suivant les contraintes techniques de réalisation.



PATRIMOINE

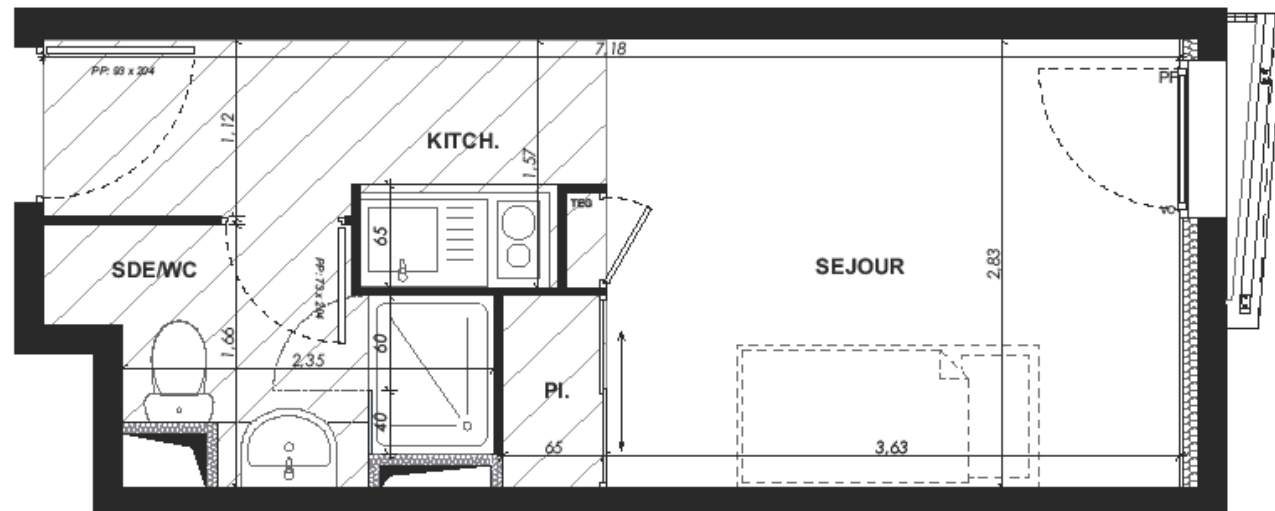
63, Boulevard Pasteur
Avenue Maréchal Lyautey
06300 - NICE



NIVEAU R+2	T1	222
---------------	----	-----

Séjour - Cuisine	15,70 m²
Sde - Wc	3,25 m²
Total	18,95 m²

Balcon	1,65 m²
--------	---------



PLAN DE RESERVATION

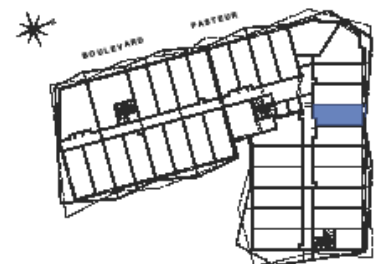
04/12/2024

Nota : Les plans fournis sont au stade PC. Des modifications sont susceptibles d'être apportées à ces plans en fonction des nécessités techniques de réalisation tant en ce qui concerne les dimensions libres que les équipements. Sans visa et synthèse des bureaux d'étude technique et de contrôle, les surfaces sont provisoires et peuvent évoluer en plus ou en moins en fonction de l'avancement de l'étude DCE/MARCHE. Les retombées, soffites, faux plafonds, canalisations, ballon d'eau chaude, chaudière ainsi que l'emplacement des équipements sont figurés à titre indicatif. Une différence de niveau entre l'intérieur du logement et les terrasses extérieures peuvent être réalisée suivant les contraintes techniques de réalisation.



PATRIMOINE

63, Boulevard Pasteur
Avenue Maréchal Lyautey
06300 - NICE



NIVEAU R+2	T1	224
---------------	----	-----

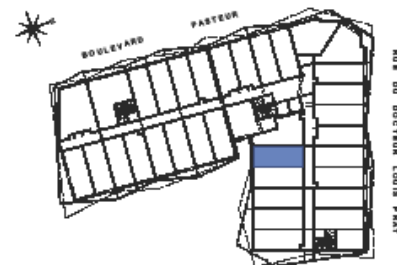
Séjour - Cuisine	15,50 m ²
Sde - Wc	3,40 m ²
Total	18,90 m²

Balcon	0,15 m ²
--------	---------------------



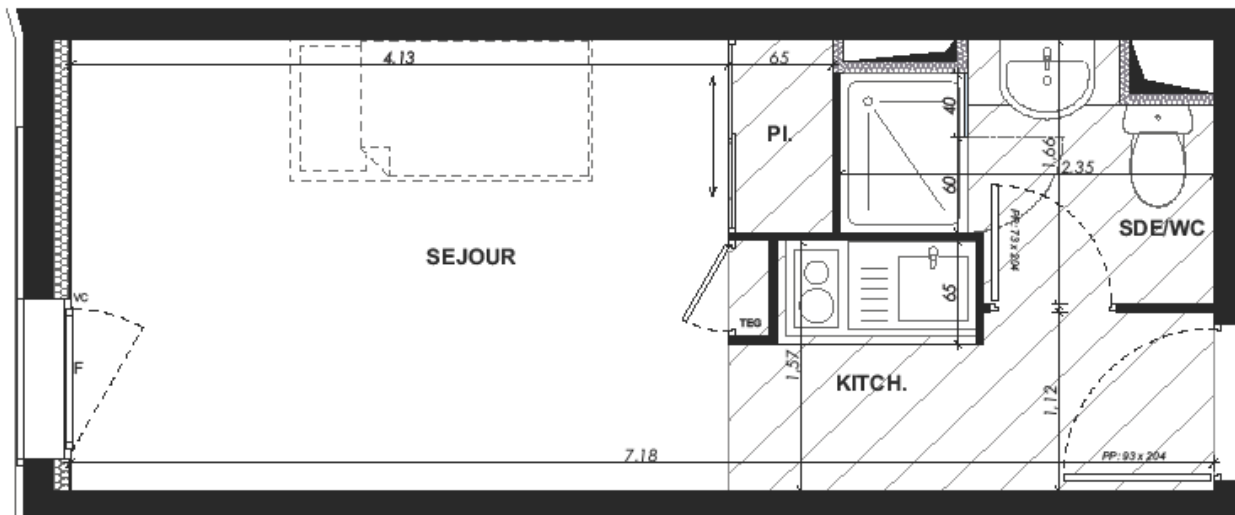
PATRIMOINE

63, Boulevard Pasteur
Avenue Maréchal Lyautey
06300 - NICE



NIVEAU R+2	T1	234
---------------	----	-----

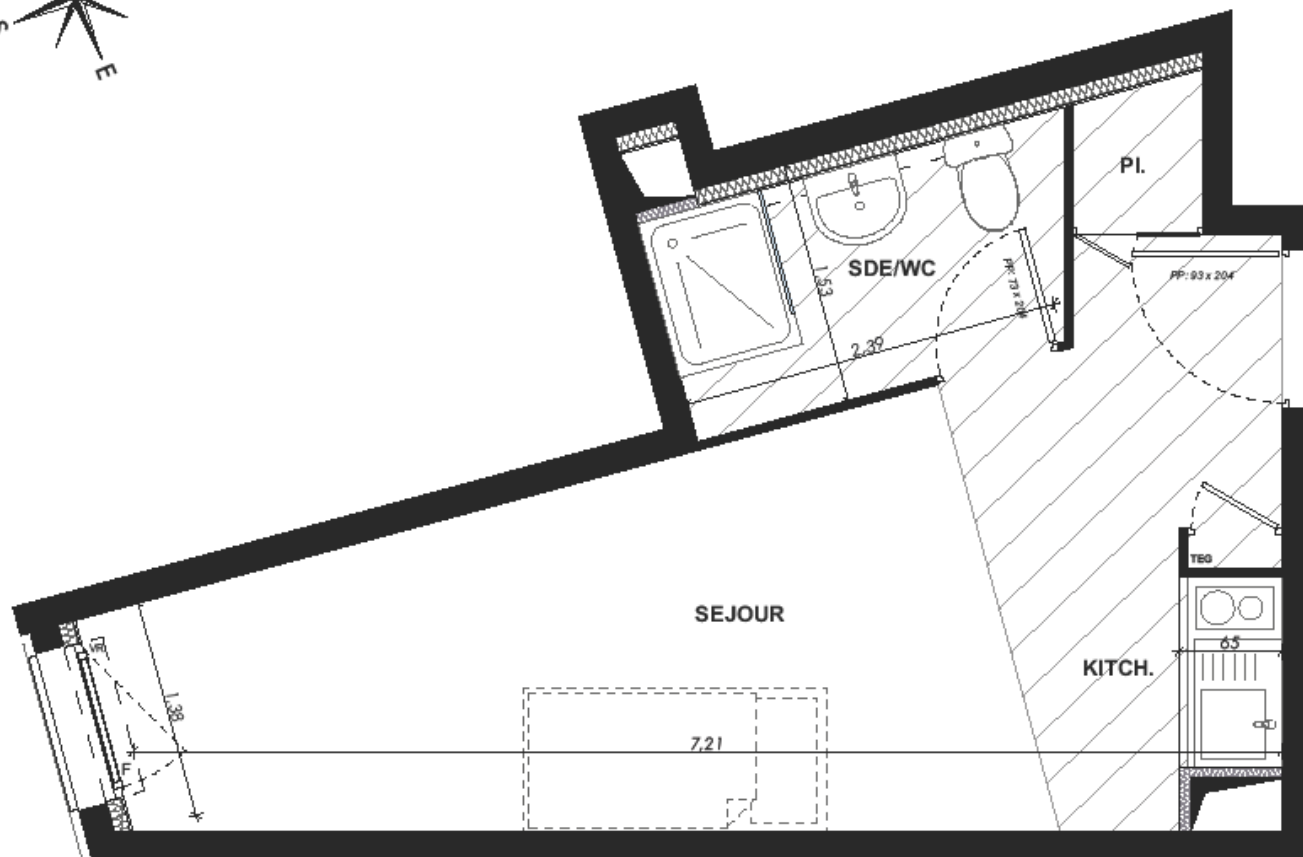
Séjour - Cuisine	16,40 m²
Sde - Wc	3,10 m²
Total	19,50 m²



PLAN DE RESERVATION

04/12/2024

Nota : Les plans fournis sont au stade PC. Des modifications sont susceptibles d'être apportées à ces plans en fonction des nécessités techniques de réalisation tant en ce qui concerne les dimensions libres que les équipements. Sans visa et synthèse des bureaux d'étude technique et de contrôle, les surfaces sont provisoires et peuvent évoluer en plus ou en moins en fonction de l'avancement de l'étude DCE/MARCHE. Les retombées, soffites, faux plafonds, canalisations, ballon d'eau chaude, chaudière ainsi que l'emplacement des équipements sont figurés à titre indicatif. Une différence de niveau entre l'intérieur du logement et les terrasses extérieures peuvent être réalisée suivant les contraintes techniques de réalisation.



PATRIMOINE

63, Boulevard Pasteur
Avenue Maréchal Lyautey
06300 - NICE



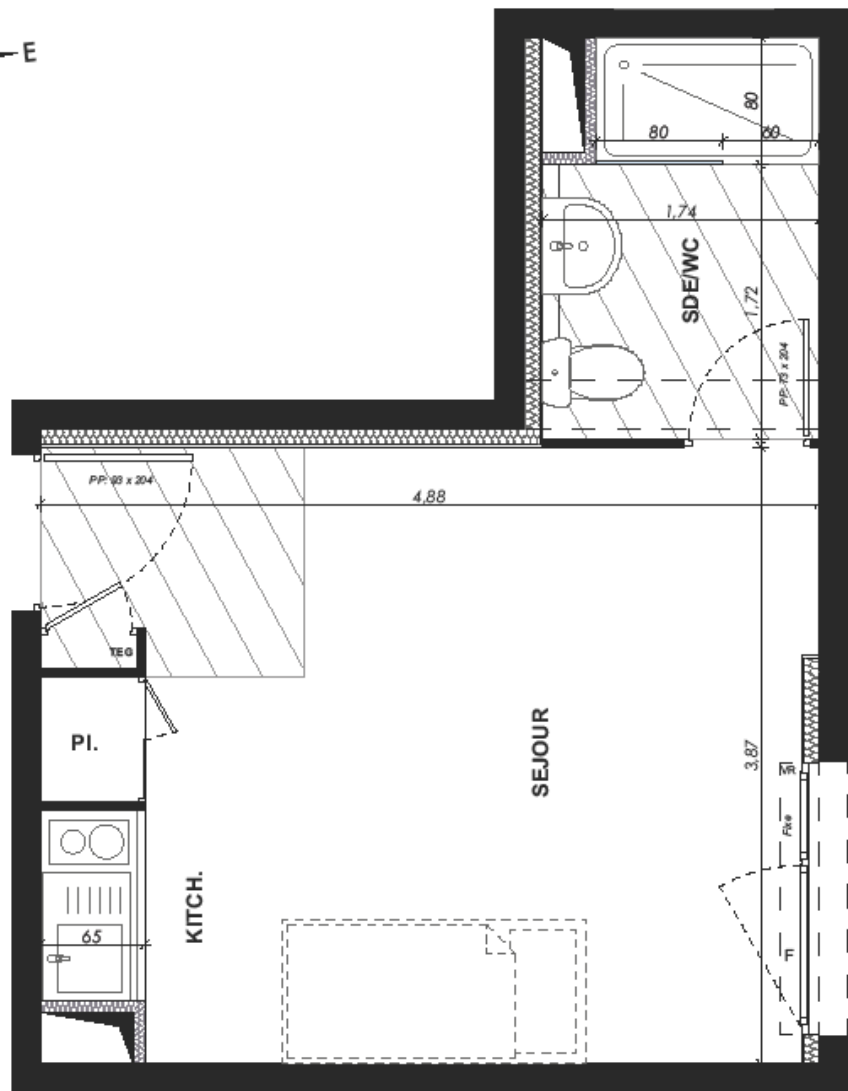
NIVEAU	T1	235
R+2		

Séjour - Cuisine	17,90 m²
Sde - Wc	3,65 m²
Total	21,55 m²

PLAN DE RESERVATION

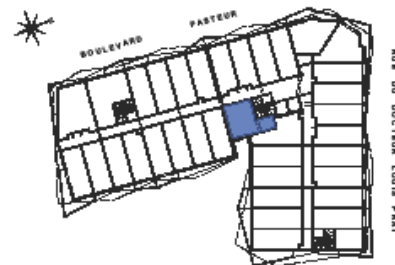
04/12/2024

Nota : Les plans fournis sont au stade PC. Des modifications sont susceptibles d'être apportées à ces plans en fonction des nécessités techniques de réalisation tant en ce qui concerne les dimensions libres que les équipements. Sans visa et synthèse des bureaux d'étude technique et de contrôle, les surfaces sont provisoires et peuvent évoluer en plus ou en moins en fonction de l'avancement de l'étude DCE/MARCHE. Les retombées, soffites, faux plafonds, canalisations, ballon d'eau chaude, chaudière ainsi que l'emplacement des équipements sont figurés à titre indicatif. Une différence de niveau entre l'intérieur du logement et les terrasses extérieures peuvent être réalisée suivant les contraintes techniques de réalisation.



PATRIMOINE

63, Boulevard Pasteur
Avenue Maréchal Lyautey
06300 - NICE



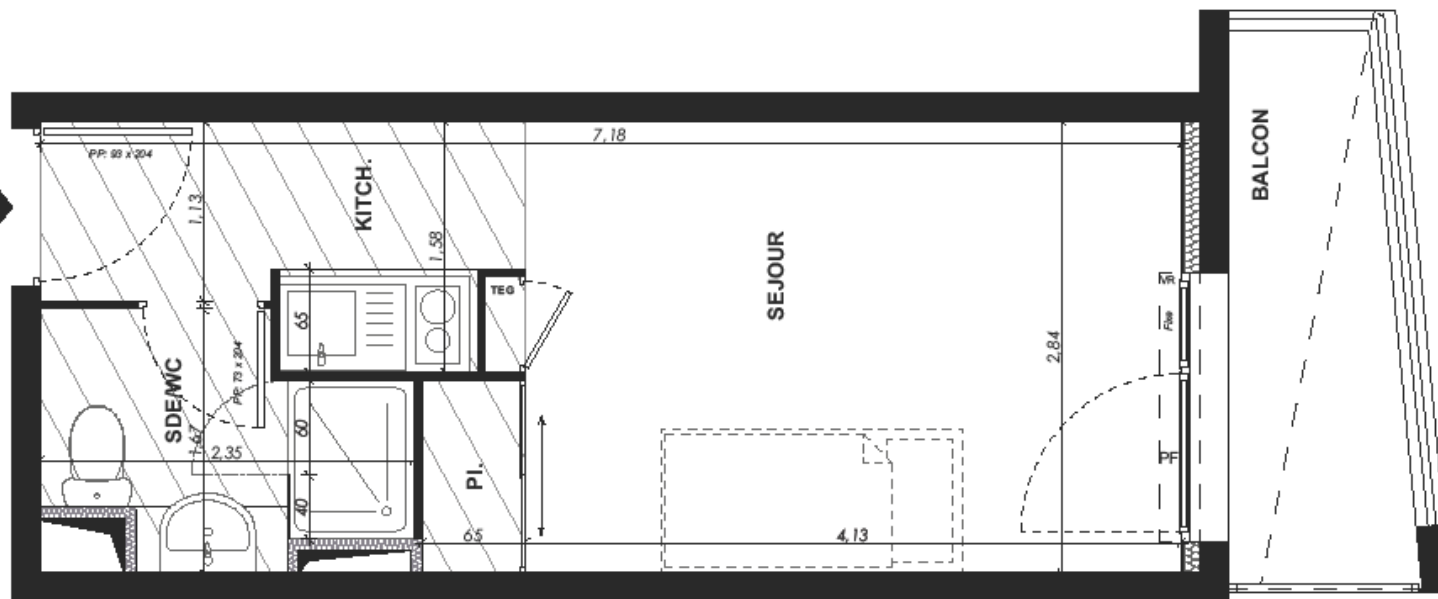
NIVEAU	T1	301
R+3		

Séjour - Cuisine	18,10 m²
Sde - Wc	4,10 m²
Total	22,20 m²

PLAN DE RESERVATION

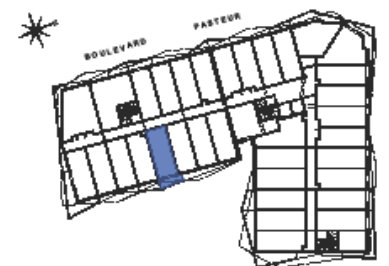
04/12/2024

Nota : Les plans fournis sont au stade PC. Des modifications sont susceptibles d'être apportées à ces plans en fonction des nécessités techniques de réalisation tant en ce qui concerne les dimensions libres que les équipements. Sans visa et synthèse des bureaux d'étude technique et de contrôle, les surfaces sont provisoires et peuvent évoluer en plus ou en moins en fonction de l'avancement de l'étude DCE/MARCHE. Les retombées, soffites, faux plafonds, canalisations, ballon d'eau chaude, chaudière ainsi que l'emplacement des équipements sont figurés à titre indicatif. Une différence de niveau entre l'intérieur du logement et les terrasses extérieures peuvent être réalisée suivant les contraintes techniques de réalisation.



PATRIMOINE

63, Boulevard Pasteur
Avenue Maréchal Lyautey
06300 - NICE



NIVEAU R+3	T1	305
---------------	----	-----

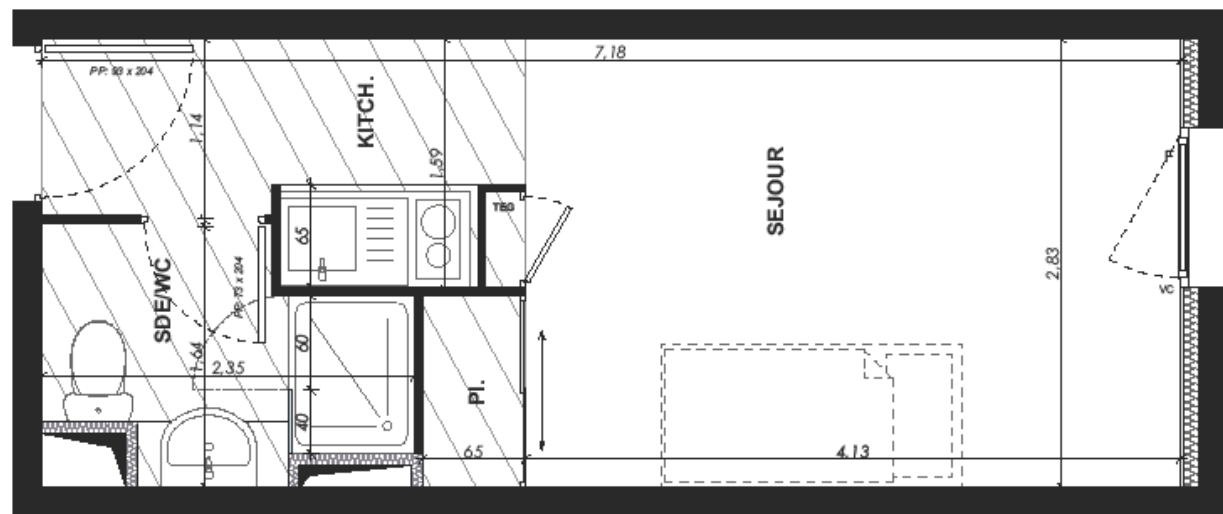
Séjour - Cuisine	16,50 m²
Sde - Wc	3,10 m²
Total	19,60 m²

Balcon	3,55 m²
--------	---------

PLAN DE RESERVATION

04/12/2024

Nota : Les plans fournis sont au stade PC. Des modifications sont susceptibles d'être apportées à ces plans en fonction des nécessités techniques de réalisation tant en ce qui concerne les dimensions libres que les équipements. Sans visa et synthèse des bureaux d'étude technique et de contrôle, les surfaces sont provisoires et peuvent évoluer en plus ou en moins en fonction de l'avancement de l'étude DCE/MARCHE. Les retombées, soffites, faux plafonds, canalisations, ballon d'eau chaude, chaudière ainsi que l'emplacement des équipements sont figurés à titre indicatif. Une différence de niveau entre l'intérieur du logement et les terrasses extérieures peuvent être réalisées suivant les contraintes techniques de réalisation.

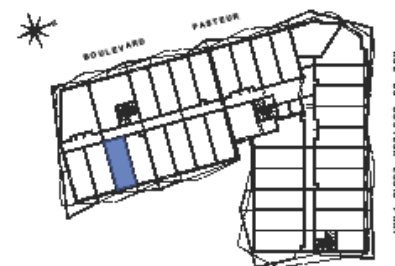


PLAN DE RESERVATION

04/12/2024

Nota : Les plans fournis sont au stade PC. Des modifications sont susceptibles d'être apportées à ces plans en fonction des nécessités techniques de réalisation tant en ce qui concerne les dimensions libres que les équipements. Sans visa et synthèse des bureaux d'étude technique et de contrôle, les surfaces sont provisoires et peuvent évoluer en plus ou en moins en fonction de l'avancement de l'étude DCE/MARCHE. Les retombées, soffites, faux plafonds, canalisations, ballon d'eau chaude, chaudière ainsi que l'emplacement des équipements sont figurés à titre indicatif. Une différence de niveau entre l'intérieur du logement et les terrasses extérieures peuvent être réalisée suivant les contraintes techniques de réalisation.

63, Boulevard Pasteur
Avenue Maréchal Lyautey
06300 - N I C E



NIVEAU
R+3

T1

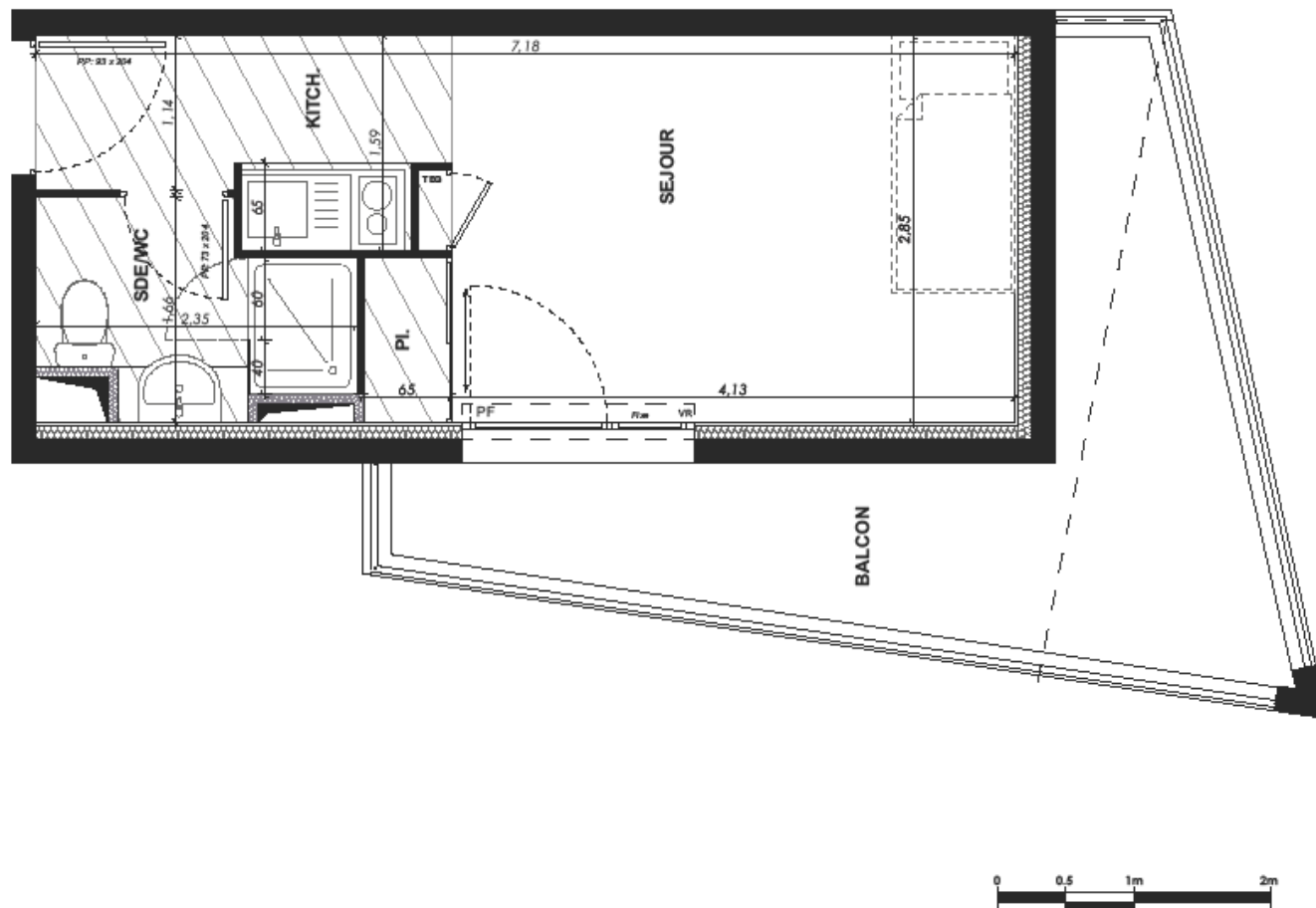
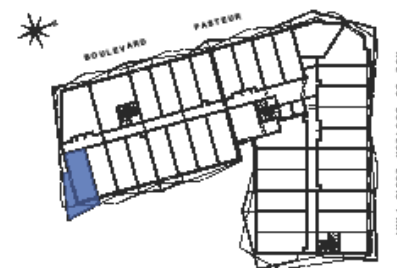
307

Séjour - Cuisine	16,40 m²
Sde - Wc	3,10 m²
Total	19,50 m²



PATRIMOINE

63, Boulevard Pasteur
Avenue Maréchal Lyautey
06300 - N I C E



NIVEAU R+3	T1	309
---------------	----	-----

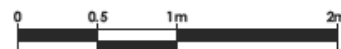
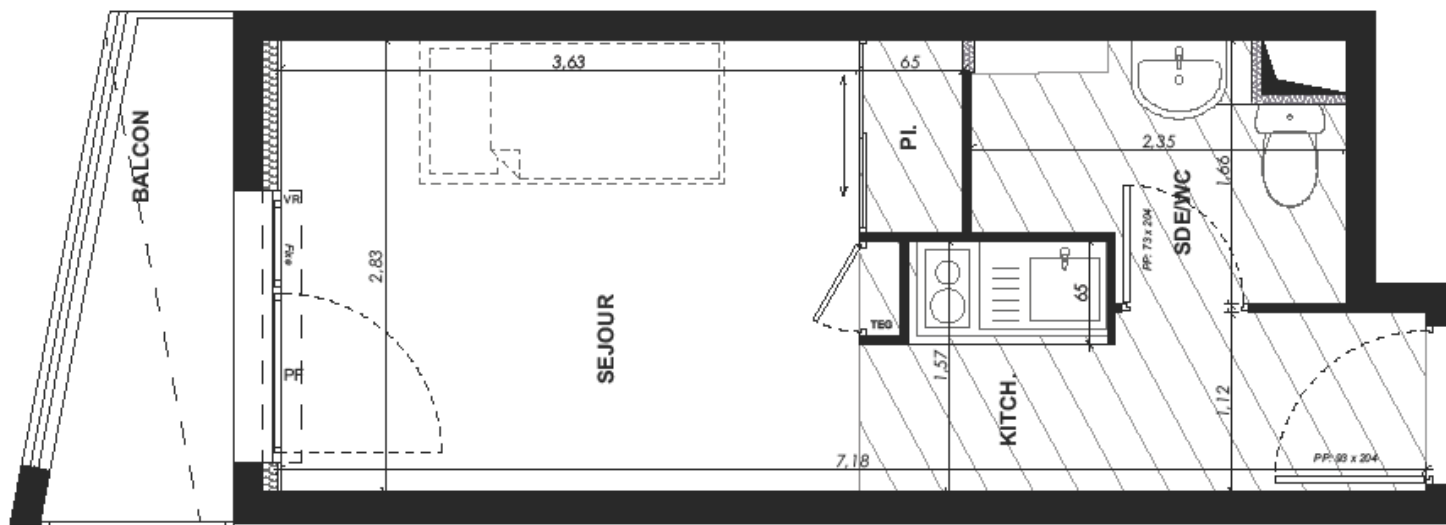
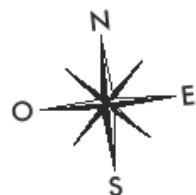
Séjour - Cuisine	16,50 m²
Sde - Wc	3,10 m²
Total	19,60 m²

Balcon	10,60 m²
--------	----------

PLAN DE RESERVATION

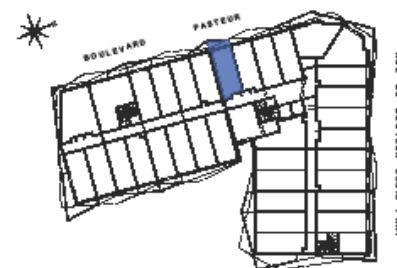
04/12/2024

Nota : Les plans fournis sont au stade PC. Des modifications sont susceptibles d'être apportées à ces plans en fonction des nécessités techniques de réalisation tant en ce qui concerne les dimensions libres que les équipements. Sans visa et synthèse des bureaux d'étude technique et de contrôle, les surfaces sont provisoires et peuvent évoluer en plus ou en moins en fonction de l'avancement de l'étude DCE/MARCHE. Les retombées, soffites, faux plafonds, canalisations, ballon d'eau chaude, chaudière ainsi que l'emplacement des équipements sont figurés à titre indicatif. Une différence de niveau entre l'intérieur du logement et les terrasses extérieures peuvent être réalisée suivant les contraintes techniques de réalisation.



PATRIMOINE

63, Boulevard Pasteur
Avenue Maréchal Lyautey
06300 - N I C E



NIVEAU R+3	T1	316
---------------	----	-----

Séjour - Cuisine	15,50 m²
Sde - Wc	3,10 m²
Total	18,60 m²

Balcon	2,65 m²
--------	---------

PLAN DE RESERVATION

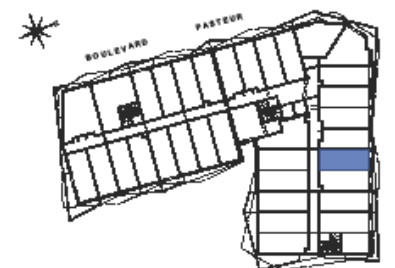
04/12/2024

Nota : Les plans fournis sont au stade PC. Des modifications sont susceptibles d'être apportées à ces plans en fonction des nécessités techniques de réalisation tant en ce qui concerne les dimensions libres que les équipements. Sans visa et synthèse des bureaux d'étude technique et de contrôle, les surfaces sont provisoires et peuvent évoluer en plus ou en moins en fonction de l'avancement de l'étude DCE/MARCHE. Les retombées, soffites, faux plafonds, canalisations, ballon d'eau chaude, chaudière ainsi que l'emplacement des équipements sont figurés à titre indicatif. Une différence de niveau entre l'intérieur du logement et les terrasses extérieures peuvent être réalisée suivant les contraintes techniques de réalisation.



PATRIMOINE

63, Boulevard Pasteur
Avenue Maréchal Lyautey
06300 - N I C E

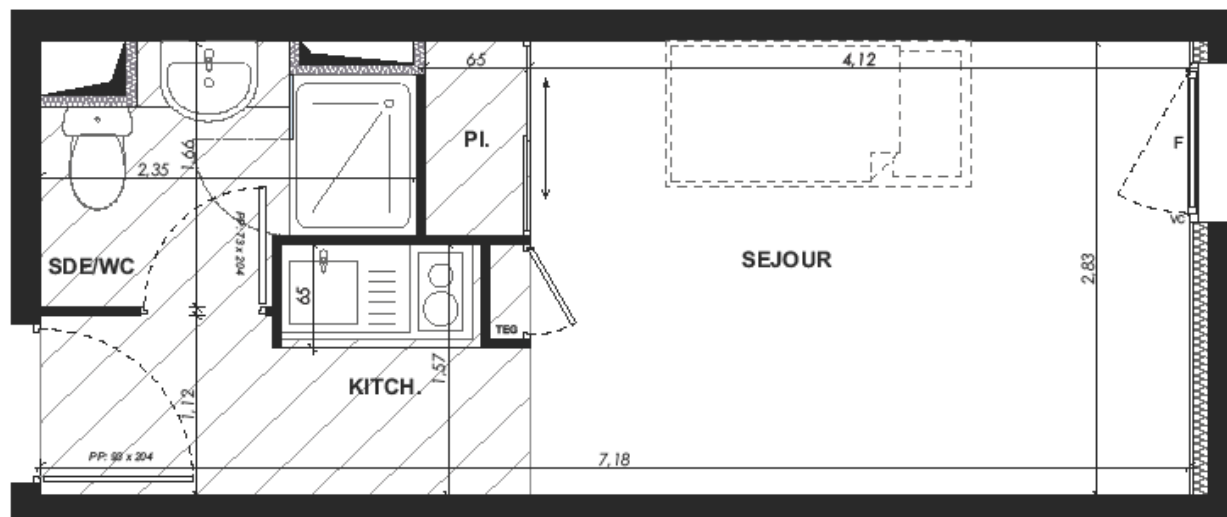


NIVEAU
R+3

T1

326

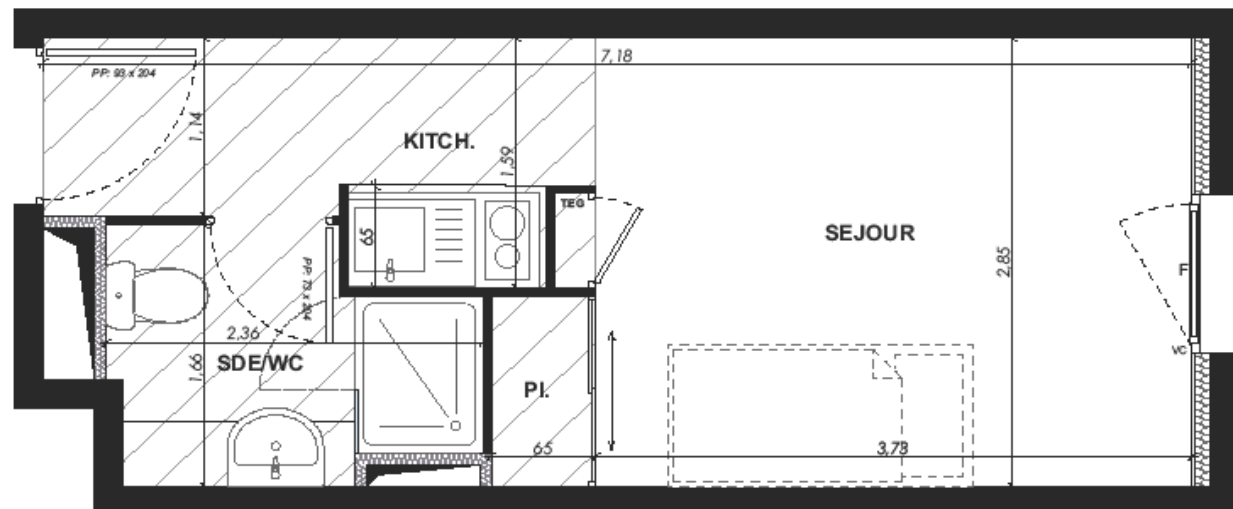
Séjour - Cuisine	16,40 m²
Sde - Wc	3,10 m²
Total	19,50 m²



PLAN DE RESERVATION

04/12/2024

Nota : Les plans fournis sont au stade PC. Des modifications sont susceptibles d'être apportées à ces plans en fonction des nécessités techniques de réalisation tant en ce qui concerne les dimensions libres que les équipements. Sans visa et synthèse des bureaux d'étude technique et de contrôle, les surfaces sont provisoires et peuvent évoluer en plus ou en moins en fonction de l'avancement de l'étude DCE/MARCHE. Les retombées, soffites, faux plafonds, canalisations, ballon d'eau chaude, chaudière ainsi que l'emplacement des équipements sont figurés à titre indicatif. Une différence de niveau entre l'intérieur du logement et les terrasses extérieures peuvent être réalisée suivant les contraintes techniques de réalisation.



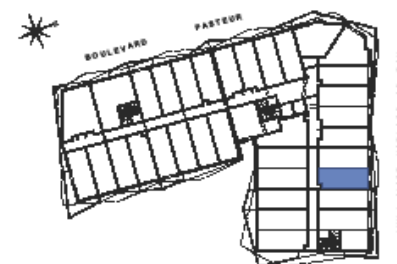
PLAN DE RESERVATION

04/12/2024

Nota : Les plans fournis sont au stade PC. Des modifications sont susceptibles d'être apportées à ces plans en fonction des nécessités techniques de réalisation tant en ce qui concerne les dimensions libres que les équipements. Sans visa et synthèse des bureaux d'étude technique et de contrôle, les surfaces sont provisoires et peuvent évoluer en plus ou en moins en fonction de l'avancement de l'étude DCE/MARCHE. Les retombées, soffites, faux plafonds, canalisations, ballon d'eau chaude, chaudière ainsi que l'emplacement des équipements sont figurés à titre indicatif. Une différence de niveau entre l'intérieur du logement et les terrasses extérieures peuvent être réalisée suivant les contraintes techniques de réalisation.

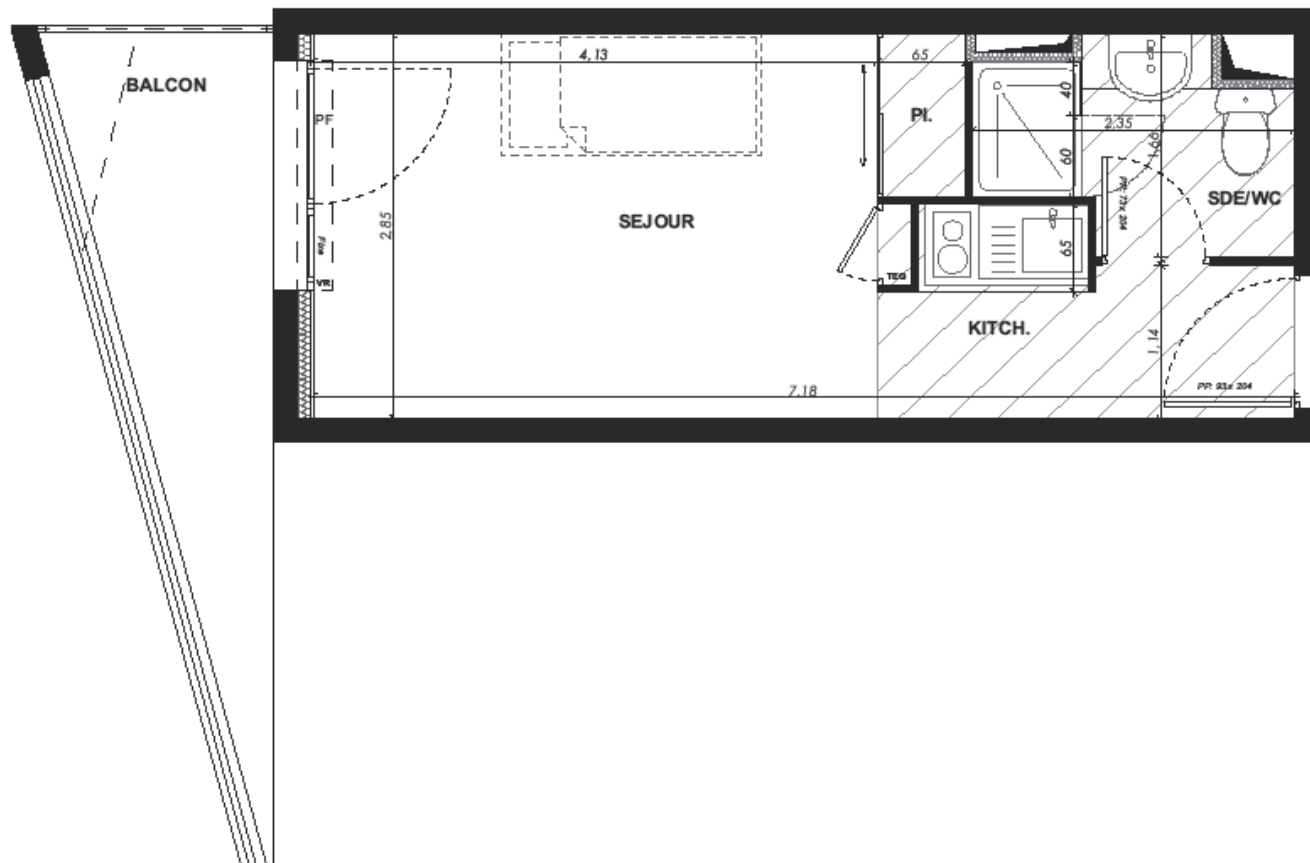


63, Boulevard Pasteur
Avenue Maréchal Lyautey
06300 - N I C E



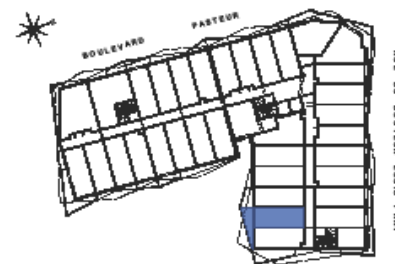
NIVEAU R+3	T1	327
---------------	----	-----

Séjour - Cuisine	15,85 m²
Sde - Wc	3,25 m²
Total	19,10 m²



PATRIMOINE

63, Boulevard Pasteur
Avenue Maréchal Lyautey
06300 - N I C E



NIVEAU	T1	331
R+3		

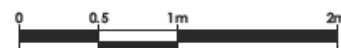
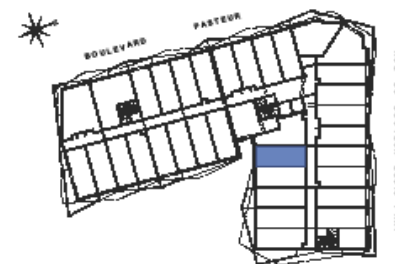
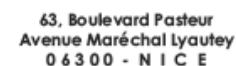
Séjour - Cuisine	16,50 m²
Sde - Wc	3,10 m²
Total	19,60 m²

Balcon	5,40 m²
--------	---------

PLAN DE RESERVATION

04/12/2024

Nota : Les plans fournis sont au stade PC. Des modifications sont susceptibles d'être apportées à ces plans en fonction des nécessités techniques de réalisation tant en ce qui concerne les dimensions libres que les équipements. Sans visa et synthèse des bureaux d'étude technique et de contrôle, les surfaces sont provisoires et peuvent évoluer en plus ou en moins en fonction de l'avancement de l'étude DCE/MARCHE. Les retombées, soffites, faux plafonds, canalisations, ballon d'eau chaude, chaudière ainsi que l'emplacement des équipements sont figurés à titre indicatif. Une différence de niveau entre l'intérieur du logement et les terrasses extérieures peuvent être réalisée suivant les contraintes techniques de réalisation.

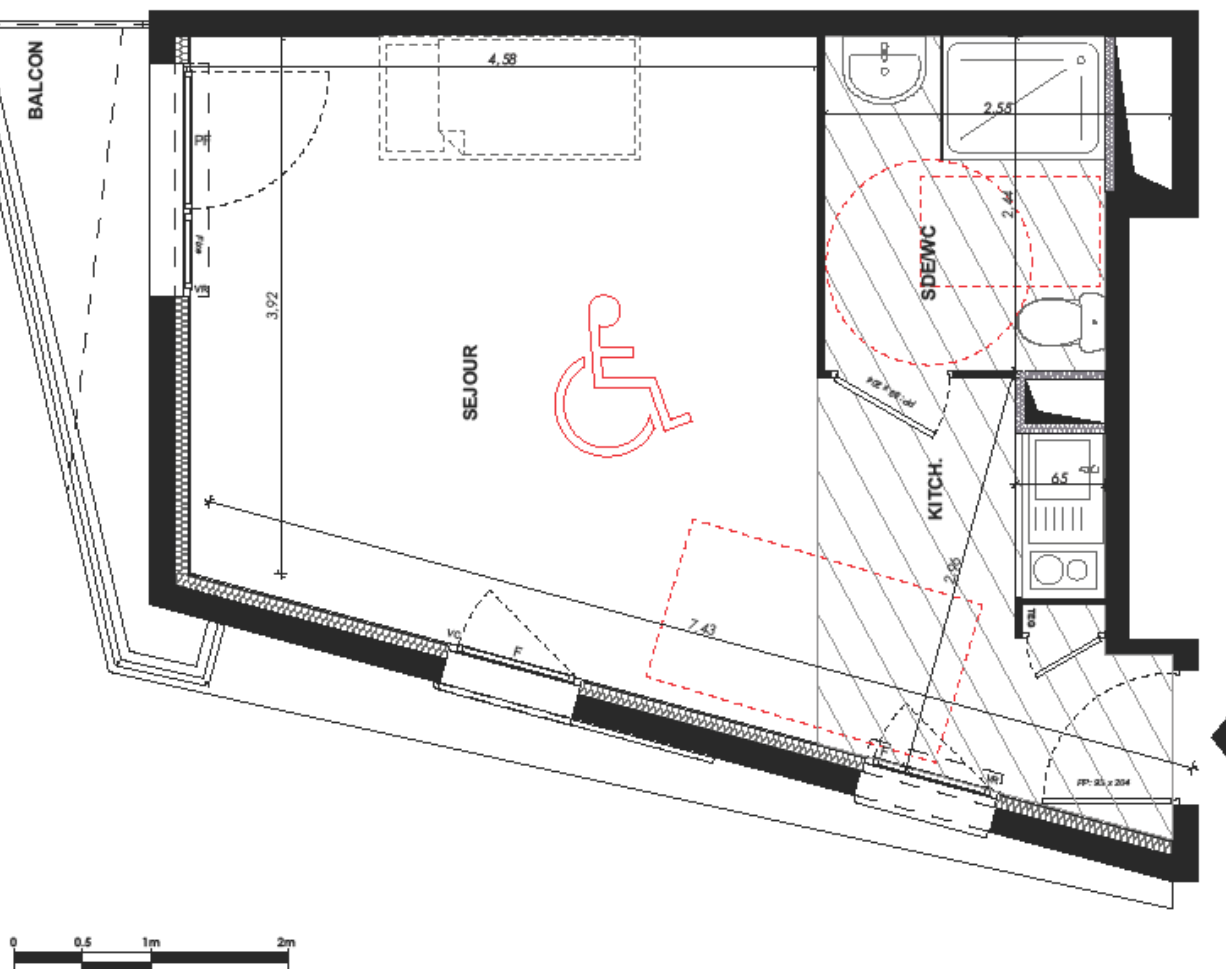


Séjour - Cuisine	16,40 m²
Sde - Wc	3,10 m²
Total	19,50 m²

Nota : Les plans fournis sont au stade PC. Des modifications sont susceptibles d'être apportées à ces plans en fonction des nécessités techniques de réalisation tant en ce qui concerne les dimensions libres que les équipements. Sans visa et synthèse des bureaux d'étude technique et de contrôle, les surfaces sont provisoires et peuvent évoluer en plus ou en moins en fonction de l'avancement de l'étude DCE/MARCHE. Les retombées, soffites, faux plafonds, canalisations, ballon d'eau chaude, chaudière ainsi que l'emplacement des équipements sont figurés à titre indicatif. Une différence de niveau entre l'intérieur du logement et les terrasses extérieures peuvent être réalisée suivant les contraintes techniques de réalisation.

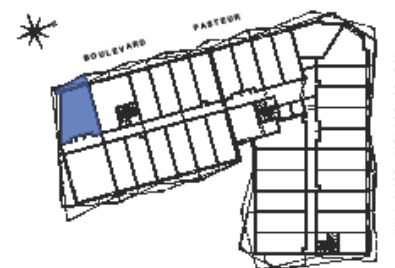
PLAN DE RESERVATION

04/12/2024



PATRIMOINE

63, Boulevard Pasteur
Avenue Maréchal Lyautey
06300 - NICE



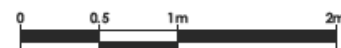
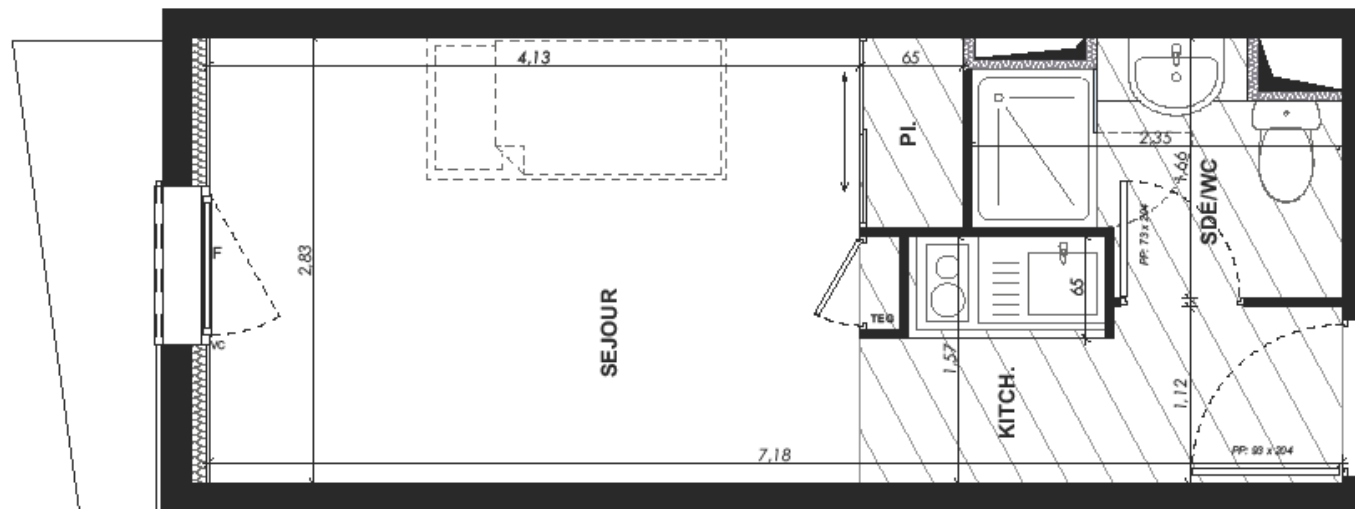
NIVEAU R+4	T1	409
---------------	----	-----

Séjour - Cuisine	27,20 m²
Sde - Wc	5,00 m²
Total	32,20 m²
Balcon	3,15 m²

PLAN DE RESERVATION

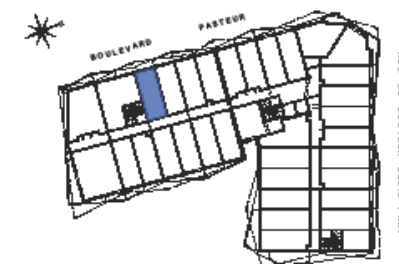
04/12/2024

Nota : Les plans fournis sont au stade PC. Des modifications sont susceptibles d'être apportées à ces plans en fonction des nécessités techniques de réalisation tant en ce qui concerne les dimensions libres que les équipements. Sans visa et synthèse des bureaux d'étude technique et de contrôle, les surfaces sont provisoires et peuvent évoluer en plus ou en moins en fonction de l'avancement de l'étude DCE/MARCHE. Les retombées, soffites, faux plafonds, canalisations, ballon d'eau chaude, chaudière ainsi que l'emplacement des équipements sont figurés à titre indicatif. Une différence de niveau entre l'intérieur du logement et les terrasses extérieures peuvent être réalisée suivant les contraintes techniques de réalisation.



PATRIMOINE

63, Boulevard Pasteur
Avenue Maréchal Lyautey
06300 - N I C E



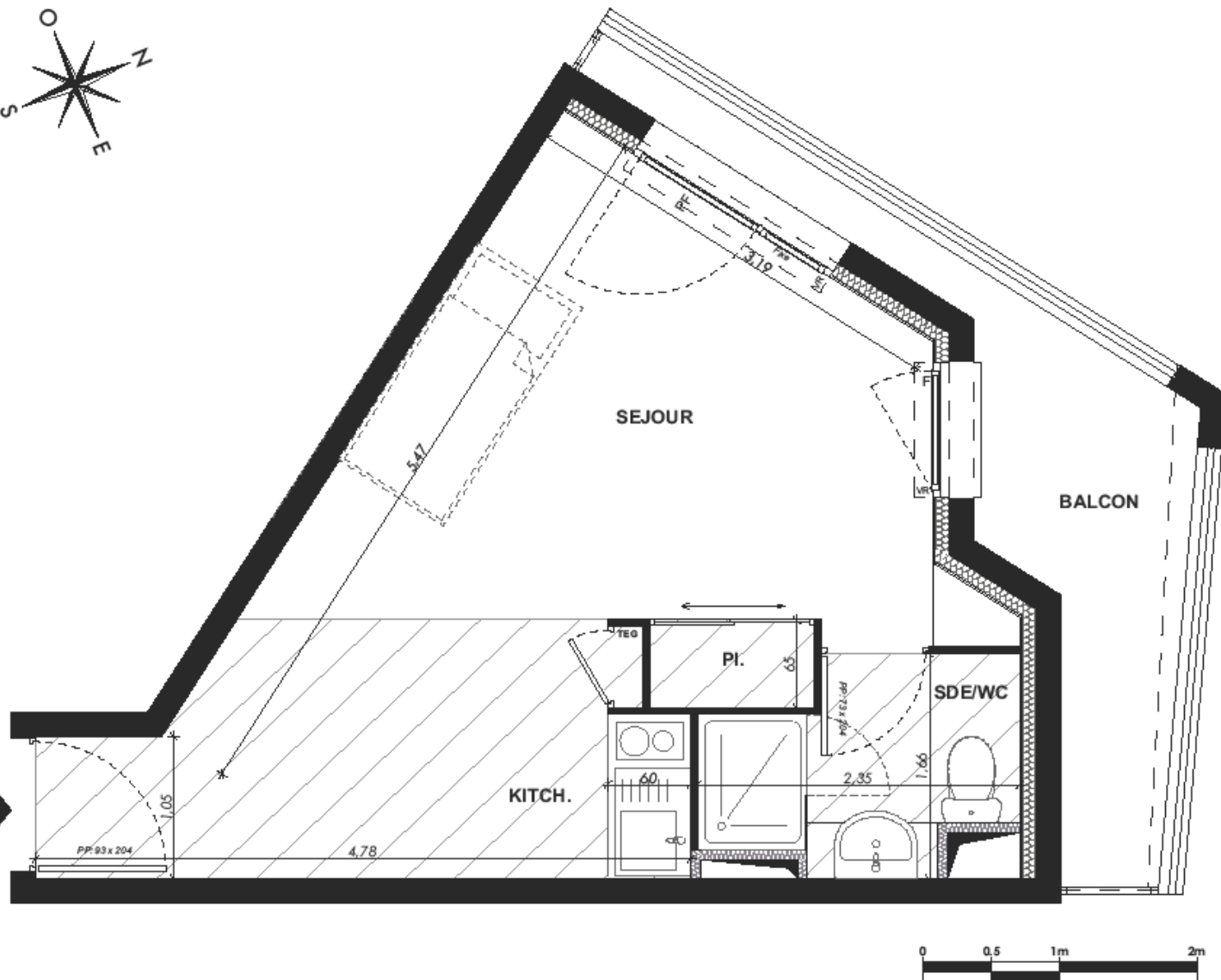
NIVEAU R+4	T1	411
---------------	----	-----

Séjour - Cuisine	16,35 m ²
Sde - Wc	3,10 m ²
Total	19,45 m ²

PLAN DE RESERVATION

04/12/2024

Nota : Les plans fournis sont au stade PC. Des modifications sont susceptibles d'être apportées à ces plans en fonction des nécessités techniques de réalisation tant en ce qui concerne les dimensions libres que les équipements. Sans visa et synthèse des bureaux d'étude technique et de contrôle, les surfaces sont provisoires et peuvent évoluer en plus ou en moins en fonction de l'avancement de l'étude DCE/MARCHE. Les retombées, soffites, faux plafonds, canalisations, ballon d'eau chaude, chaudière ainsi que l'emplacement des équipements sont figurés à titre indicatif. Une différence de niveau entre l'intérieur du logement et les terrasses extérieures peuvent être réalisée suivant les contraintes techniques de réalisation.



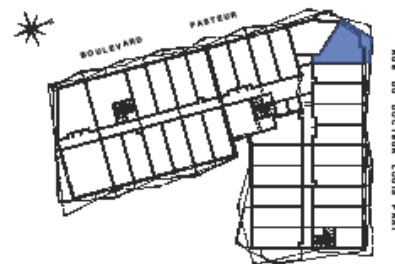
PLAN DE RESERVATION

04/12/2024

Nota : Les plans fournis sont au stade PC. Des modifications sont susceptibles d'être apportées à ces plans en fonction des nécessités techniques de réalisation tant en ce qui concerne les dimensions libres que les équipements. Sans visa et synthèse des bureaux d'étude technique et de contrôle, les surfaces sont provisoires et peuvent évoluer en plus ou en moins en fonction de l'avancement de l'étude DCE/MARCHE. Les retombées, soffites, faux plafonds, canalisations, ballon d'eau chaude, chaudière ainsi que l'emplacement des équipements sont figurés à titre indicatif. Une différence de niveau entre l'intérieur du logement et les terrasses extérieures peuvent être réalisée suivant les contraintes techniques de réalisation.



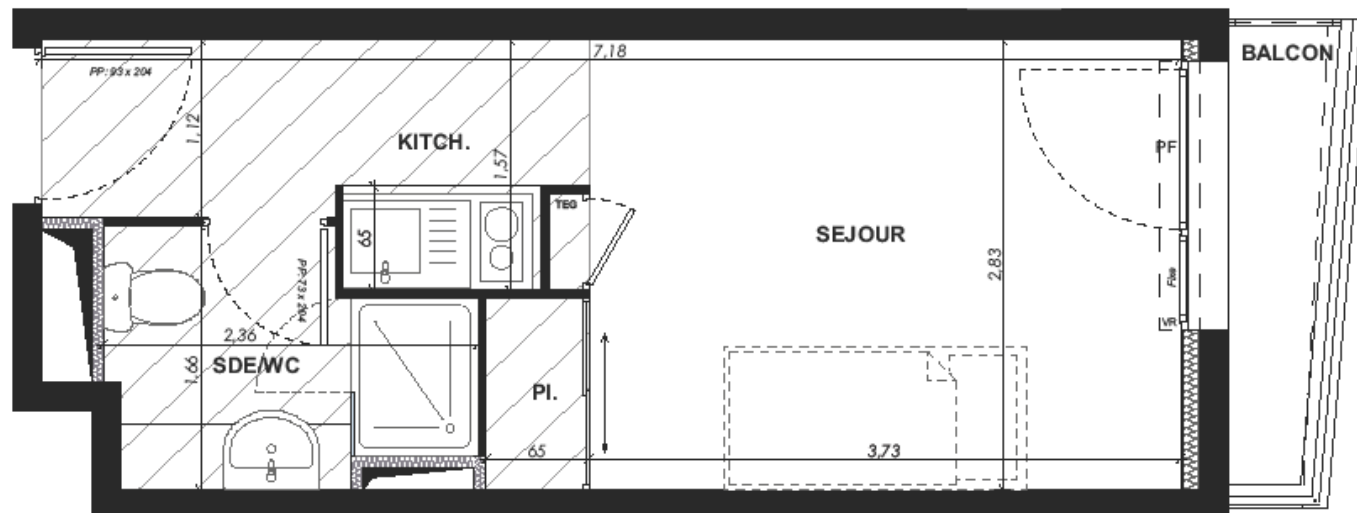
63, Boulevard Pasteur
Avenue Maréchal Lyautey
06300 - NICE



NIVEAU	T1	420
R+4		

Séjour - Cuisine	21,20 m²
Sde - Wc	3,10 m²
Total	24,30 m²

Balcon	5,75 m²
--------	---------



PLAN DE RESERVATION

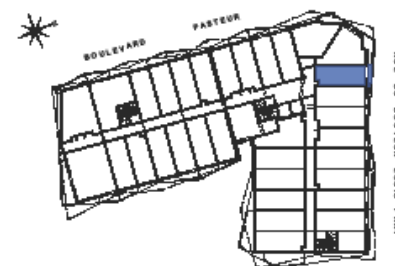
04/12/2024

Nota : Les plans fournis sont au stade PC. Des modifications sont susceptibles d'être apportées à ces plans en fonction des nécessités techniques de réalisation tant en ce qui concerne les dimensions libres que les équipements. Sans visa et synthèse des bureaux d'étude technique et de contrôle, les surfaces sont provisoires et peuvent évoluer en plus ou en moins en fonction de l'avancement de l'étude DCE/MARCHE. Les retombées, soffites, faux plafonds, canalisations, ballon d'eau chaude, chaudière ainsi que l'emplacement des équipements sont figurés à titre indicatif. Une différence de niveau entre l'intérieur du logement et les terrasses extérieures peuvent être réalisée suivant les contraintes techniques de réalisation.



PATRIMOINE

63, Boulevard Pasteur
Avenue Maréchal Lyautey
06300 - NICE



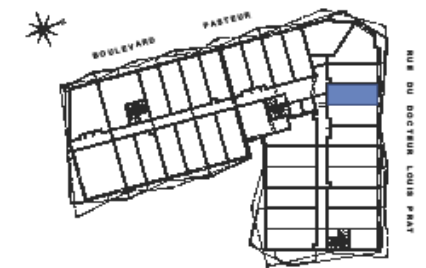
NIVEAU R+4	T1	421
---------------	----	-----

Séjour - Cuisine	15,70 m²
Sde - Wc	3,25 m²
Total	18,95 m²

Balcon	1,65 m²
--------	---------

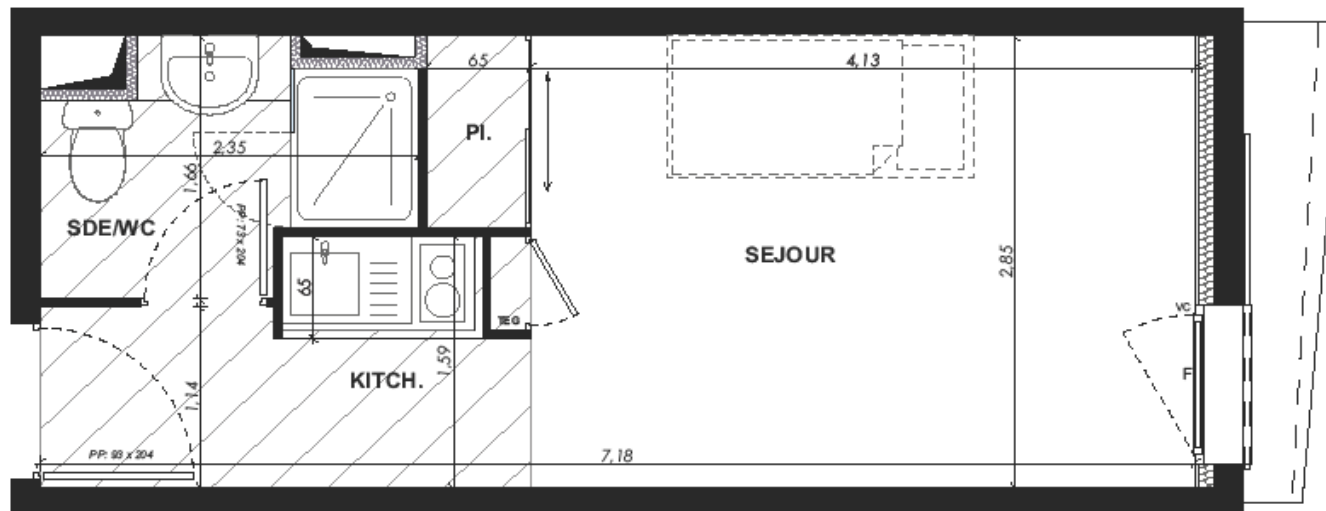


63, Boulevard Pasteur
Avenue Maréchal Lyautey
06300 - N I C E



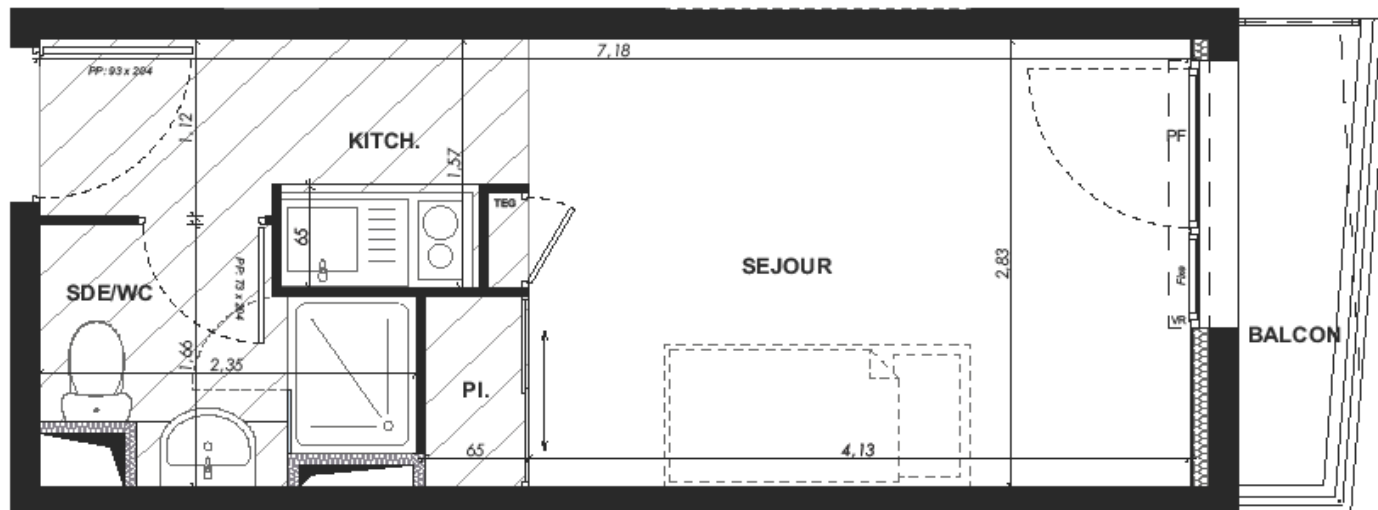
NIVEAU R+4	T1	422
---------------	----	-----

Séjour - Cuisine	16,50 m²
Sde - Wc	3,10 m²
Total	19,60 m²



PLAN DE RESERVATION **04/12/2024**

Nota : Les plans fournis sont au stade PC. Des modifications sont susceptibles d'être apportées à ces plans en fonction des nécessités techniques de réalisation tant en ce qui concerne les dimensions libres que les équipements. Sans visa et synthèse des bureaux d'étude technique et de contrôle, les surfaces sont provisoires et peuvent évoluer en plus ou en moins en fonction de l'avancement de l'étude DCE/MARCHE. Les retombées, soffites, faux plafonds, canalisations, ballon d'eau chaude, chaudière ainsi que l'emplacement des équipements sont figurés à titre indicatif. Une différence de niveau entre l'intérieur du logement et les terrasses extérieures peuvent être réalisée suivant les contraintes techniques de réalisation.



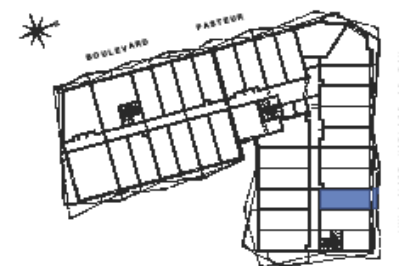
PLAN DE RESERVATION

04/12/2024

Nota : Les plans fournis sont au stade PC. Des modifications sont susceptibles d'être apportées à ces plans en fonction des nécessités techniques de réalisation tant en ce qui concerne les dimensions libres que les équipements. Sans visa et synthèse des bureaux d'étude technique et de contrôle, les surfaces sont provisoires et peuvent évoluer en plus ou en moins en fonction de l'avancement de l'étude DCE/MARCHE. Les retombées, soffites, faux plafonds, canalisations, ballon d'eau chaude, chaudière ainsi que l'emplacement des équipements sont figurés à titre indicatif. Une différence de niveau entre l'intérieur du logement et les terrasses extérieures peuvent être réalisée suivant les contraintes techniques de réalisation.



63, Boulevard Pasteur
Avenue Maréchal Lyautey
06300 - N I C E



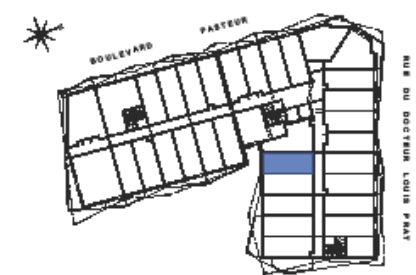
NIVEAU R+4	T1	427
---------------	----	-----

Séjour - Cuisine	16,40 m²
Sde - Wc	3,10 m²
Total	19,50 m²

Balcon	1,85 m²
--------	---------

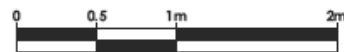
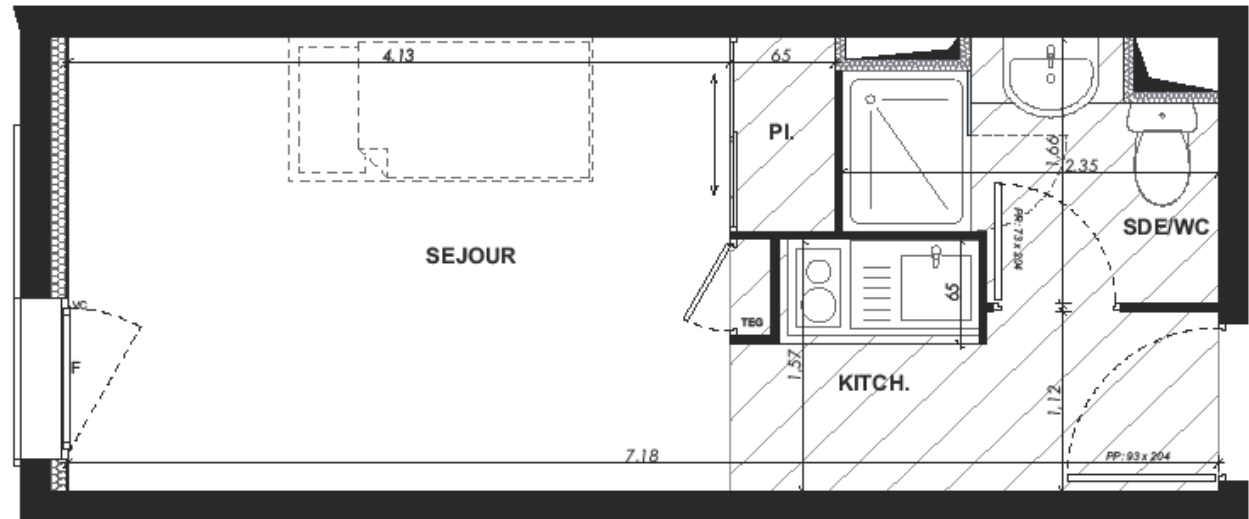


63, Boulevard Pasteur
Avenue Maréchal Lyautey
06300 - N I C E



NIVEAU R+4	T1	433
---------------	----	-----

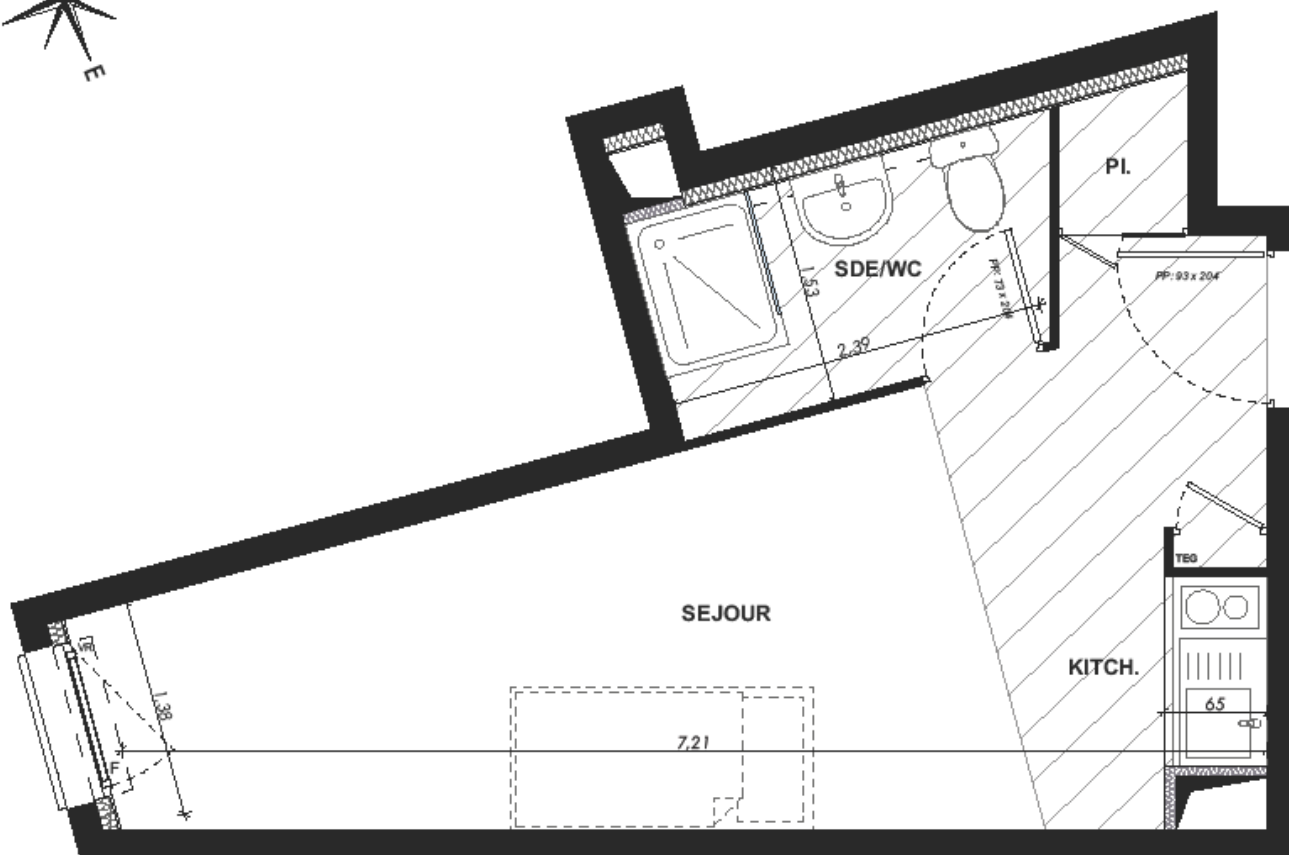
Séjour - Cuisine	16,40 m²
Sde - Wc	3,10 m²
Total	19,50 m²



Nota : Les plans fournis sont au stade PC. Des modifications sont susceptibles d'être apportées à ces plans en fonction des nécessités techniques de réalisation tant en ce qui concerne les dimensions libres que les équipements. Sans visa et synthèse des bureaux d'étude technique et de contrôle, les surfaces sont provisoires et peuvent évoluer en plus ou en moins en fonction de l'avancement de l'étude DCE/MARCHE. Les retombées, soffites, faux plafonds, canalisations, ballon d'eau chaude, chaudière ainsi que l'emplacement des équipements sont figurés à titre indicatif. Une différence de niveau entre l'intérieur du logement et les terrasses extérieures peuvent être réalisée suivant les contraintes techniques de réalisation.

PLAN DE RESERVATION

04/12/2024



PATRIMOINE

63, Boulevard Pasteur
Avenue Maréchal Lyautey
06300 - NICE



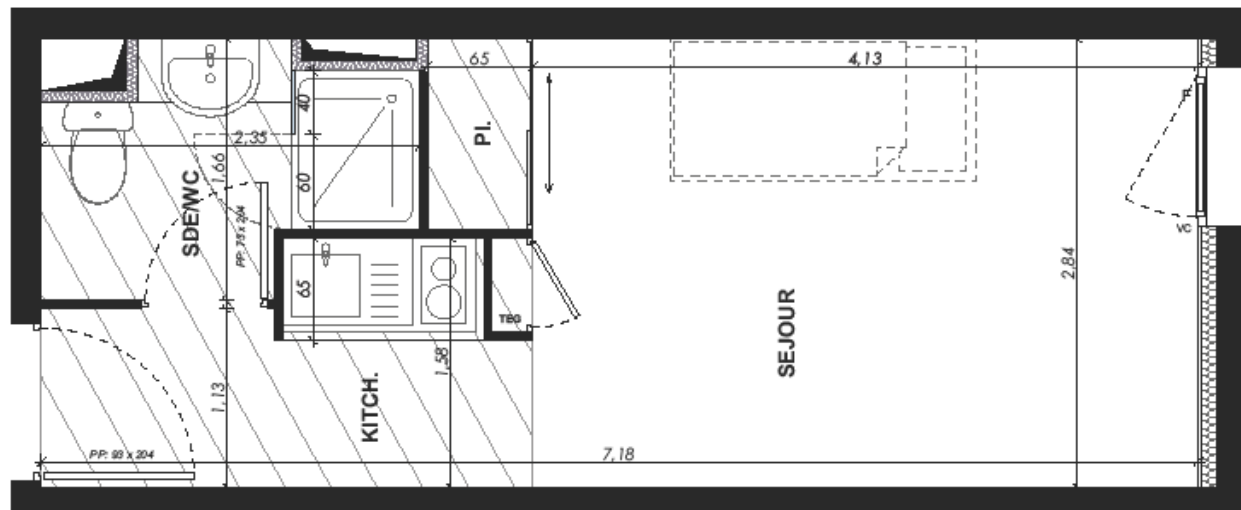
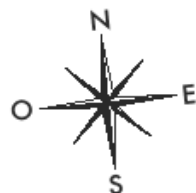
NIVEAU R+4	T1	434
---------------	----	-----

Séjour - Cuisine	17,90 m²
Sde - Wc	3,65 m²
Total	21,55 m²

PLAN DE RESERVATION

04/12/2024

Nota : Les plans fournis sont au stade PC. Des modifications sont susceptibles d'être apportées à ces plans en fonction des nécessités techniques de réalisation tant en ce qui concerne les dimensions libres que les équipements. Sans visa et synthèse des bureaux d'étude technique et de contrôle, les surfaces sont provisoires et peuvent évoluer en plus ou en moins en fonction de l'avancement de l'étude DCE/MARCHE. Les retombées, soffites, faux plafonds, canalisations, ballon d'eau chaude, chaudière ainsi que l'emplacement des équipements sont figurés à titre indicatif. Une différence de niveau entre l'intérieur du logement et les terrasses extérieures peuvent être réalisée suivant les contraintes techniques de réalisation.



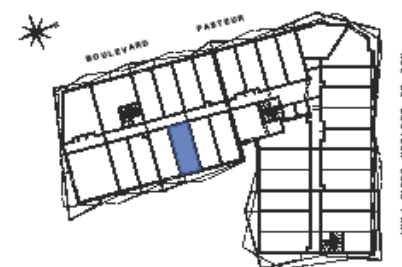
PLAN DE RESERVATION

04/12/2024



PATRIMOINE

63, Boulevard Pasteur
Avenue Maréchal Lyautey
06300 - NICE



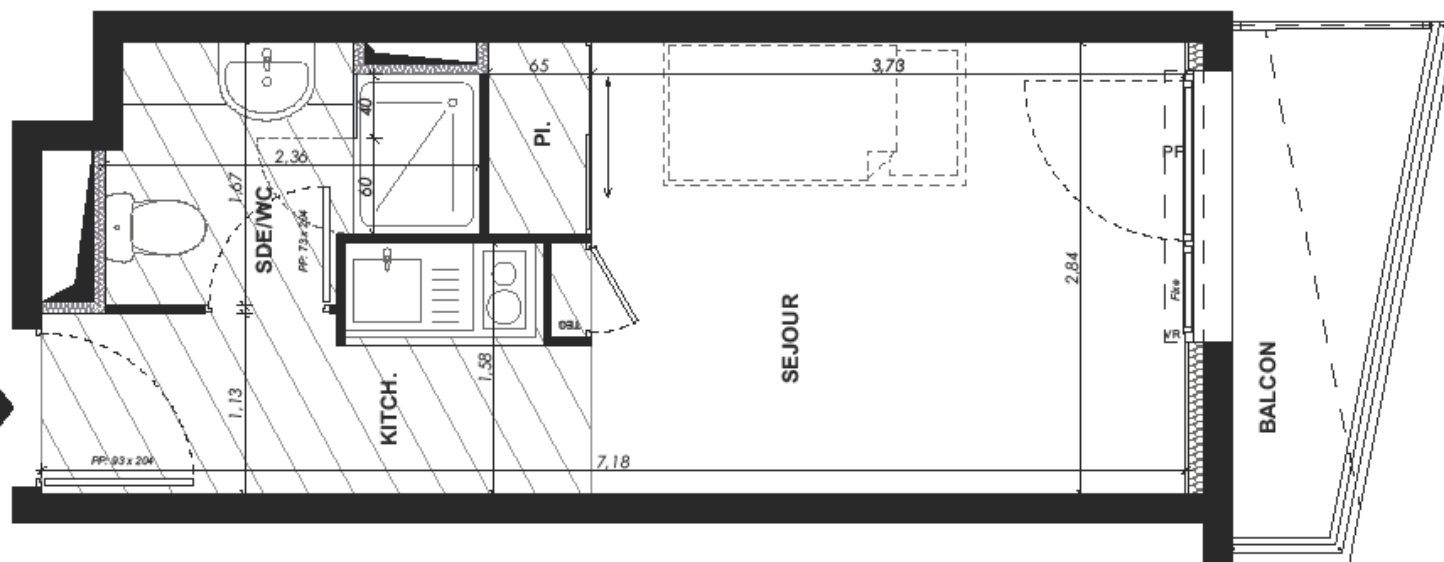
NIVEAU
R+5

T1

504

Séjour - Cuisine	16,50 m²
Sde - Wc	3,10 m²
Total	19,60 m²

Nota : Les plans fournis sont au stade PC. Des modifications sont susceptibles d'être apportées à ces plans en fonction des nécessités techniques de réalisation tant en ce qui concerne les dimensions libres que les équipements. Sans visa et synthèse des bureaux d'étude technique et de contrôle, les surfaces sont provisoires et peuvent évoluer en plus ou en moins en fonction de l'avancement de l'étude DCE/MARCHE. Les retombées, soffites, faux plafonds, canalisations, ballon d'eau chaude, chaudière ainsi que l'emplacement des équipements sont figurés à titre indicatif. Une différence de niveau entre l'intérieur du logement et les terrasses extérieures peuvent être réalisée suivant les contraintes techniques de réalisation.



PATRIMOINE

63, Boulevard Pasteur
Avenue Maréchal Lyautey
06300 - NICE



NIVEAU R+5	T1	506
---------------	----	-----

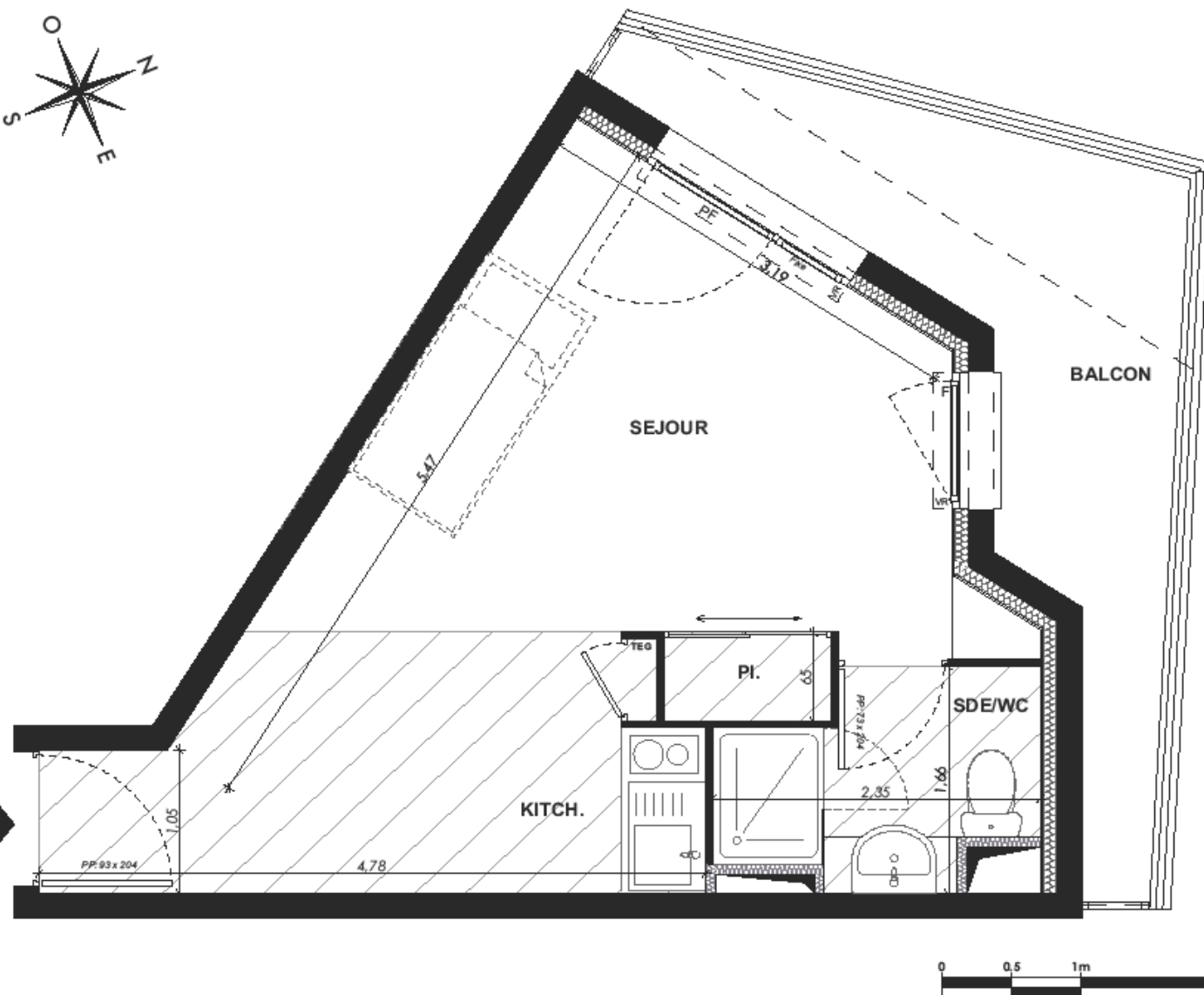
Séjour - Cuisine	15,75 m²
Sde - Wc	3,25 m²
Total	19,00 m²

Balcon	2,70 m²
--------	---------

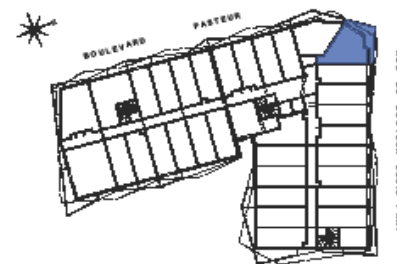
PLAN DE RESERVATION

04/12/2024

Nota : Les plans fournis sont au stade PC. Des modifications sont susceptibles d'être apportées à ces plans en fonction des nécessités techniques de réalisation tant en ce qui concerne les dimensions libres que les équipements. Sans visa et synthèse des bureaux d'étude technique et de contrôle, les surfaces sont provisoires et peuvent évoluer en plus ou en moins en fonction de l'avancement de l'étude DCE/MARCHE. Les retombées, soffites, faux plafonds, canalisations, ballon d'eau chaude, chaudière ainsi que l'emplacement des équipements sont figurés à titre indicatif. Une différence de niveau entre l'intérieur du logement et les terrasses extérieures peuvent être réalisée suivant les contraintes techniques de réalisation.



63, Boulevard Pasteur
Avenue Maréchal Lyautey
06300 - N I C E



NIVEAU	T1	520
R+5		

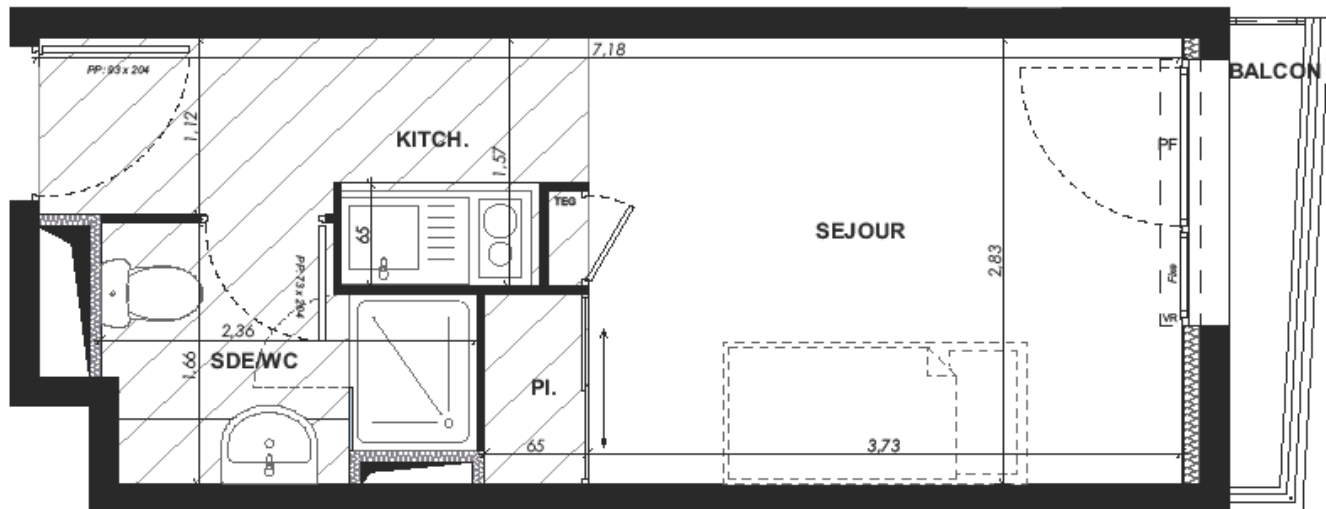
Séjour - Cuisine	21,20 m²
Sde - Wc	3,10 m²
Total	24,30 m²

Balcon	8,05 m²
--------	---------

PLAN DE RESERVATION

04/12/2024

Nota : Les plans fournis sont au stade PC. Des modifications sont susceptibles d'être apportées à ces plans en fonction des nécessités techniques de réalisation tant en ce qui concerne les dimensions libres que les équipements. Sans visa et synthèse des bureaux d'étude technique et de contrôle, les surfaces sont provisoires et peuvent évoluer en plus ou en moins en fonction de l'avancement de l'étude DCE/MARCHE. Les retombées, soffites, faux plafonds, canalisations, ballon d'eau chaude, chaudière ainsi que l'emplacement des équipements sont figurés à titre indicatif. Une différence de niveau entre l'intérieur du logement et les terrasses extérieures peuvent être réalisée suivant les contraintes techniques de réalisation.



PLAN DE RESERVATION

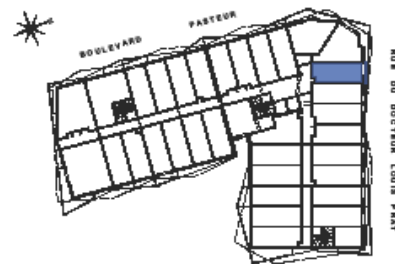
04/12/2024

Nota : Les plans fournis sont au stade PC. Des modifications sont susceptibles d'être apportées à ces plans en fonction des nécessités techniques de réalisation tant en ce qui concerne les dimensions libres que les équipements. Sans visa et synthèse des bureaux d'étude technique et de contrôle, les surfaces sont provisoires et peuvent évoluer en plus ou en moins en fonction de l'avancement de l'étude DCE/MARCHE. Les retombées, soffites, faux plafonds, canalisations, ballon d'eau chaude, chaudière ainsi que l'emplacement des équipements sont figurés à titre indicatif. Une différence de niveau entre l'intérieur du logement et les terrasses extérieures peuvent être réalisée suivant les contraintes techniques de réalisation.



PATRIMOINE

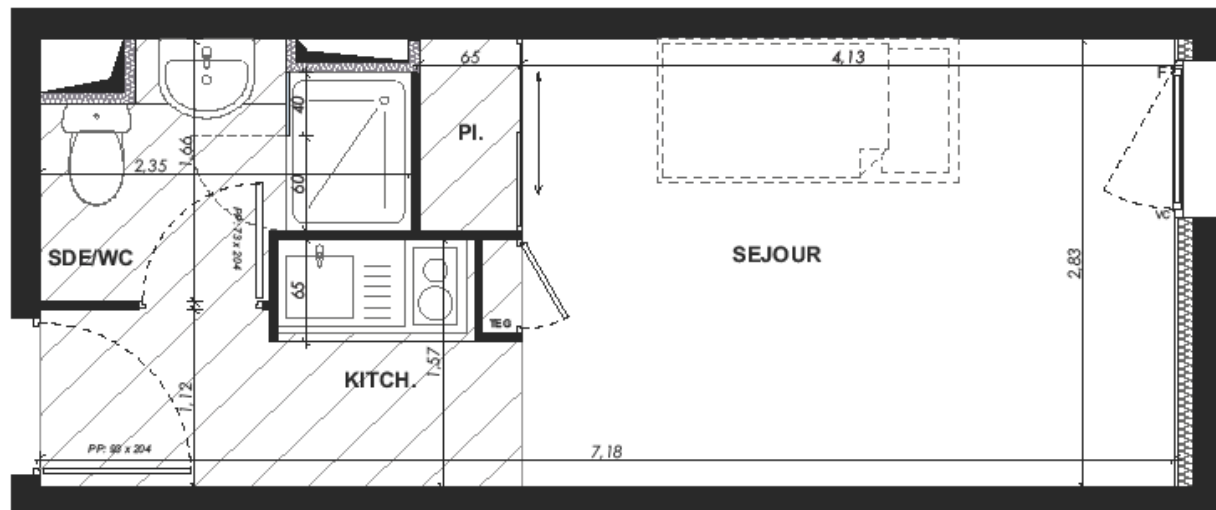
63, Boulevard Pasteur
Avenue Maréchal Lyautey
06300 - N I C E



NIVEAU	T1	521
R+5		

Séjour - Cuisine	15,70 m²
Sde - Wc	3,25 m²
Total	18,95 m²

Balcon	1,10 m²
--------	---------



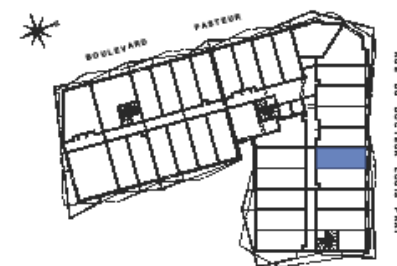
PLAN DE RESERVATION

04/12/2024

Nota : Les plans fournis sont au stade PC. Des modifications sont susceptibles d'être apportées à ces plans en fonction des nécessités techniques de réalisation tant en ce qui concerne les dimensions libres que les équipements. Sans visa et synthèse des bureaux d'étude technique et de contrôle, les surfaces sont provisoires et peuvent évoluer en plus ou en moins en fonction de l'avancement de l'étude DCE/MARCHE. Les retombées, soffites, faux plafonds, canalisations, ballon d'eau chaude, chaudière ainsi que l'emplacement des équipements sont figurés à titre indicatif. Une différence de niveau entre l'intérieur du logement et les terrasses extérieures peuvent être réalisée suivant les contraintes techniques de réalisation.

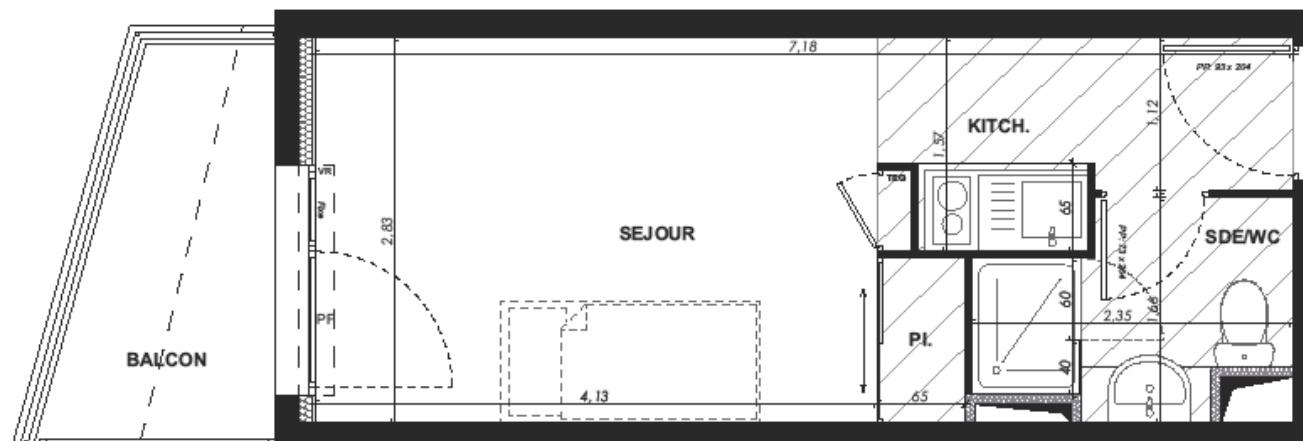


63, Boulevard Pasteur
Avenue Maréchal Lyautey
06300 - N I C E



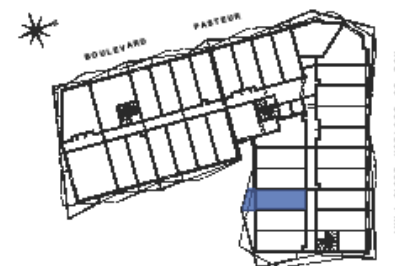
NIVEAU R+5	T1	525
---------------	----	-----

Séjour - Cuisine	16,40 m²
Sde - Wc	3,10 m²
Total	19,50 m²



PATRIMOINE

63, Boulevard Pasteur
Avenue Maréchal Lyautey
06300 - NICE



NIVEAU	T1	530
R+5		

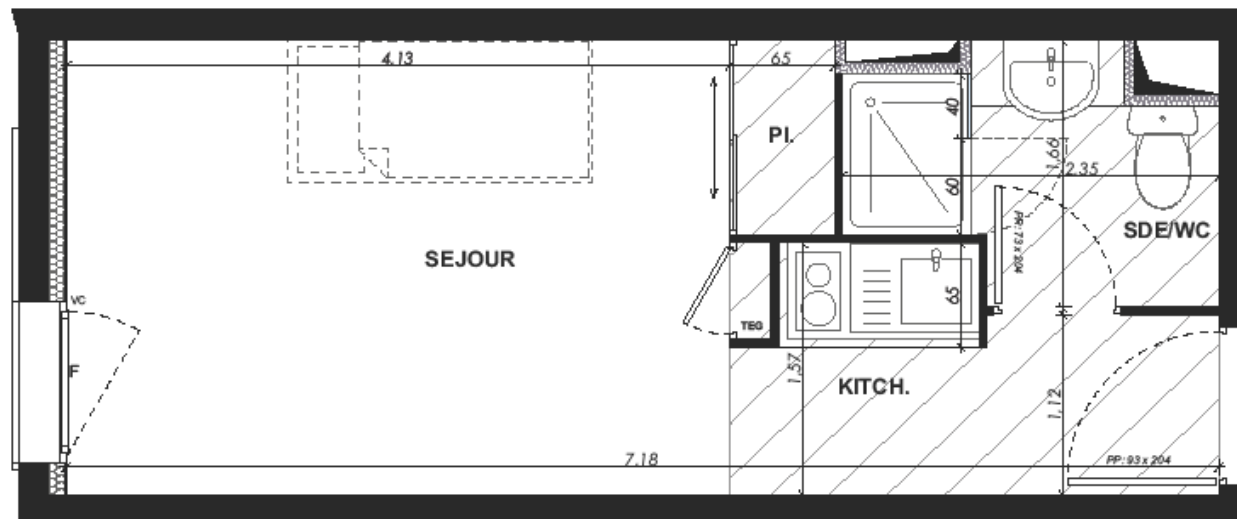
Séjour - Cuisine	16,40 m²
Sde - Wc	3,10 m²
Total	19,50 m²

Balcon	3,80 m²
--------	---------

PLAN DE RESERVATION

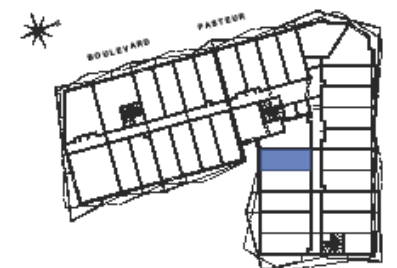
04/12/2024

Nota : Les plans fournis sont au stade PC. Des modifications sont susceptibles d'être apportées à ces plans en fonction des nécessités techniques de réalisation tant en ce qui concerne les dimensions libres que les équipements. Sans visa et synthèse des bureaux d'étude technique et de contrôle, les surfaces sont provisoires et peuvent évoluer en plus ou en moins en fonction de l'avancement de l'étude DCE/MARCHE. Les retombées, soffites, faux plafonds, canalisations, ballon d'eau chaude, chaudière ainsi que l'emplacement des équipements sont figurés à titre indicatif. Une différence de niveau entre l'intérieur du logement et les terrasses extérieures peuvent être réalisée suivant les contraintes techniques de réalisation.



PATRIMOINE

63, Boulevard Pasteur
Avenue Maréchal Lyautey
06300 - N I C E



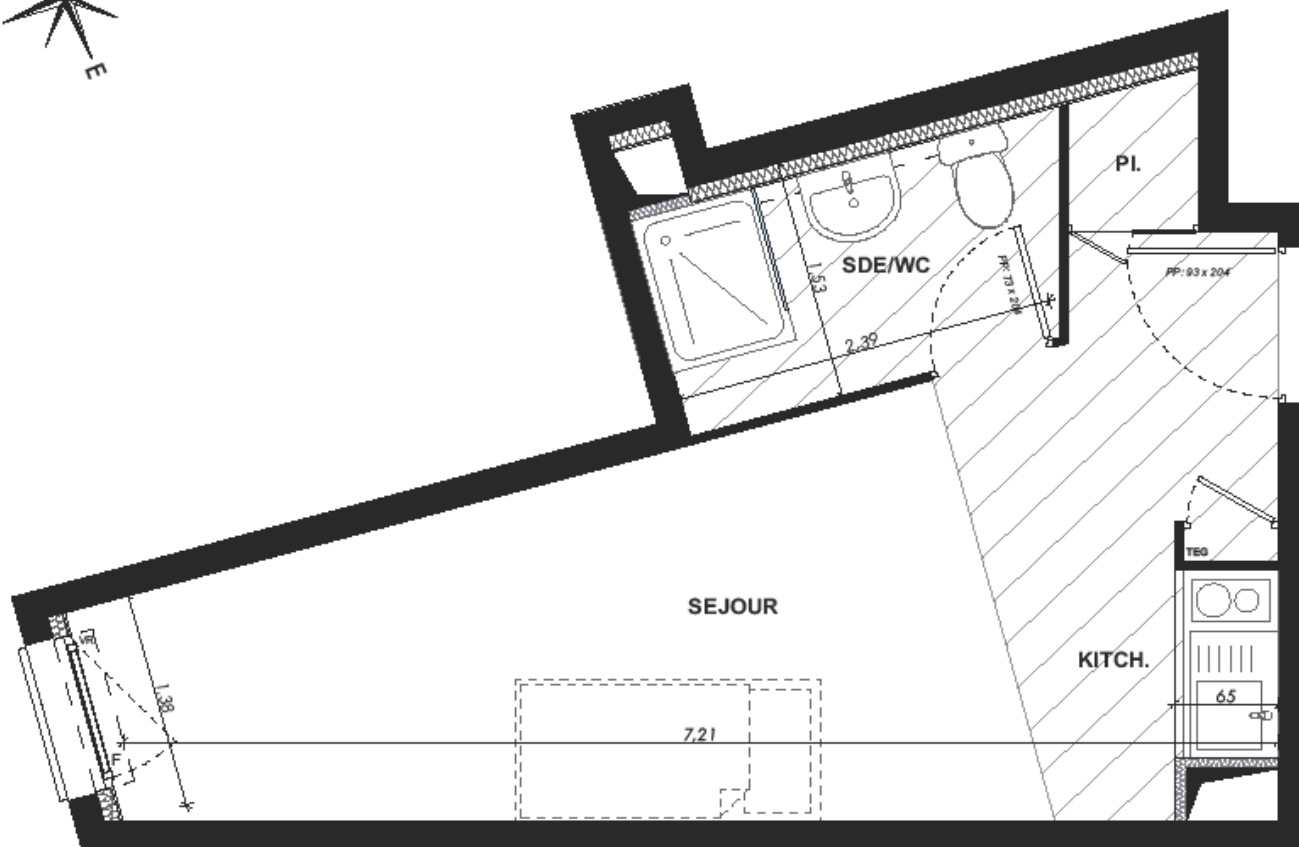
NIVEAU R+5	T1	532
---------------	----	-----

Séjour - Cuisine	16,40 m²
Sde - Wc	3,10 m²
Total	19,50 m²

PLAN DE RESERVATION

04/12/2024

Nota : Les plans fournis sont au stade PC. Des modifications sont susceptibles d'être apportées à ces plans en fonction des nécessités techniques de réalisation tant en ce qui concerne les dimensions libres que les équipements. Sans visa et synthèse des bureaux d'étude technique et de contrôle, les surfaces sont provisoires et peuvent évoluer en plus ou en moins en fonction de l'avancement de l'étude DCE/MARCHE. Les retombées, soffites, faux plafonds, canalisations, ballon d'eau chaude, chaudière ainsi que l'emplacement des équipements sont figurés à titre indicatif. Une différence de niveau entre l'intérieur du logement et les terrasses extérieures peuvent être réalisée suivant les contraintes techniques de réalisation.



PLAN DE RESERVATION

04/12/2024

Nota : Les plans fournis sont au stade PC. Des modifications sont susceptibles d'être apportées à ces plans en fonction des nécessités techniques de réalisation tant en ce qui concerne les dimensions libres que les équipements. Sans visa et synthèse des bureaux d'étude technique et de contrôle, les surfaces sont provisoires et peuvent évoluer en plus ou en moins en fonction de l'avancement de l'étude DCE/MARCHE. Les retombées, soffites, faux plafonds, canalisations, ballon d'eau chaude, chaudière ainsi que l'emplacement des équipements sont figurés à titre indicatif. Une différence de niveau entre l'intérieur du logement et les terrasses extérieures peuvent être réalisée suivant les contraintes techniques de réalisation.

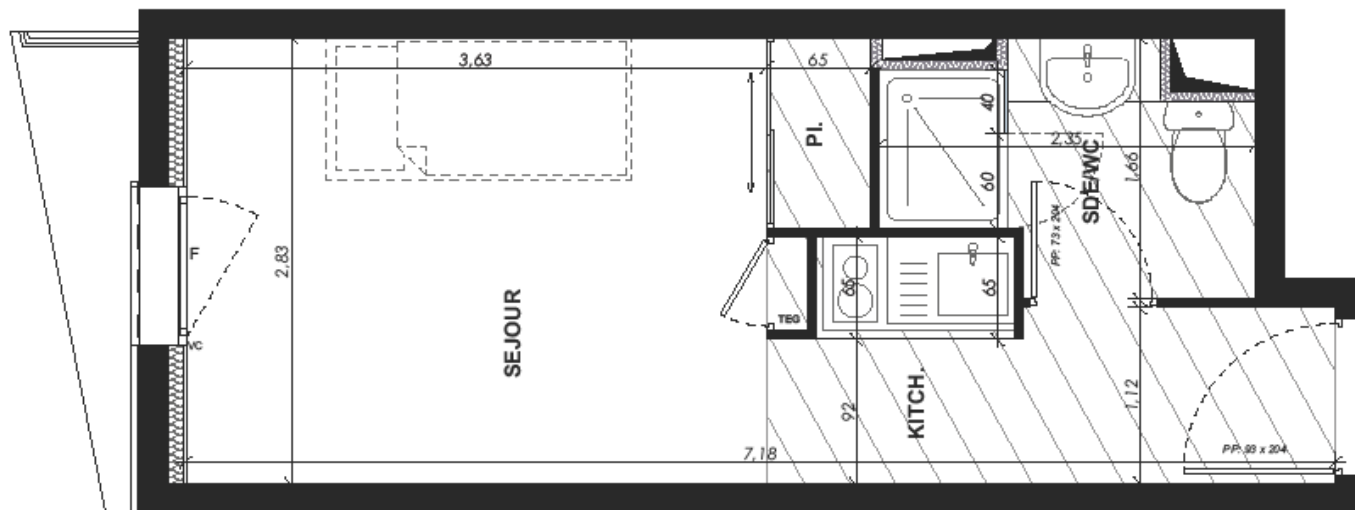
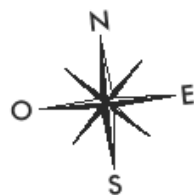


63, Boulevard Pasteur
Avenue Maréchal Lyautey
06300 - N I C E

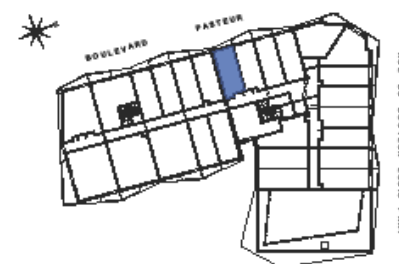


NIVEAU	T1	533
R+5		

Séjour - Cuisine	17,90 m²
Sde - Wc	3,65 m²
Total	21,55 m²



63, Boulevard Pasteur
Avenue Maréchal Lyautey
06300 - N I C E



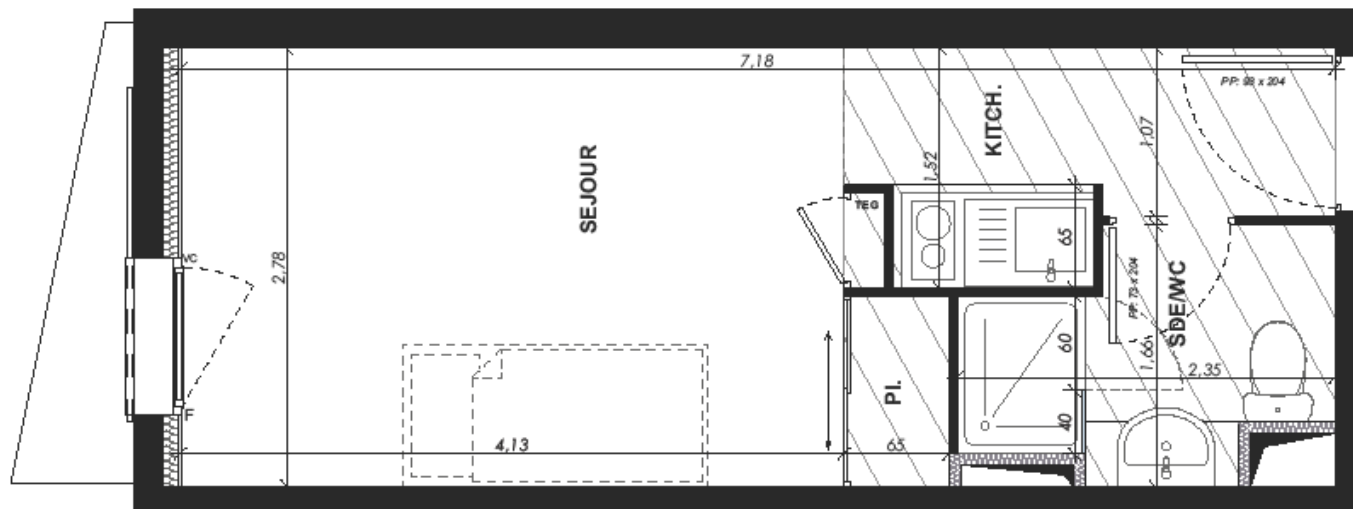
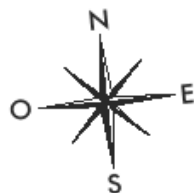
NIVEAU R+6	T1	613
---------------	----	-----

Séjour - Cuisine	15,50 m²
Sde - Wc	3,10 m²
Total	18,60 m²

PLAN DE RESERVATION

04/12/2024

Nota : Les plans fournis sont au stade PC. Des modifications sont susceptibles d'être apportées à ces plans en fonction des nécessités techniques de réalisation tant en ce qui concerne les dimensions libres que les équipements. Sans visa et synthèse des bureaux d'étude technique et de contrôle, les surfaces sont provisoires et peuvent évoluer en plus ou en moins en fonction de l'avancement de l'étude DCE/MARCHE. Les retombées, soffites, faux plafonds, canalisations, ballon d'eau chaude, chaudière ainsi que l'emplacement des équipements sont figurés à titre indicatif. Une différence de niveau entre l'intérieur du logement et les terrasses extérieures peuvent être réalisée suivant les contraintes techniques de réalisation.

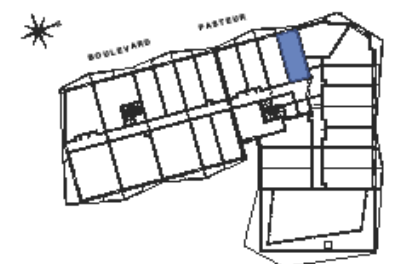


PLAN DE RESERVATION

04/12/2024



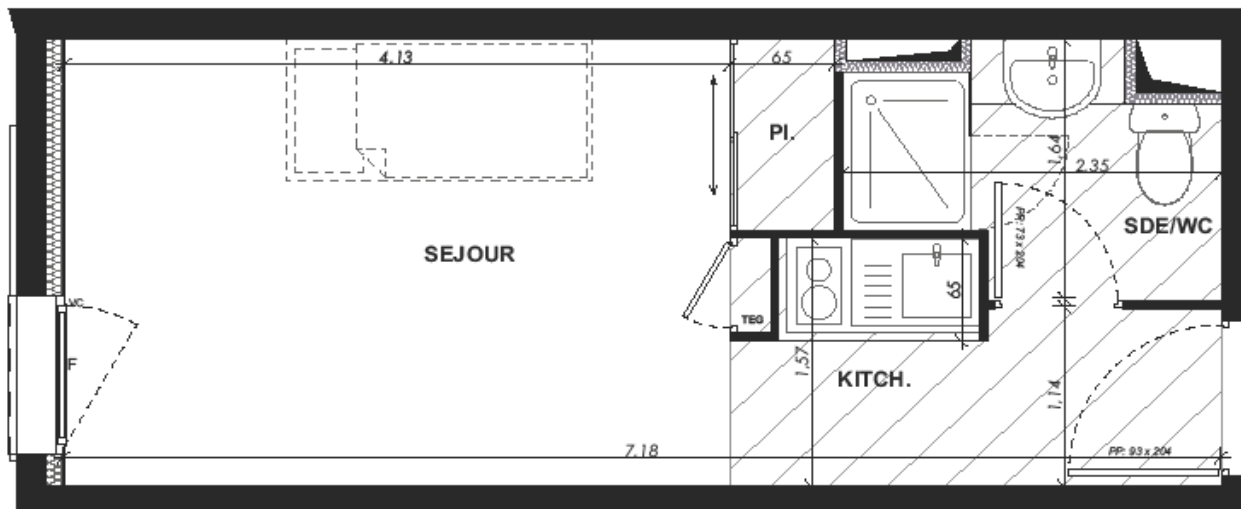
63, Boulevard Pasteur
Avenue Maréchal Lyautey
06300 - N I C E



NIVEAU R+6	T1	616
---------------	----	-----

Séjour - Cuisine	16,00 m²
Sde - Wc	3,10 m²
Total	19,10 m²

Nota : Les plans fournis sont au stade PC. Des modifications sont susceptibles d'être apportées à ces plans en fonction des nécessités techniques de réalisation tant en ce qui concerne les dimensions libres que les équipements. Sans visa et synthèse des bureaux d'étude technique et de contrôle, les surfaces sont provisoires et peuvent évoluer en plus ou en moins en fonction de l'avancement de l'étude DCE/MARCHE. Les retombées, soffites, faux plafonds, canalisations, ballon d'eau chaude, chaudière ainsi que l'emplacement des équipements sont figurés à titre indicatif. Une différence de niveau entre l'intérieur du logement et les terrasses extérieures peuvent être réalisée suivant les contraintes techniques de réalisation.



PLAN DE RESERVATION

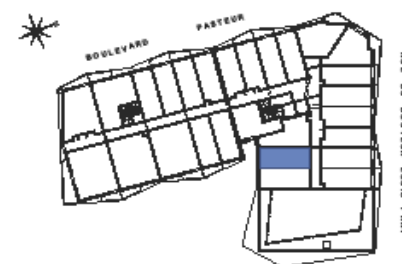
04/12/2024

Nota : Les plans fournis sont au stade PC. Des modifications sont susceptibles d'être apportées à ces plans en fonction des nécessités techniques de réalisation tant en ce qui concerne les dimensions libres que les équipements. Sans visa et synthèse des bureaux d'étude technique et de contrôle, les surfaces sont provisoires et peuvent évoluer en plus ou en moins en fonction de l'avancement de l'étude DCE/MARCHE. Les retombées, soffites, faux plafonds, canalisations, ballon d'eau chaude, chaudière ainsi que l'emplacement des équipements sont figurés à titre indicatif. Une différence de niveau entre l'intérieur du logement et les terrasses extérieures peuvent être réalisée suivant les contraintes techniques de réalisation.



PATRIMOINE

63, Boulevard Pasteur
Avenue Maréchal Lyautey
06300 - NICE

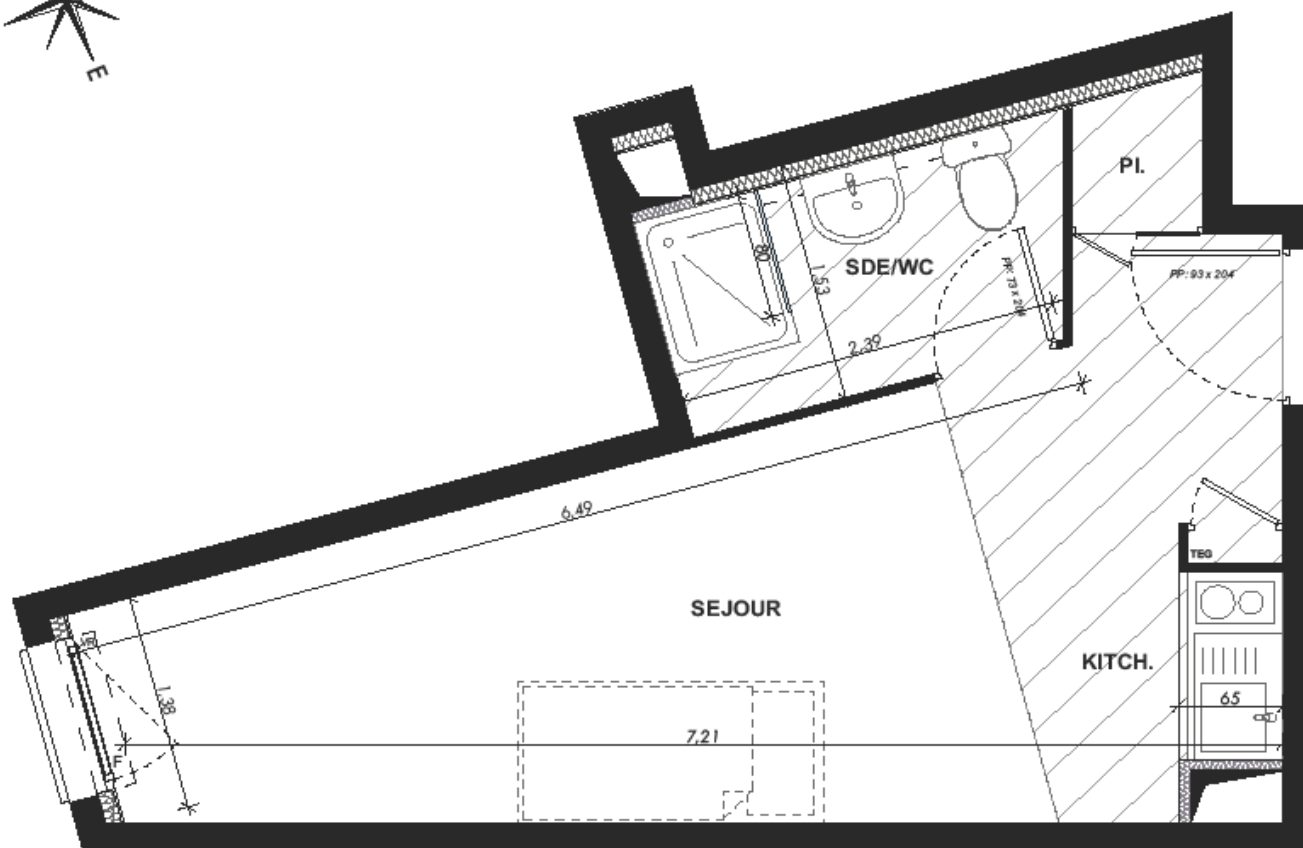


NIVEAU
R+6

T1

626

Séjour - Cuisine	16,40 m²
Sde - Wc	3,10 m²
Total	19,50 m²



PLAN DE RESERVATION

04/12/2024

Nota : Les plans fournis sont au stade PC. Des modifications sont susceptibles d'être apportées à ces plans en fonction des nécessités techniques de réalisation tant en ce qui concerne les dimensions libres que les équipements. Sans visa et synthèse des bureaux d'étude technique et de contrôle, les surfaces sont provisoires et peuvent évoluer en plus ou en moins en fonction de l'avancement de l'étude DCE/MARCHE. Les retombées, soffites, faux plafonds, canalisations, ballon d'eau chaude, chaudière ainsi que l'emplacement des équipements sont figurés à titre indicatif. Une différence de niveau entre l'intérieur du logement et les terrasses extérieures peuvent être réalisée suivant les contraintes techniques de réalisation.



63, Boulevard Pasteur
Avenue Maréchal Lyautey
06300 - N I C E



NIVEAU	T1	627
R+6		

Séjour - Cuisine	17,90 m²
Sde - Wc	3,65 m²
Total	21,55 m²

