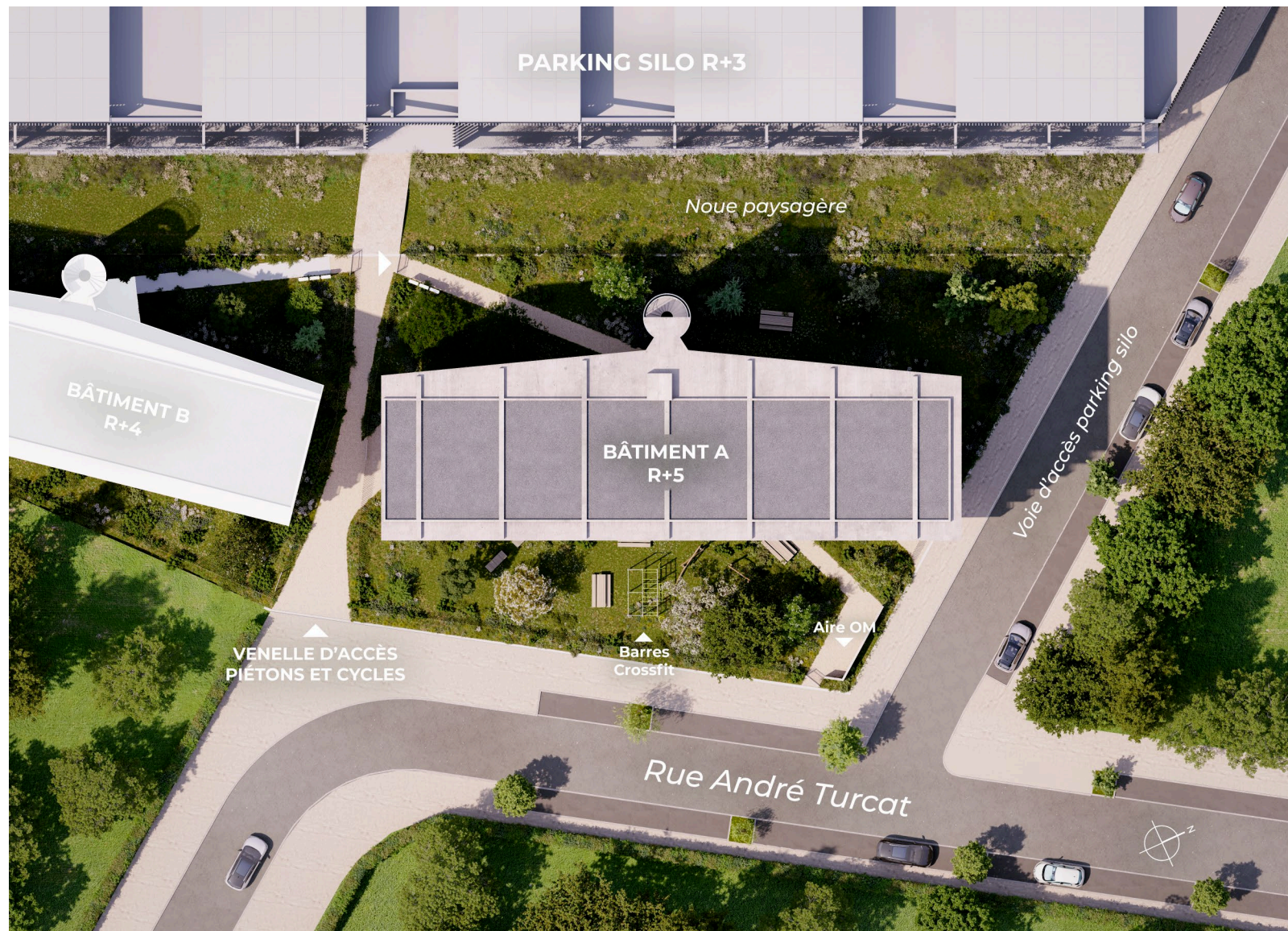


WeLive
TOULOUSE

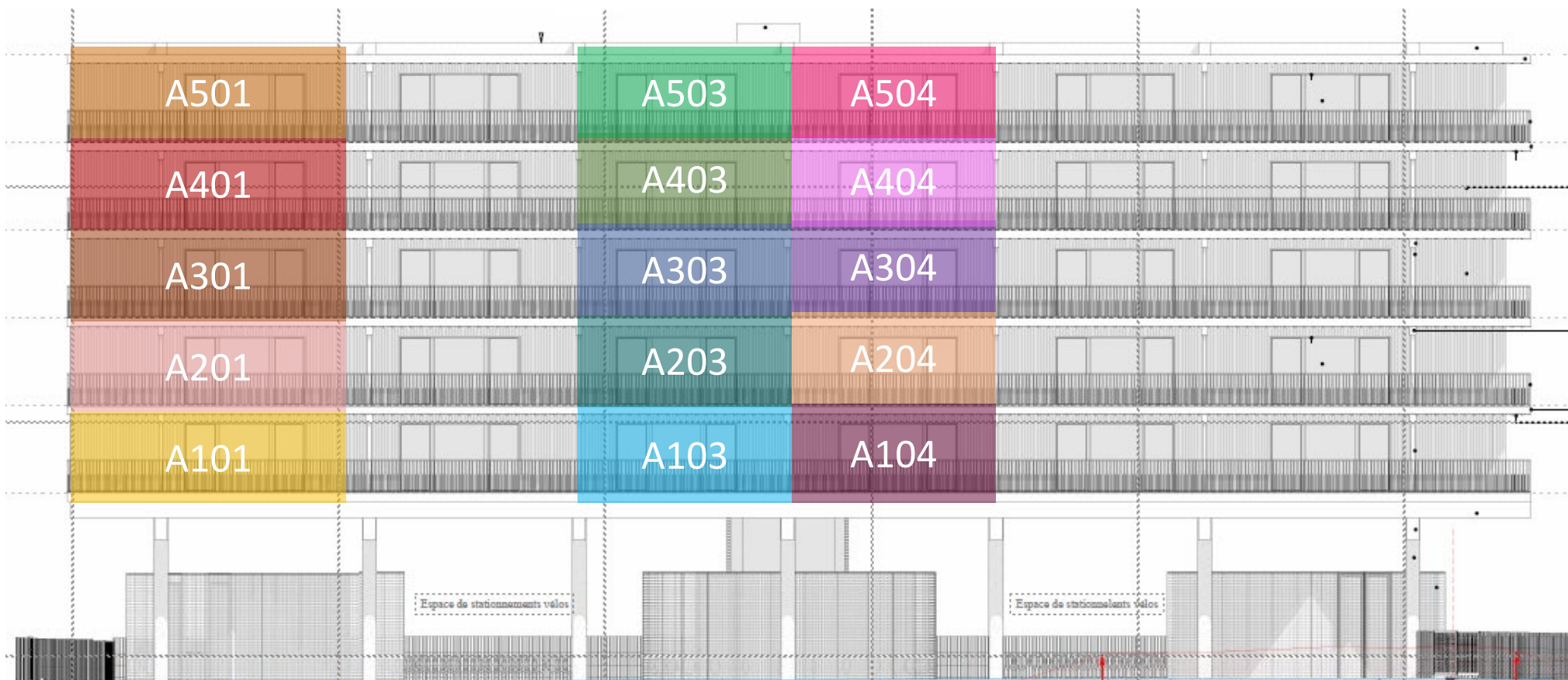
BOOK DES PLANS





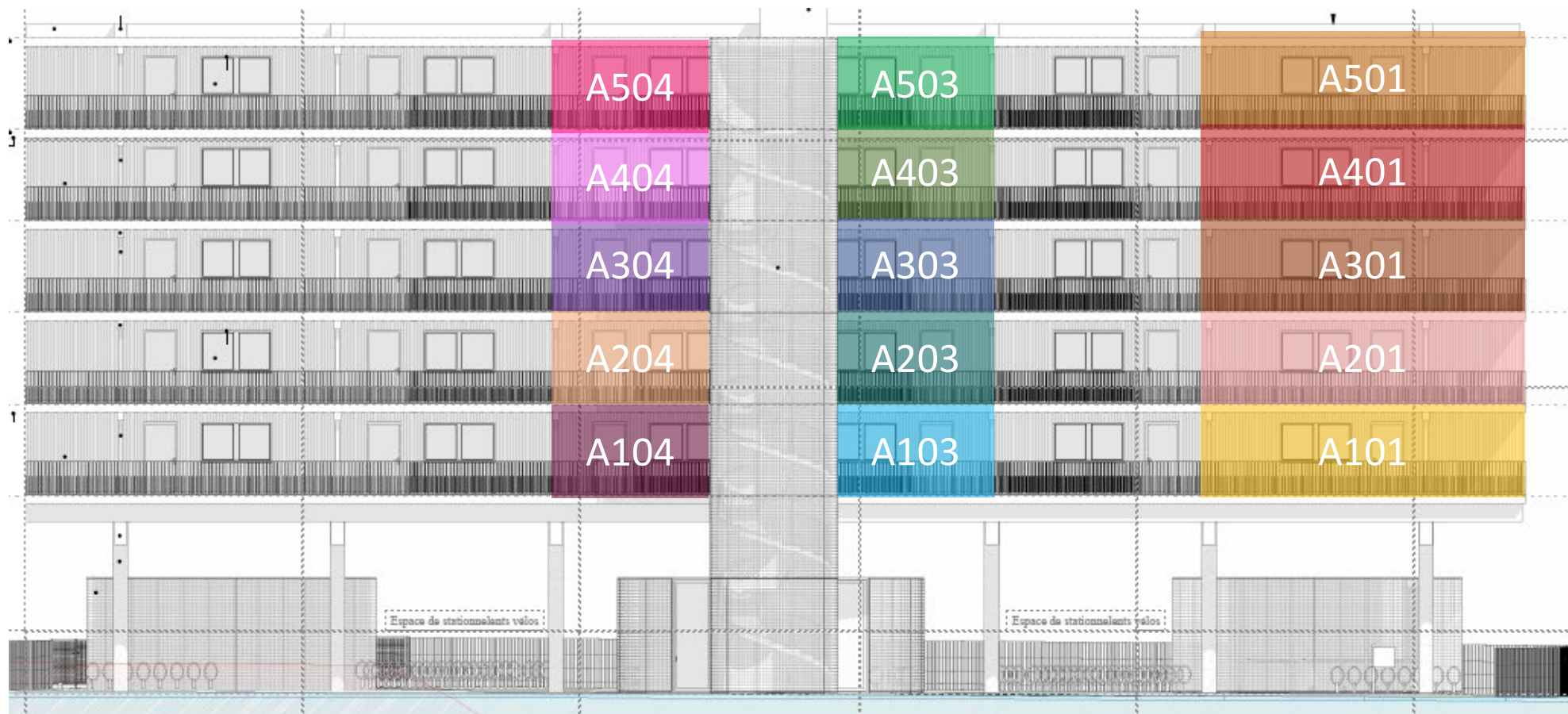
PLAN MASSE

Cliquez sur la zone colorée pour découvrir le plan de vente

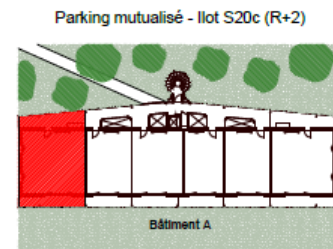
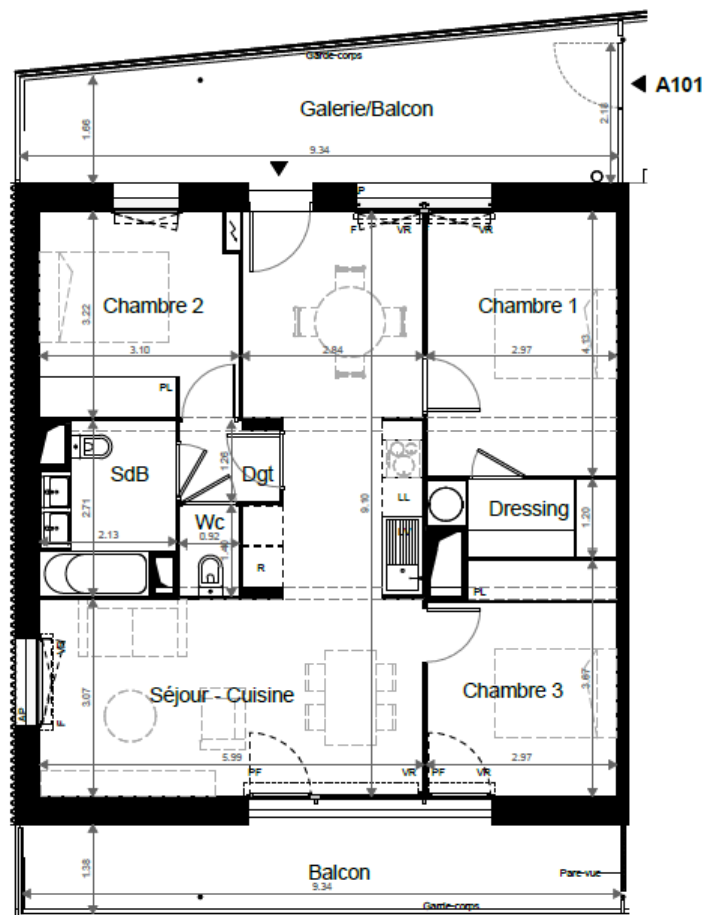


SITUATION DES LOTS – FACADE SUD-EST

Cliquez sur la zone colorée pour découvrir le plan de vente



SITUATION DES LOTS – FACADE NORD-UEST



Logement n° A101
Etage R+1
Type T4

SURFACES HABITABLES (m²)

Séjour - Cuisine	34.39 m²
Chambre 1	12.24 m²
Chambre 3 + PL	10.47 m²
Chambre 2 + PL	9.79 m²
SdB	5.09 m²
Dressing	3.23 m²
Dgt	1.89 m²
Wc	1.29 m²

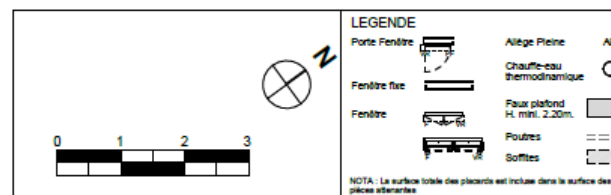
Total Habitable 78.39 m²

SURFACES ANNEXES (m²)

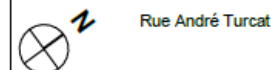
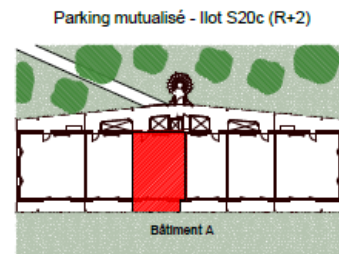
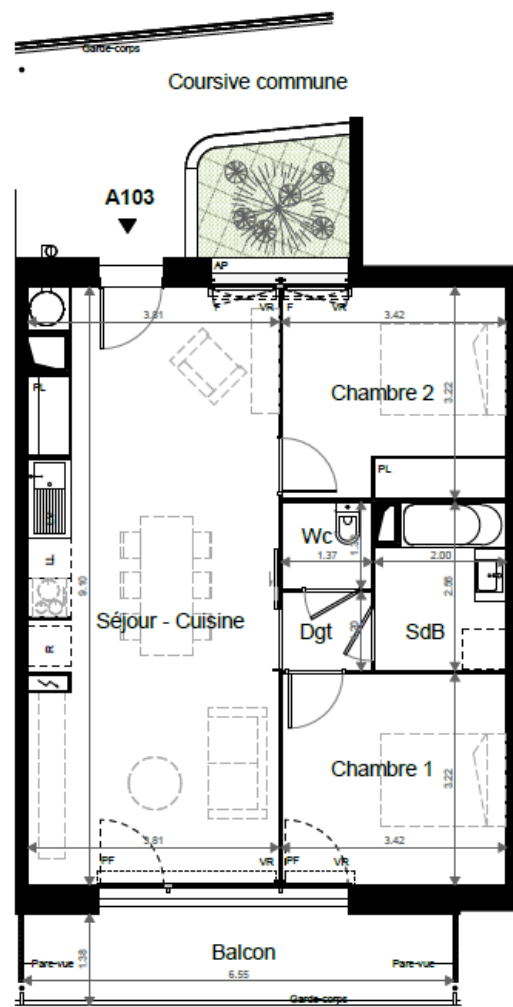
Galerie/Balcon	19.70 m²
Balcon	12.87 m²
Total Annexe	32.57 m²

Les différents éléments d'électroménagers, équipements et mobiliers représentés sur le plan de vente n'ont qu'une valeur illustrative. Seuls les équipements figurant sur la notice descriptive annexée à l'acte de vente seront fournis par le maître d'ouvrage.

Des modifications sont susceptibles d'être apportées en fonction des nécessités techniques de réalisation, tant en ce qui concerne les dimensions libres que l'équipement. Les surfaces et côtes sont susceptibles de modifications dues aux impératifs administratifs, aux contraintes techniques de construction et aux tolérances d'exécution.



DATE 28/05/2025



Logement n° A103
Etage R+1
Type T3

SURFACES HABITABLES (m²)

Séjour - Cuisine	33.96 m²
Chambre 1	11.01 m²
Chambre 2 + PL	10.98 m²
SdB	4.84 m²
Wc	1.80 m²
Dgt	1.64 m²

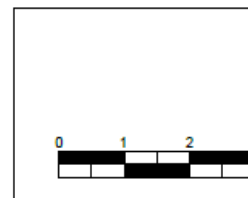
Total Habitable 64.23 m²

SURFACES ANNEXES (m²)

Balcon	9.02 m²
Total Annexe	9.02 m²

Les différents éléments d'électroménagers, équipements et mobiliers représentés sur le plan de vente n'ont qu'une valeur illustrative. Seuls les équipements figurant sur la notice descriptive annexée à l'acte de vente seront fournis par le maître d'ouvrage.

Des modifications sont susceptibles d'être apportées en fonction des nécessités techniques de réalisation, tant en ce qui concerne les dimensions libres que l'équipement. Les surfaces et côtes sont susceptibles de modifications dues aux impératifs administratifs, aux contraintes techniques de construction et aux tolérances d'exécution.

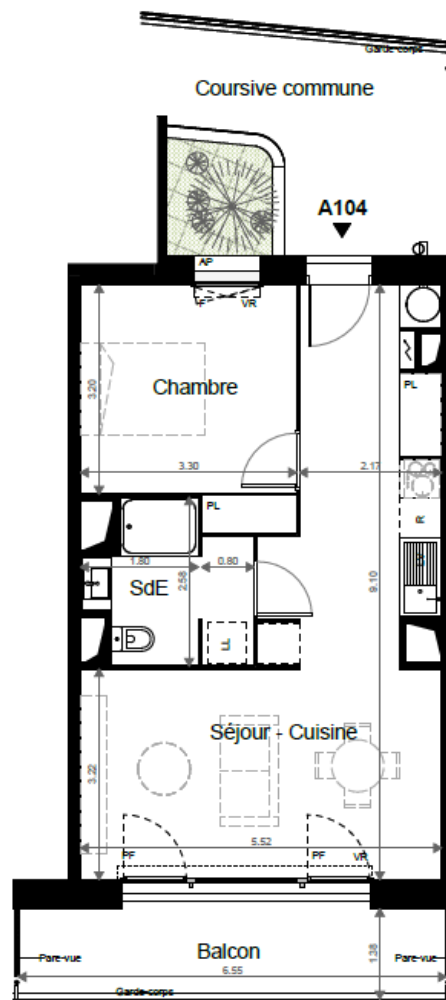


LEGENDE

Porte Fenêtre	Alège Pleine	AP
Fenêtre fixe	Chaudière	○
Fenêtre	Faux plafond	□
	H. mini. 2.20m.	
	Poutres	==
	Soffites	---

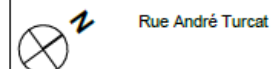
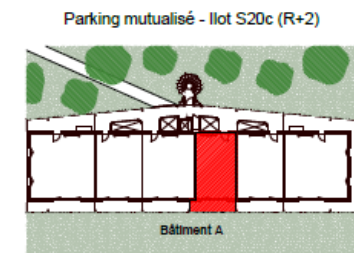
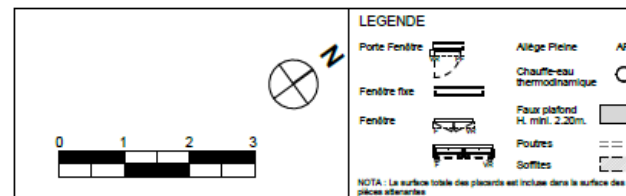
NOTA : La surface totale des placards est incluse dans la surface des pièces adjacentes

DATE 28/05/2025



Les différents éléments d'électroménagers, équipements et mobiliers représentés sur le plan de vente n'ont qu'une valeur illustrative. Seuls les équipements figurant sur la notice descriptive annexées à l'acte de vente seront fournis par le maître d'ouvrage.

Des modifications sont susceptibles d'être apportées en fonction des nécessités techniques de réalisation, tant en ce qui concerne les dimensions libres que l'équipement. Les surfaces et côtes sont susceptibles de modifications dues aux impératifs administratifs, aux contraintes techniques de construction et aux tolérances d'exécution.



Logement n° A104
Etage R+1
Type T2

SURFACES HABITABLES (m²)

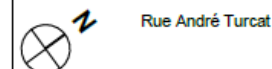
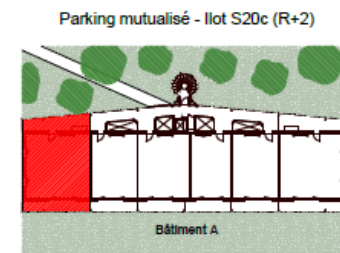
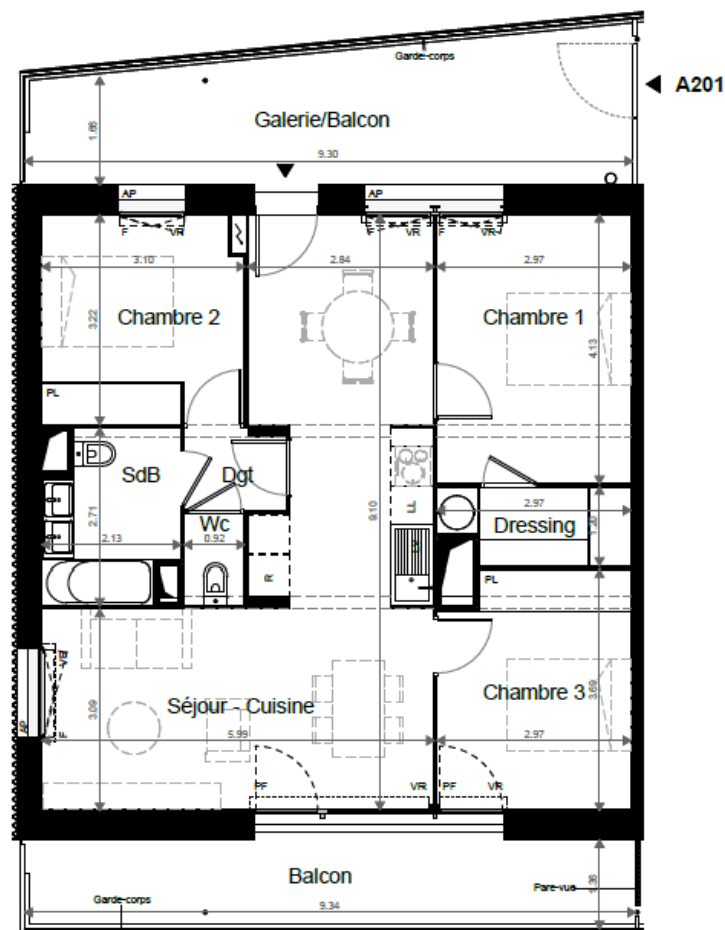
Séjour - Cuisine	30.79 m²
Chambre + PL	11.43 m²
SdE	5.33 m²

Total Habitable	47.55 m²
------------------------	-----------------

SURFACES ANNEXES (m²)

Balcon	9.02 m²
Total Annexe	9.02 m²

DATE 28/05/2025



Logement n° A201
Etage R+2
Type T4

SURFACES HABITABLES (m²)

Séjour - Cuisine	34.48 m²
Chambre 1	12.24 m²
Chambre 3 + PL	10.51 m²
Chambre 2 + PL	9.79 m²
SdB	5.09 m²
Dressing	3.23 m²
Dgt	1.89 m²
Wc	1.29 m²

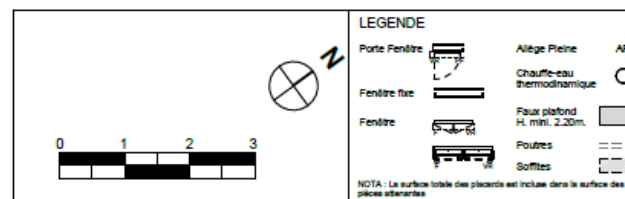
Total Habitable 78.53 m²

SURFACES ANNEXES (m²)

Galerie/Balcon	19.70 m²
Balcon	12.95 m²
Total Annexe	32.64 m²

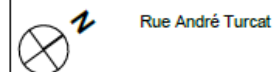
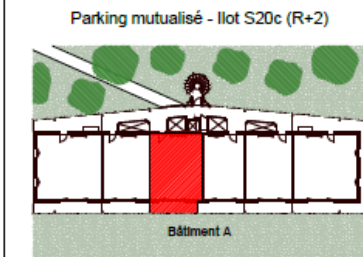
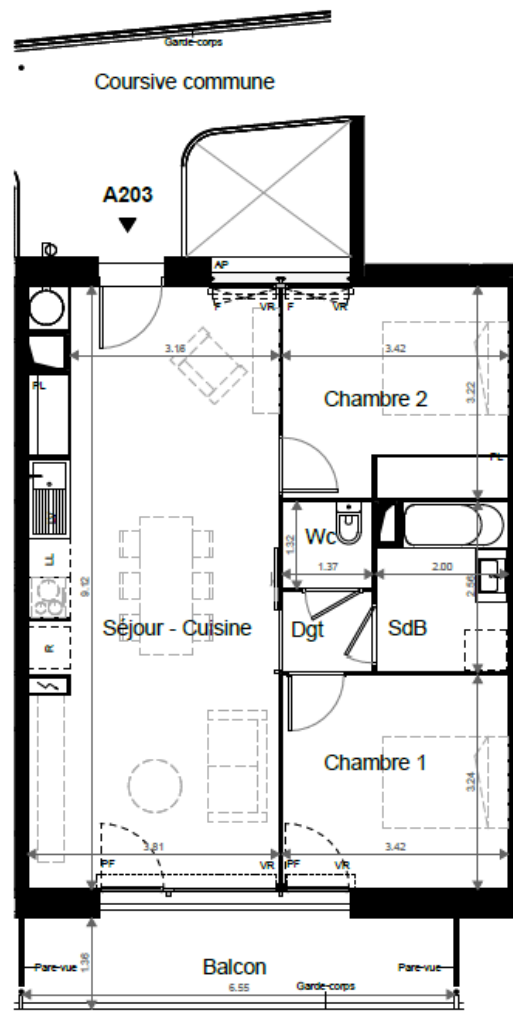
Les différents éléments d'électroménagers, équipements et mobiliers représentés sur le plan de vente n'ont qu'une valeur illustrative. Seuls les équipements figurant sur la notice descriptive annexées à l'acte de vente seront fournis par le maître d'ouvrage.

Des modifications sont susceptibles d'être apportées en fonction des nécessités techniques de réalisation, tant en ce qui concerne les dimensions libres que l'équipement. Les surfaces et côtes sont susceptibles de modifications dues aux impératifs administratifs, aux contraintes techniques de construction et aux tolérances d'exécution.



NOTA : La surface totale des placards est incluse dans la surface des pièces attenantes

DATE 28/05/2025



Logement n° A203
Etage R+2
Type T3

SURFACES HABITABLES (m²)

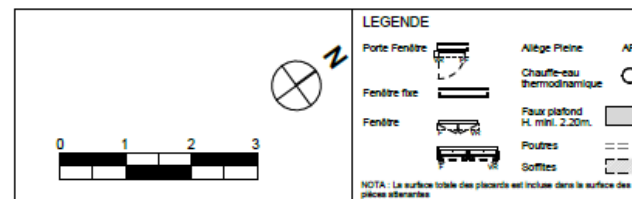
Séjour - Cuisine	34.01 m²
Chambre 1	11.06 m²
Chambre 2 + PL	10.98 m²
SdB	4.84 m²
Wc	1.80 m²
Dgt	1.64 m²

Total Habitable 64.34 m²

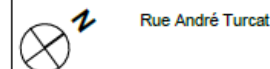
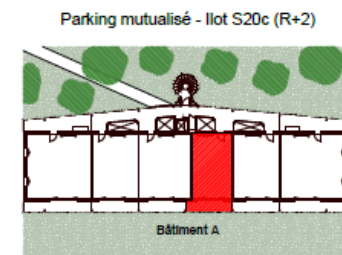
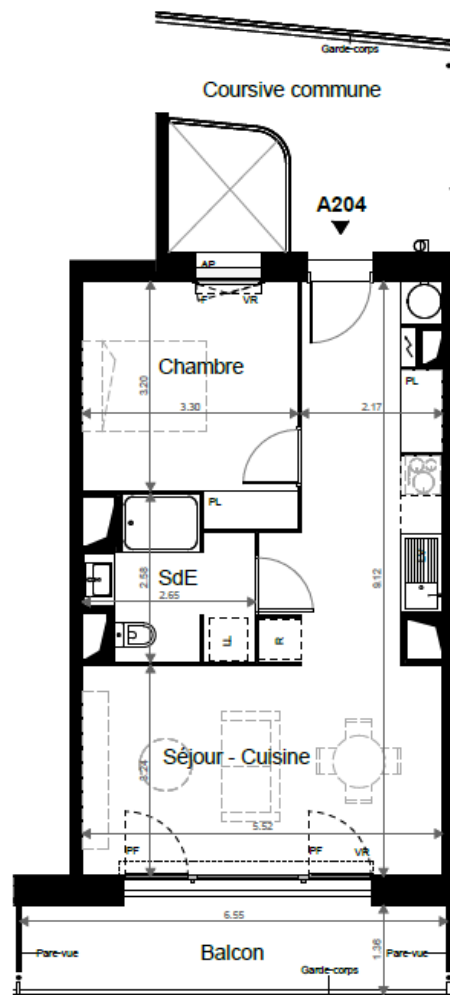
SURFACES ANNEXES (m²)

Balcon	8.92 m²
Total Annexe	8.92 m²

Les différents éléments d'électroménagers, équipements et mobiliers représentés sur le plan de vente n'ont qu'une valeur illustrative. Seuls les équipements figurant sur la notice descriptive annexée à l'acte de vente seront fournis par le maître d'ouvrage.
Des modifications sont susceptibles d'être apportées en fonction des nécessités techniques de réalisation, tant en ce qui concerne les dimensions libres que l'équipement. Les surfaces et côtes sont susceptibles de modifications dues aux impératifs administratifs, aux contraintes techniques de construction et aux tolérances d'exécution.



DATE 28/05/2025



Logement n° A204
Etage R+2
Type T2

SURFACES HABITABLES (m²)

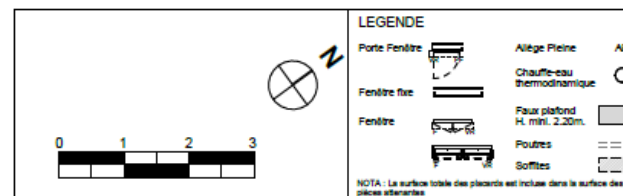
Séjour - Cuisine	30.87 m²
Chambre + PL	11.43 m²
SdE	5.33 m²

Total Habitable 47.63 m²

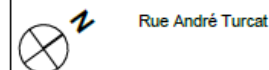
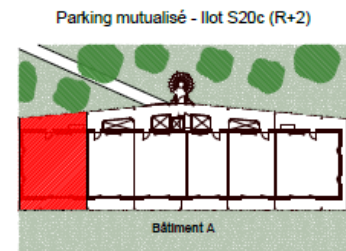
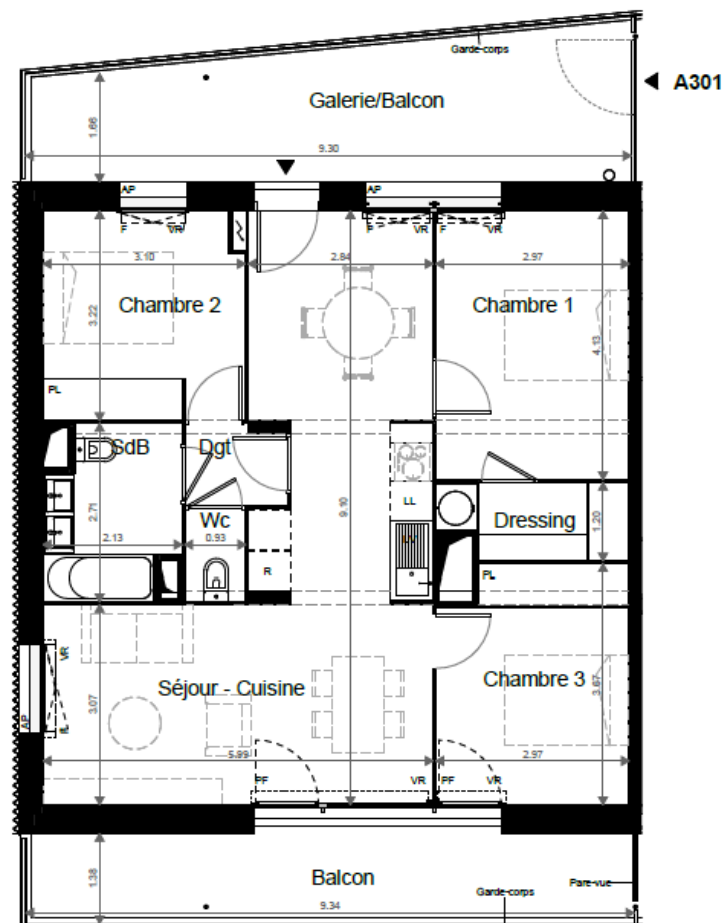
SURFACES ANNEXES (m²)

Balcon	8.92 m²
Total Annexe	8.92 m²

Les différents éléments d'électroménagers, équipements et mobiliers représentés sur le plan de vente n'ont qu'une valeur illustrative. Seuls les équipements figurant sur la notice descriptive annexée à l'acte de vente seront fournis par le maître d'ouvrage.
Des modifications sont susceptibles d'être apportées en fonction des nécessités techniques de réalisation, tant en ce qui concerne les dimensions libres que l'équipement. Les surfaces et côtes sont susceptibles de modifications dues aux impératifs administratifs, aux contraintes techniques de construction et aux tolérances d'exécution.



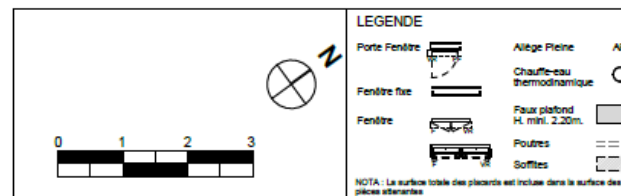
DATE 28/05/2025



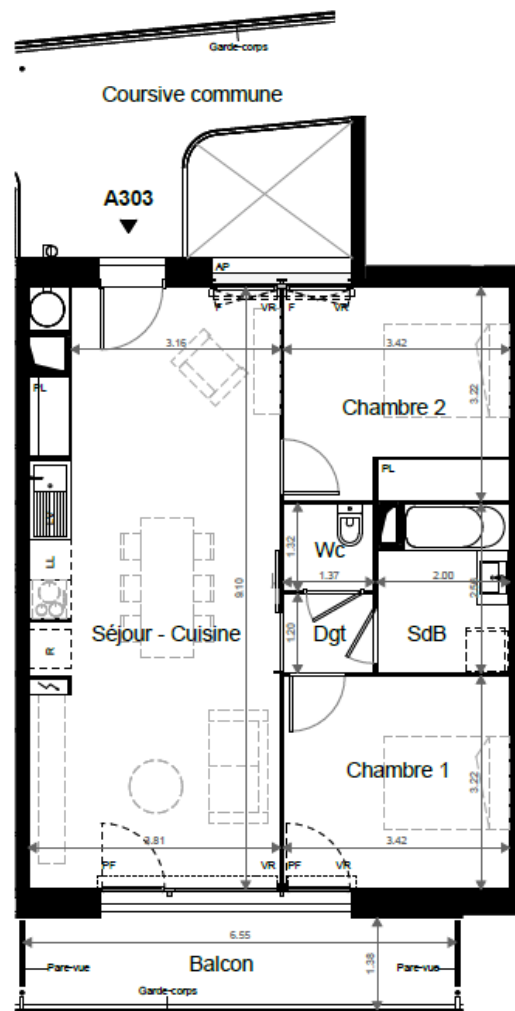
Logement n° A301
Etage R+3
Type T4

SURFACES HABITABLES (m²)	
Séjour - Cuisine	34.39 m²
Chambre 1	12.24 m²
Chambre 3 + PL	10.47 m²
Chambre 2 + PL	9.79 m²
SdB	5.09 m²
Dressing	3.23 m²
Dgt	1.89 m²
Wc	1.29 m²
Total Habitable	78.39 m²
SURFACES ANNEXES (m²)	
Galerie/Balcon	19.70 m²
Balcon	13.09 m²
Total Annexe	32.79 m²

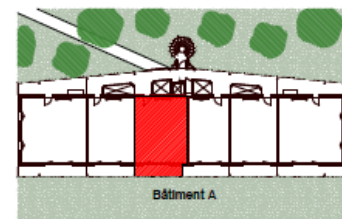
Les différents éléments d'électroménagers, équipements et mobiliers représentés sur le plan de vente n'ont qu'une valeur illustrative. Seuls les équipements figurant sur la notice descriptive annexée à l'acte de vente seront fournis par le maître d'ouvrage.
Des modifications sont susceptibles d'être apportées en fonction des nécessités techniques de réalisation, tant en ce qui concerne les dimensions libres que l'équipement. Les surfaces et côtes sont susceptibles de modifications dues aux impératifs administratifs, aux contraintes techniques de construction et aux tolérances d'exécution.



DATE 28/05/2025



Parking mutualisé - Ilot S20c (R+2)



Rue André Turcat

Logement n° A303
Etage R+3
Type T3

SURFACES HABITABLES (m²)

Séjour - Cuisine	33.96 m²
Chambre 1	11.01 m²
Chambre 2 + PL	10.98 m²
SdB	4.84 m²
Wc	1.80 m²
Dgt	1.64 m²

Total Habitable 64.23 m²

SURFACES ANNEXES (m²)

Balcon	9.02 m²
Total Annexe	9.02 m²

Les différents éléments d'électroménagers, équipements et mobiliers représentés sur le plan de vente n'ont qu'une valeur illustrative. Seuls les équipements figurant sur la notice descriptive annexée à l'acte de vente seront fournis par le maître d'ouvrage.

Des modifications sont susceptibles d'être apportées en fonction des nécessités techniques de réalisation, tant en ce qui concerne les dimensions libres que l'équipement. Les surfaces et côtes sont susceptibles de modifications dues aux impératifs administratifs, aux contraintes techniques de construction et aux tolérances d'exécution.


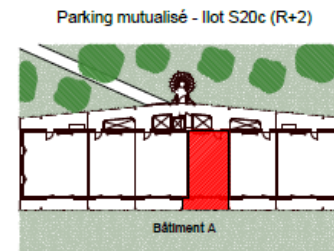


LEGENDE

Porte Fenêtre		Alège Pleine	AP
Fenêtre fixe		Chaudière	
Fenêtre		Faux plafond H. mini. 2.20m.	
		Poutres	
		Soffites	

NOTA : La surface totale des placards est incluse dans la surface des pièces annexes

DATE 28/05/2025

 Rue André Turcat

Logement n°	A304
Etage	R+3
Type	T2

SURFACES HABITABLES (m²)	
Séjour - Cuisine	30.79 m²
Chambre + PL	11.43 m²
SdE	5.33 m²

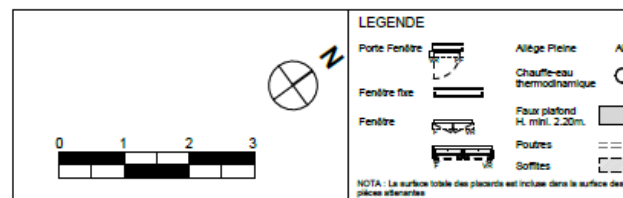
Total Habitable	47.55 m ²
-----------------	----------------------

SURFACES ANNEXES (m²)

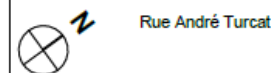
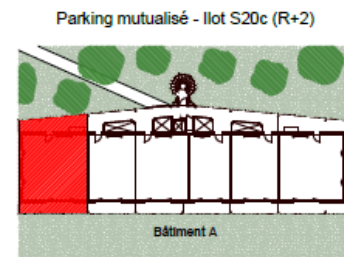
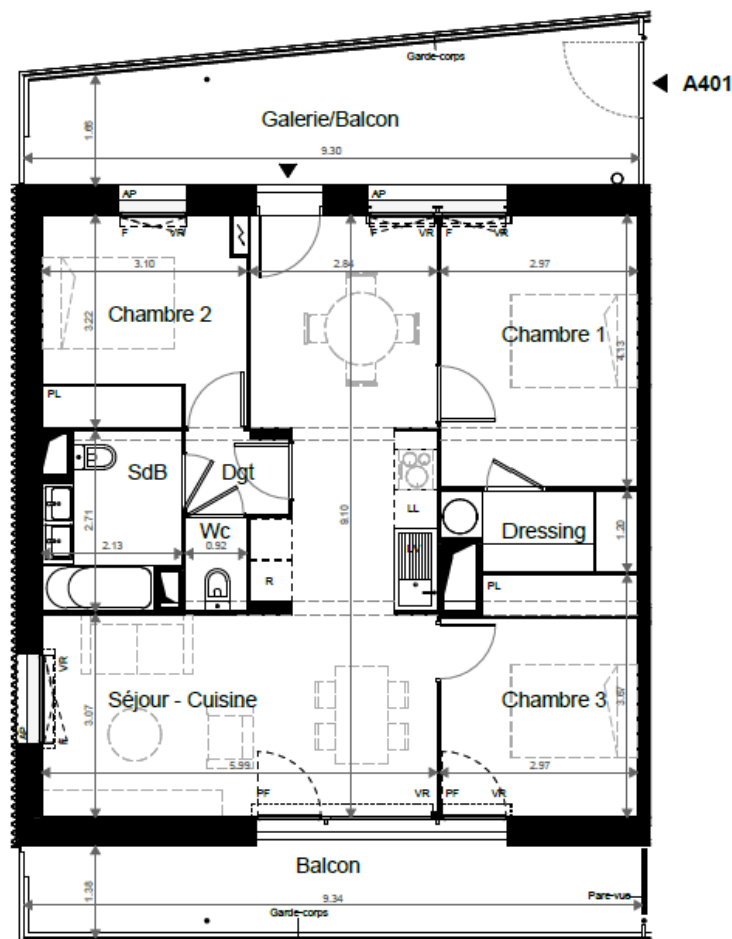
Balcon	9.02 m ²
--------	---------------------

Total Annexe	9.02 m ²
--------------	---------------------

Des modifications sont susceptibles d'être apportées en fonction des nécessités techniques de réalisation, tant en ce qui concerne les dimensions libres que l'équipement. Les surfaces et côtes sont susceptibles de modifications dues aux impératifs administratifs, aux contraintes techniques de construction et aux tolérances d'exécution.



DATE 28/05/2025



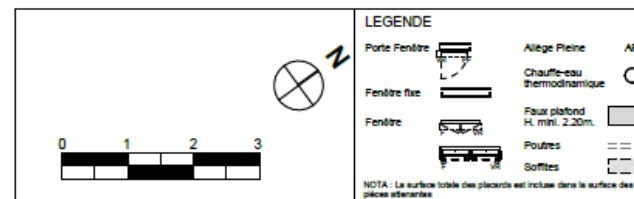
Logement n° A401
Etage R+4
Type T4

SURFACES HABITABLES (m²)	
Séjour - Cuisine	34.39 m²
Chambre 1	12.24 m²
Chambre 3 + PL	10.47 m²
Chambre 2 + PL	9.79 m²
SdB	5.09 m²
Dressing	3.23 m²
Dgt	1.89 m²
Wc	1.29 m²

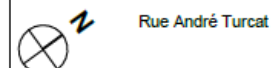
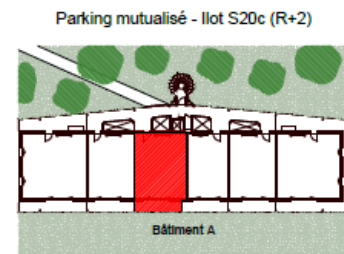
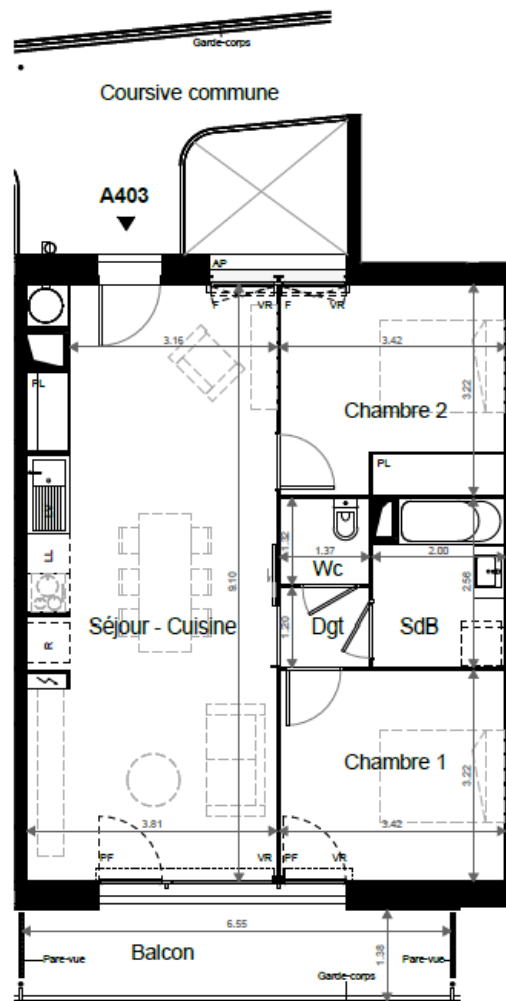
Total Habitable 78.39 m²

SURFACES ANNEXES (m²)	
Galerie/Balcon	19.70 m²
Balcon	13.09 m²
Total Annexe	32.79 m²

Les différents éléments d'électroménagers, équipements et mobiliers représentés sur le plan de vente n'ont qu'une valeur illustrative. Seuls les équipements figurant sur la notice descriptive annexée à l'acte de vente seront fournis par le maître d'ouvrage.
Des modifications sont susceptibles d'être apportées en fonction des nécessités techniques de réalisation, tant en ce qui concerne les dimensions libres que l'équipement. Les surfaces et côtes sont susceptibles de modifications dues aux impératifs administratifs, aux contraintes techniques de construction et aux tolérances d'exécution.



DATE 28/05/2025



Logement n° A403
Etage R+4
Type T3

SURFACES HABITABLES (m²)

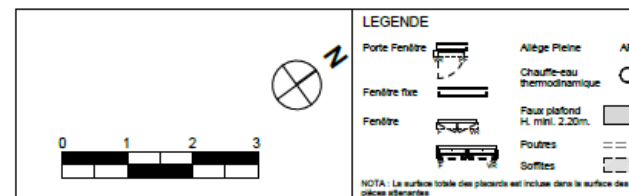
Séjour - Cuisine	33.96 m²
Chambre 1	11.01 m²
Chambre 2 + PL	10.98 m²
SdB	4.84 m²
Wc	1.80 m²
Dgt	1.64 m²

Total Habitable 64.23 m²

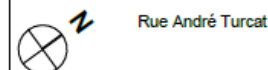
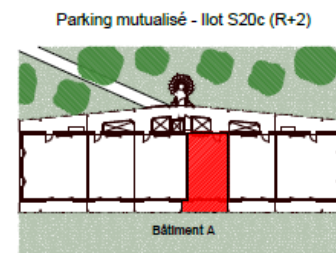
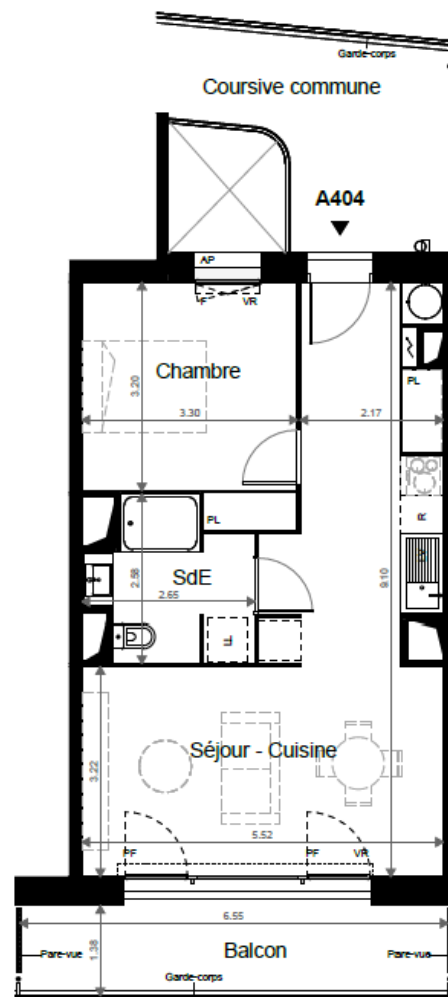
SURFACES ANNEXES (m²)

Balcon	9.02 m²
Total Annexe	9.02 m²

Les différents éléments d'électroménagers, équipements et mobiliers représentés sur le plan de vente n'ont qu'une valeur illustrative. Seuls les équipements figurant sur la notice descriptive annexée à l'acte de vente seront fournis par le maître d'ouvrage.
Des modifications sont susceptibles d'être apportées en fonction des nécessités techniques de réalisation, tant en ce qui concerne les dimensions libres que l'équipement. Les surfaces et côtes sont susceptibles de modifications dues aux impératifs administratifs, aux contraintes techniques de construction et aux tolérances d'exécution.



DATE 28/05/2025



Logement n° A404
Etage R+4
Type T2

SURFACES HABITABLES (m²)

Séjour - Cuisine 30.79 m²
Chambre + PL 11.43 m²
SdE 5.33 m²

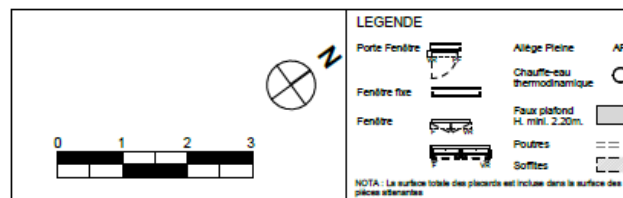
Total Habitable 47.55 m²

SURFACES ANNEXES (m²)

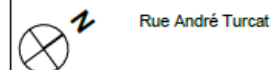
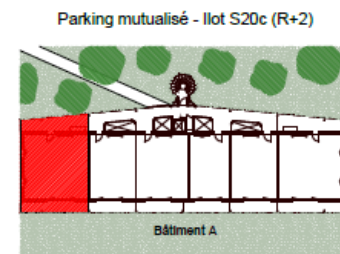
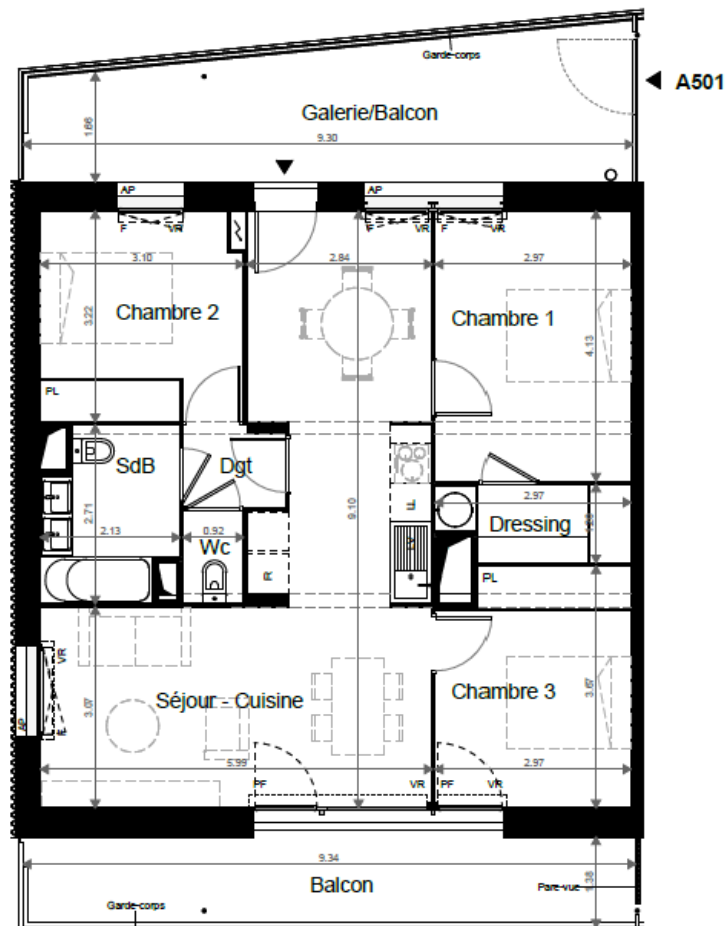
Balcon 9.02 m²
Total Annexe 9.02 m²

Les différents éléments d'électroménagers, équipements et mobiliers représentés sur le plan de vente n'ont qu'une valeur illustrative. Seuls les équipements figurant sur la notice descriptive annexées à l'acte de vente seront fournis par le maître d'ouvrage.

Des modifications sont susceptibles d'être apportées en fonction des nécessités techniques de réalisation, tant en ce qui concerne les dimensions libres que l'équipement. Les surfaces et côtes sont susceptibles de modifications dues aux impératifs administratifs, aux contraintes techniques de construction et aux tolérances d'exécution.



DATE 28/05/2025



Logement n° A501
Etage R+5
Type T4

SURFACES HABITABLES (m²)

Séjour - Cuisine	34.39 m²
Chambre 1	12.24 m²
Chambre 3 + PL	10.47 m²
Chambre 2 + PL	9.79 m²
SdB	5.09 m²
Dressing	3.23 m²
Dgt	1.89 m²
Wc	1.29 m²

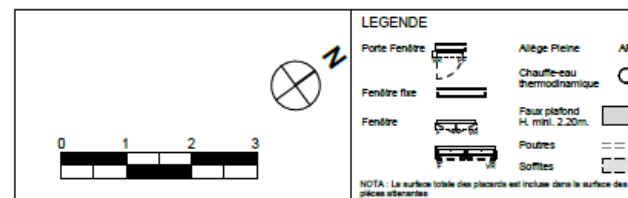
Total Habitable 78.39 m²

SURFACES ANNEXES (m²)

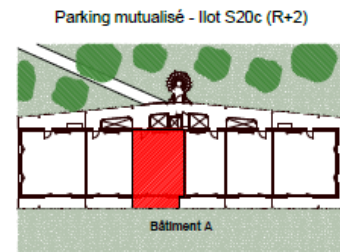
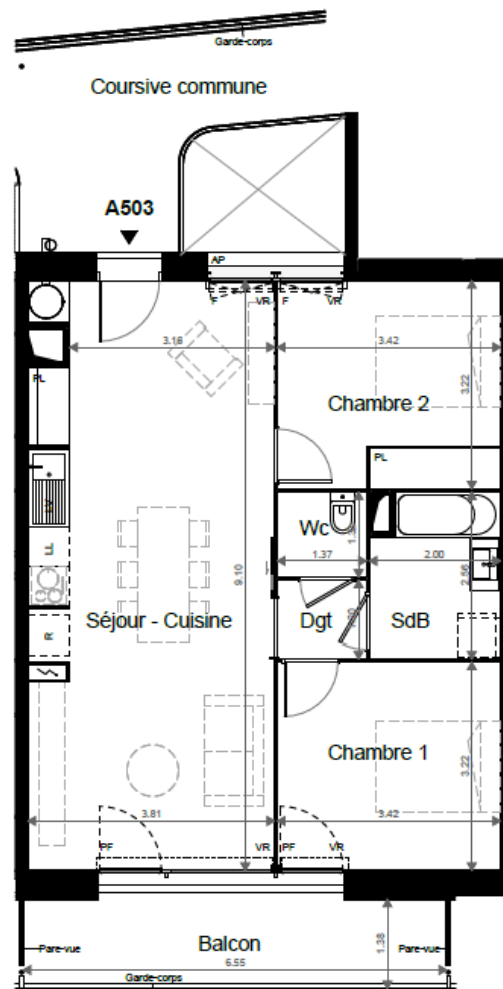
Galerie/Balcon	19.70 m²
Balcon	13.09 m²
Total Annexe	32.79 m²

Les différents éléments d'électroménagers, équipements et mobiliers représentés sur le plan de vente n'ont qu'une valeur illustrative. Seuls les équipements figurant sur la notice descriptive annexée à l'acte de vente seront fournis par le maître d'ouvrage.

Des modifications sont susceptibles d'être apportées en fonction des nécessités techniques de réalisation, tant en ce qui concerne les dimensions libres que l'équipement. Les surfaces et côtes sont susceptibles de modifications dues aux impératifs administratifs, aux contraintes techniques de construction et aux tolérances d'exécution.



DATE 28/05/2025



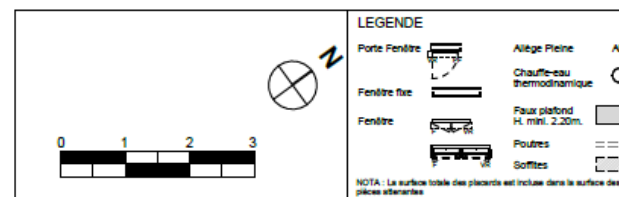
Logement n° A503
Etage R+5
Type T3

SURFACES HABITABLES (m²)	
Séjour - Cuisine	33.96 m²
Chambre 1	11.01 m²
Chambre 2 + PL	10.98 m²
SdB	4.84 m²
Wc	1.80 m²
Dgt	1.64 m²

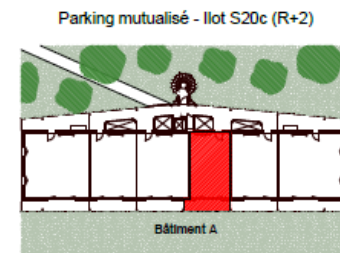
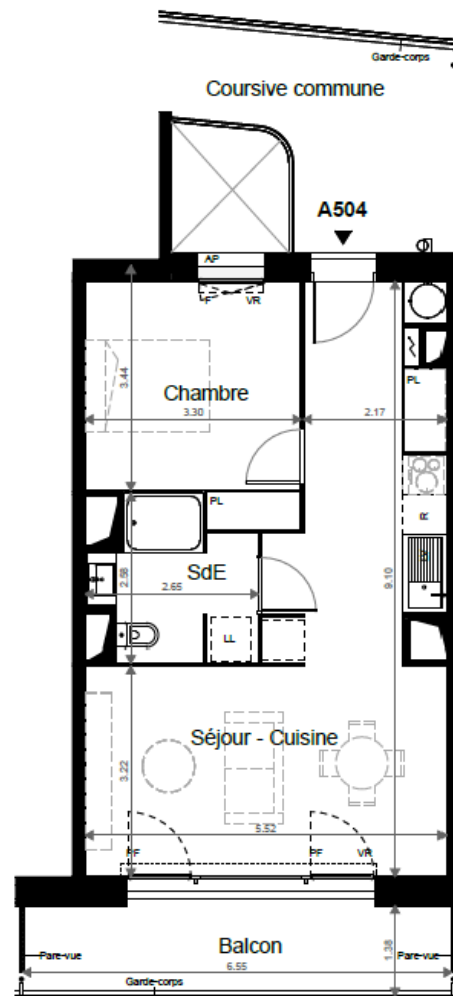
Total Habitable 64.23 m²

SURFACES ANNEXES (m²)	
Balcon	9.02 m²
Total Annexe	9.02 m²

Les différents éléments d'électroménagers, équipements et mobiliers représentés sur le plan de vente n'ont qu'une valeur illustrative. Seuls les équipements figurant sur la notice descriptive annexées à l'acte de vente seront fournis par le maître d'ouvrage.
Des modifications sont susceptibles d'être apportées en fonction des nécessités techniques de réalisation, tant en ce qui concerne les dimensions libres que l'équipement. Les surfaces et côtes sont susceptibles de modifications dues aux impératifs administratifs, aux contraintes techniques de construction et aux tolérances d'exécution.



DATE 28/05/2025



Rue André Turcat

Logement n° A504
Etage R+5
Type T2

SURFACES HABITABLES (m²)

Séjour - Cuisine	30.79 m²
Chambre + PL	11.43 m²
SdE	5.33 m²

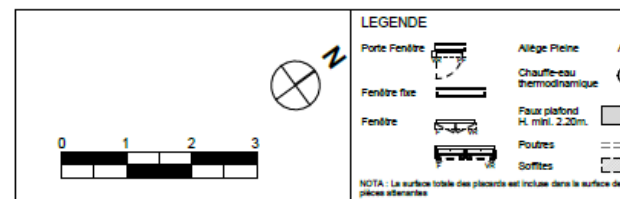
Total Habitable	47.55 m²
------------------------	-----------------

SURFACES ANNEXES (m²)

Balcon	9.02 m²
Total Annexe	9.02 m²

Les différents éléments d'électroménagers, équipements et mobiliers représentés sur le plan de vente n'ont qu'une valeur illustrative. Seuls les équipements figurant sur la notice descriptive annexées à l'acte de vente seront fournis par le maître d'ouvrage.

Des modifications sont susceptibles d'être apportées en fonction des nécessités techniques de réalisation, tant en ce qui concerne les dimensions libres que l'équipement. Les surfaces et côtes sont susceptibles de modifications dues aux impératifs administratifs, aux contraintes techniques de construction et aux tolérances d'exécution.



DATE 28/05/2025

