

EKLESIA

VILLENAVE D'ORNON

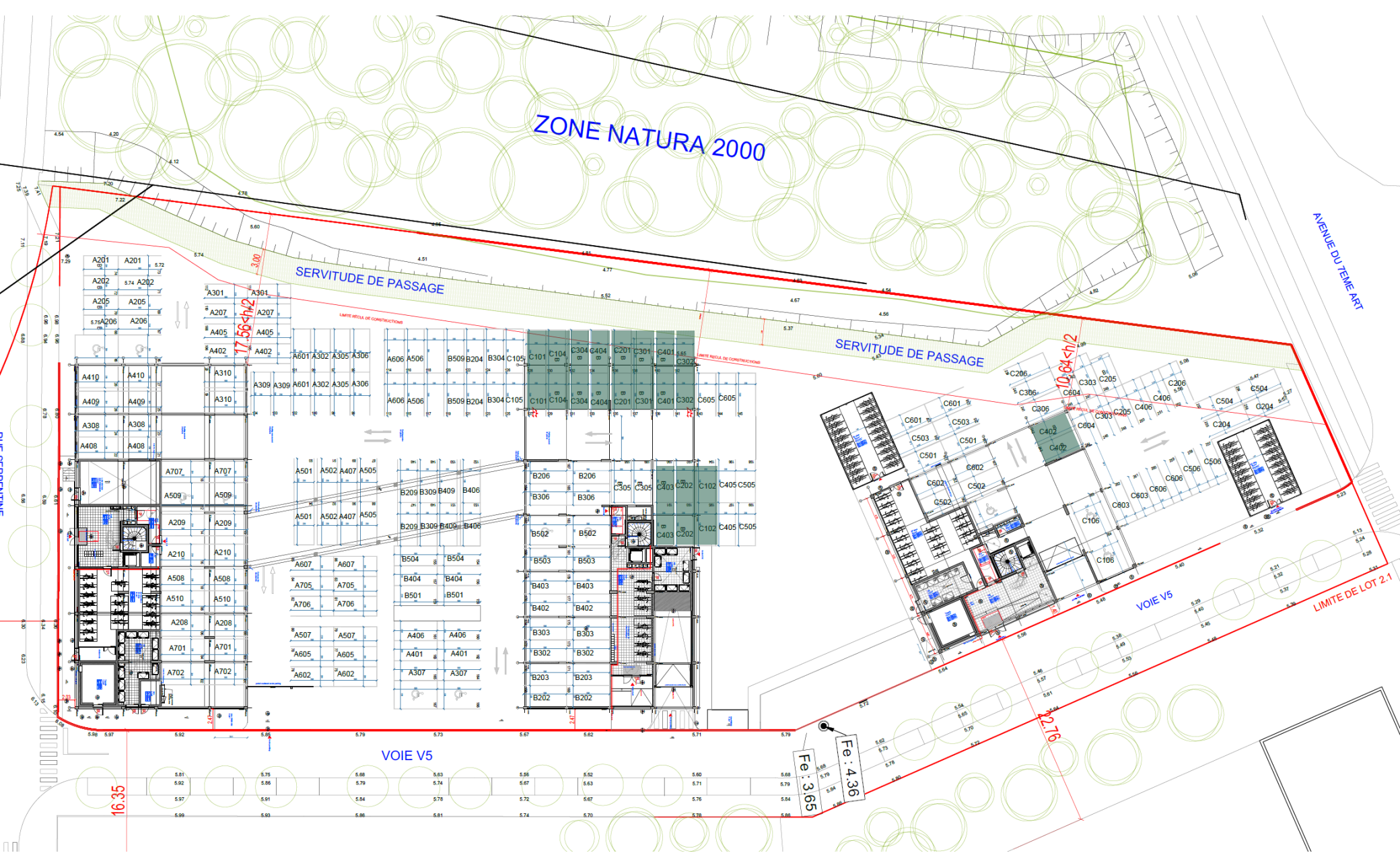
# BOOK DES PLANS





PLAN MASSE





PLAN RDC

Cliquez sur la zone colorée pour découvrir le plan de vente



SITUATION DES LOTS – FACADE SUD

Cliquez sur la zone colorée pour découvrir le plan de vente



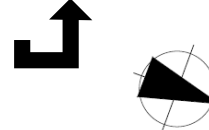
SITUATION DES LOTS – FACADE OUEST

Cliquez sur la zone colorée pour découvrir le plan de vente

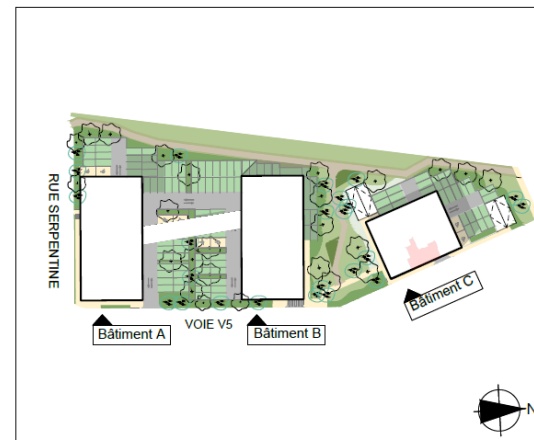


141 x 504 mm

SITUATION DES LOTS – FACADE EST



La société se réserve le droit d'apporter des modifications ou des adaptations dues à des impératifs d'ordre technique ou administratif en ce qui concerne les dimensions libres, les équipements et les réseaux divers. Les retombées, soffites, faux plafonds, gaines, radiateurs, s'ils existent, ne sont pas tous représentés. La représentation des emplacements dévolus aux équipements ménagers a uniquement vocation à indiquer la position des différents raccords nécessaires aux réseaux, fluides... Les éléments ménagers et mobiliers sont représentés à titre indicatif mais ne sont pas tous fournis (seule la notice descriptive précise les équipements fournis). Les surfaces y compris celles des loggias sont approximatives et susceptibles d'être modifiées.



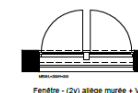
## BÂTIMENT C - R+1

N°C101 - T2

## SURFACE HABITABLE

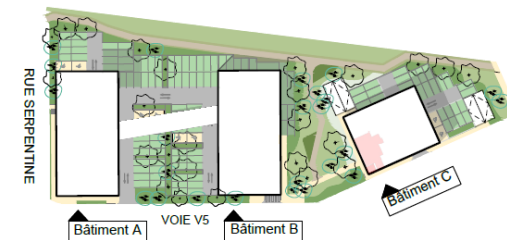
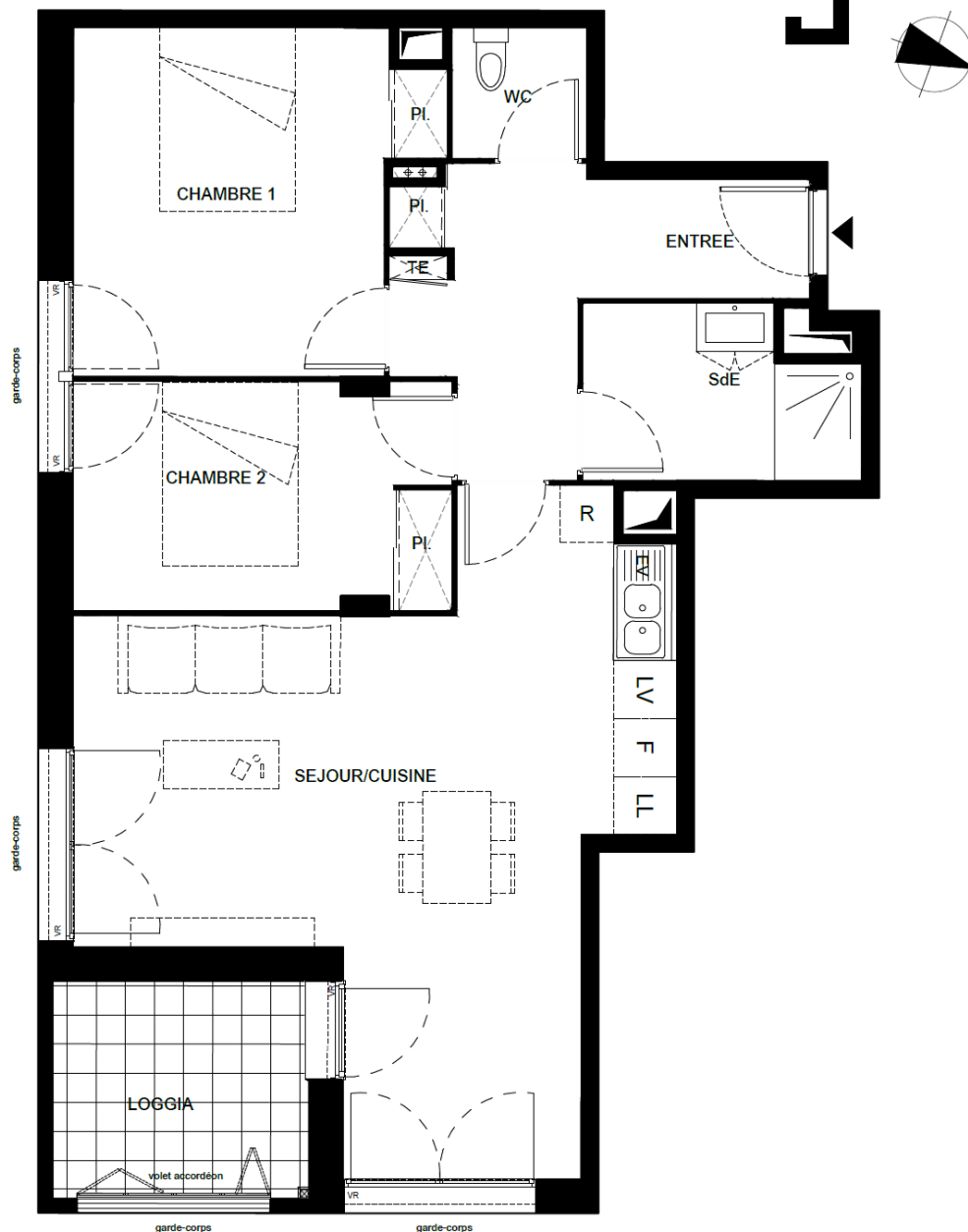
ENTREE + Placard	4,92 m²
SEJOUR / CUISINE	23,15 m²
CHAMBRE + Placard	11,77 m²
SALLE D'EAU / WC	5,35 m²
<b>SURFACE TOTALE HABITABLE</b>	<b>45,19 m²</b>
LOGGIA	5,66 m²

- Nourrice
- Gaine technique
- Pl. Placard
- LV Lave vaisselle
- LL Lave linge
- R Réfrigérateur
- F Four / Plaques
- EV Évier
- TE Tableau électrique
- VR Coffre volet roulant





La société se réserve le droit d'apporter des modifications ou des adaptations dues à des impératifs d'ordre technique ou administratif en ce qui concerne les dimensions libres, les équipements et les réseaux divers. Les retombées, soffites, faux plafonds, gaines, radiateurs, s'ils existent, ne sont pas tous représentés. La représentation des emplacements dévolus aux équipements ménagers a uniquement vocation à indiquer la position des différents raccords nécessaires aux réseaux, fluides... Les éléments ménagers et mobiliers sont représentés à titre indicatif mais ne sont pas tous fournis (seule la notice descriptive précise les équipements fournis). Les surfaces y compris celles des loggias sont approximatives et susceptibles d'être modifiées.



## BÂTIMENT C - R+1

N°C102 - T3

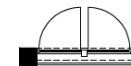
## SURFACE HABITABLE

ENTREE + Placard	8,22 m²
SEJOUR / CUISINE	28,73 m²
CHAMBRE 1 PMR + Placard	12,22 m²
CHAMBRE 2 + Placard	9,00 m²
SALLE D'EAU	4,69 m²
WC	1,88 m²
<b>SURFACE TOTALE HABITABLE</b>	<b>64.74 m²</b>
LOGGIA	5,96 m²

- \*\*\* Nourrice
- Gain technique
- PI. Placard
- LV Lave vaisselle
- LL Lave linge
- R Réfrigérateur
- F Four / Plaques
- EV Évier
- TE Tableau électrique
- VR Coffre volet roulant



Fenêtre - (2x) alège murée + VR

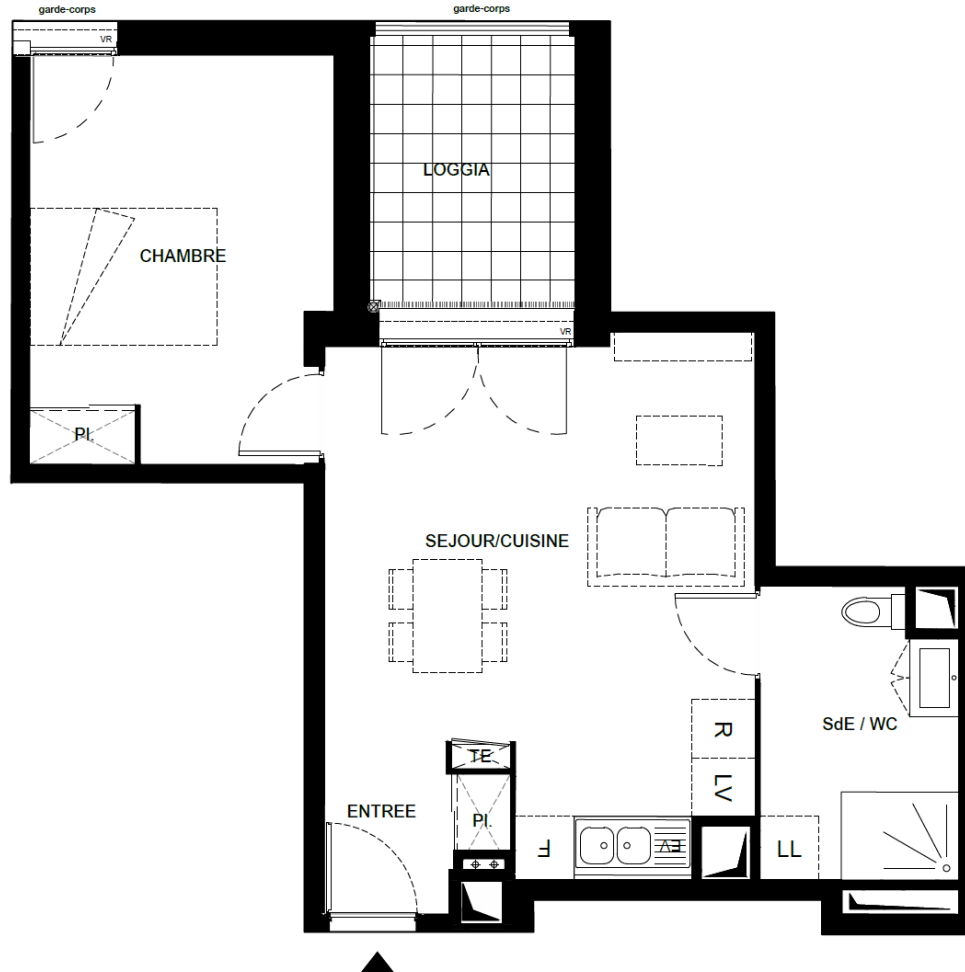


Fenêtre - (2x) alège murée + VR

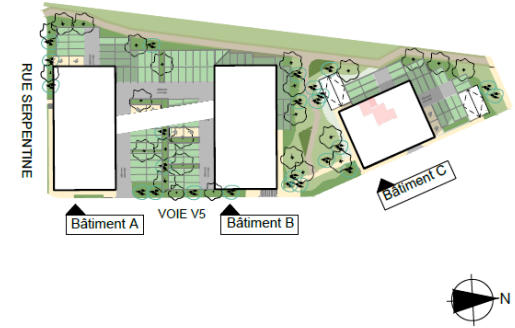


Porte fenêtre (1x) + VR





La société se réserve le droit d'apporter des modifications ou des adaptations dues à des impératifs d'ordre technique ou administratif en ce qui concerne les dimensions libres, les équipements et les réseaux divers. Les retombées, soffites, faux plafonds, gaines, radiateurs, s'ils existent, ne sont pas tous représentés. La représentation des emplacements dévolus aux équipements ménagers a uniquement vocation à indiquer la position des différents raccordements nécessaires aux réseaux, fluides... Les éléments ménagers et mobiliers sont représentés à titre indicatif mais ne sont pas tous fournis (seule la notice descriptive précise les équipements fournis). Les surfaces y compris celles des loggias sont approximatives et susceptibles d'être modifiées.



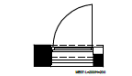
## BÂTIMENT C - R+1

N°C104 - T2

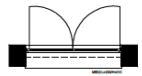
## SURFACE HABITABLE

ENTREE + Placard	2,74 m²
SEJOUR / CUISINE	21,04 m²
CHAMBRE + Placard	12,58 m²
SALLE D'EAU / WC	5,80 m²
<b>SURFACE TOTALE HABITABLE</b>	<b>42,16 m²</b>
LOGGIA	5,96 m²

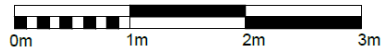
- Nourrice
- Gaine technique
- PI. Placard
- LV Lave vaisselle
- LL Lave linge
- R Réfrigérateur
- F Four / Plaques
- EV Évier
- TE Tableau électrique
- VR Coffre volet roulant



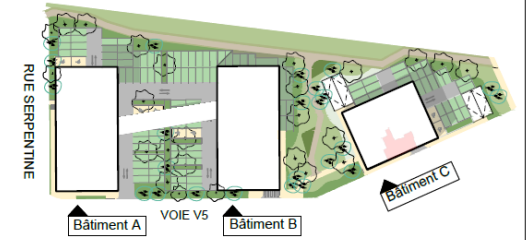
Fenêtre - (1v) allège murée + VR



Porte fenêtre (2v) + VR



La société se réserve le droit d'apporter des modifications ou des adaptations dues à des impératifs d'ordre technique ou administratif en ce qui concerne les dimensions libres, les équipements et les réseaux divers. Les retombées, soffites, faux plafonds, gaines, radiateurs, s'ils existent, ne sont pas tous représentés. La représentation des emplacements dévolus aux équipements ménagers a uniquement vocation à indiquer la position des différents raccordements nécessaires aux réseaux, fluides... Les éléments ménagers et mobiliers sont représentés à titre indicatif mais ne sont pas tous fournis (seule la notice descriptive précise les équipements fournis). Les surfaces y compris celles des loggias sont approximatives et susceptibles d'être modifiées.



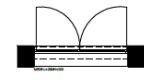
## BÂTIMENT C - R+2

N°C201 - T2

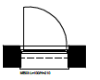
## SURFACE HABITABLE

ENTREE + Placard	4,92 m²
SEJOUR / CUISINE	23,15 m²
CHAMBRE + Placard	11,77 m²
SALLE D'EAU / WC	5,35 m²
<b>SURFACE TOTALE HABITABLE</b>	<b>45,19 m²</b>
LOGGIA	5,66 m²

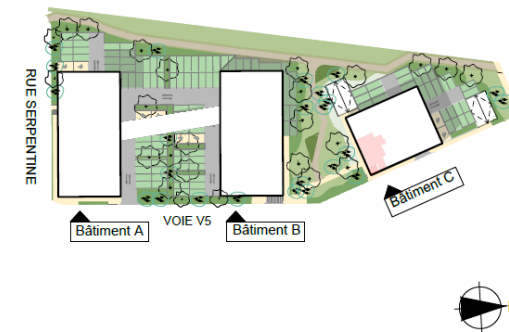
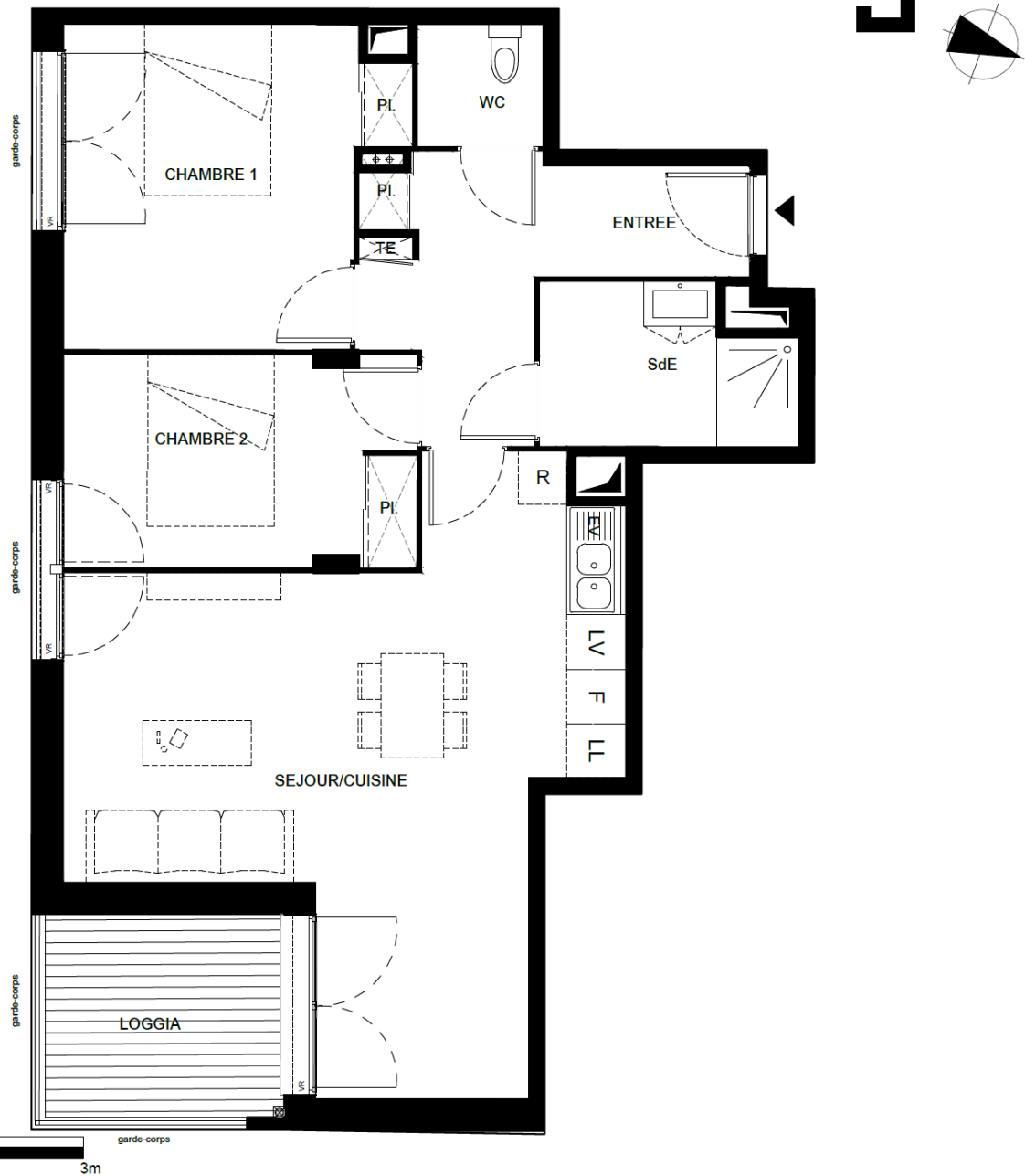
- Nourrice
- Gaine technique
- PI. Placard
- LV Lave vaisselle
- LL Lave linge
- R Réfrigérateur
- F Four / Plaques
- EV Évier
- TE Tableau électrique
- VR Coffre volet roulant



Fenêtre - (2x) allège murée + VR



Porte fenêtre (1x) + VR



## BÂTIMENT C - R+2

N°C202 - T3

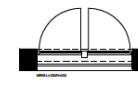
## SURFACE HABITABLE

ENTREE + Placard	8,22 m²
SEJOUR / CUISINE	28,37 m²
CHAMBRE 1 + Placard	12,22 m²
CHAMBRE 2 + Placard	9,00 m²
SALLE D'EAU	4,69 m²
WC	1,88 m²
<b>SURFACE TOTALE HABITABLE</b>	<b>64,38 m²</b>
LOGGIA	5,96 m²

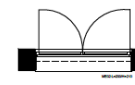
- Nourrice
- Gaine technique
- Pl. Placard
- LV Lave vaisselle
- LL Lave linge
- R Réfrigérateur
- F Four / Plaques
- EV Évier
- TE Tableau électrique
- VR Coffre volet roulant



Fenêtre - (2v) alège murée + VR

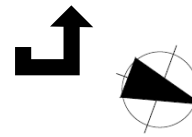


Fenêtre - (2v) alège murée + VR

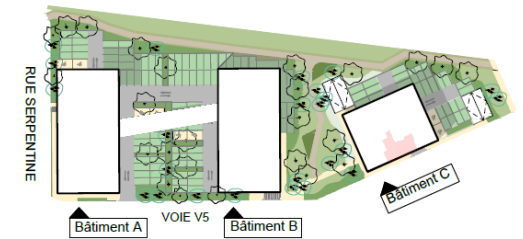


Porte fenêtre (2v) + VR

La société se réserve le droit d'apporter des modifications ou des adaptations dues à des impératifs d'ordre technique ou administratif en ce qui concerne les dimensions libres, les équipements et les réseaux divers. Les retombées, soffites, faux plafonds, gaines, radiateurs, s'ils existent, ne sont pas tous représentés. La représentation des emplacements dévolus aux équipements ménagers a uniquement vocation à indiquer la position des différents raccordements nécessaires aux réseaux, fluides... Les éléments ménagers et mobiliers sont représentés à titre indicatif mais ne sont pas tous fournis (seule la notice descriptive précise les équipements fournis). Les surfaces y compris celles des loggias sont approximatives et susceptibles d'être modifiées.



La société se réserve le droit d'apporter des modifications dues à des impératifs d'ordre technique ou administratif en ce qui concerne les dimensions libres, les équipements et les réseaux divers. Les retombées, soffites, faux plafonds, gaines, radiateurs, s'ils existent, ne sont pas tous représentés. La représentation des emplacements dévolus aux équipements ménagers a uniquement vocation à indiquer la position des différents raccords nécessaires aux réseaux, fluides... Les éléments ménagers et mobiliers sont représentés à titre indicatif mais ne sont pas tous fournis (seule la notice descriptive précise les équipements fournis). Les surfaces y compris celles des loggias sont approximatives et susceptibles d'être modifiées.



## BÂTIMENT C - R+3

N°C301 - T2

## SURFACE HABITABLE

ENTREE + Placard	4,92 m²
SEJOUR / CUISINE	23,15 m²
CHAMBRE + Placard	11,77 m²
SALLE D'EAU / WC	5,35 m²
<b>SURFACE TOTALE HABITABLE</b>	<b>45,19 m²</b>
LOGGIA	5,66 m²

**LEG** Nourrice

**PI** Gaine technique

**PI** Placard

**LV** Lave vaisselle

**LL** Lave linge

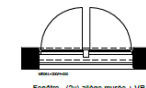
**R** Réfrigérateur

**F** Four / Plaques

**EV** Évier

**TE** Tableau électrique

**[VR]** Coffre volet roulant



Fenêtre - (2x) allège murée + VR

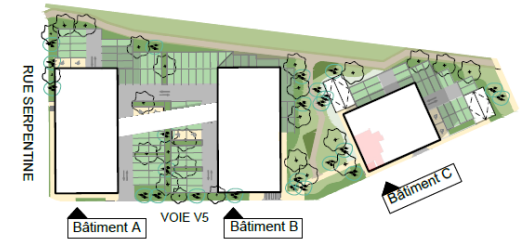
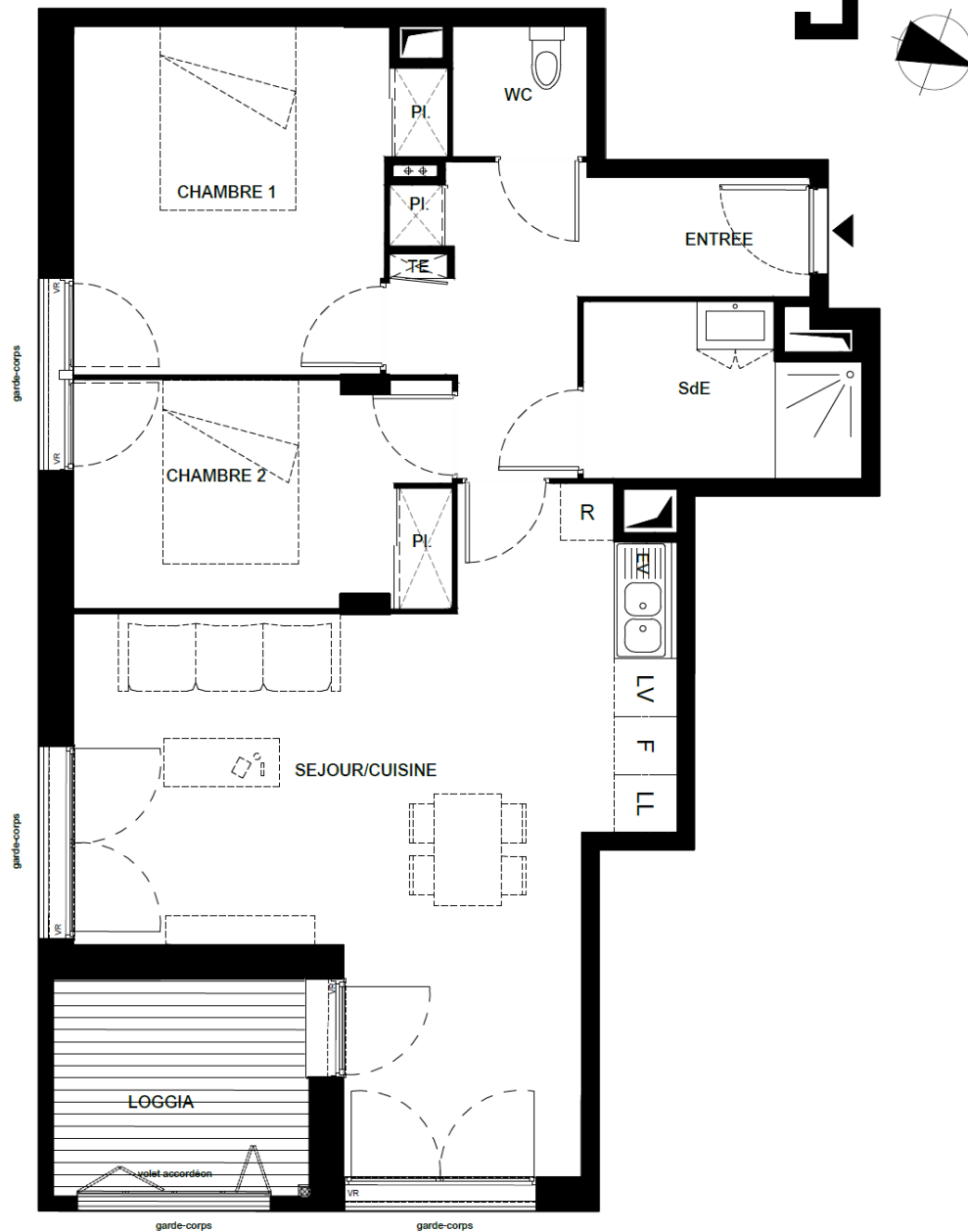


Porte-fenêtre (1x) + VR





La société se réserve le droit d'apporter des modifications ou des adaptations dues à des impératifs d'ordre technique ou administratif en ce qui concerne les dimensions libres, les équipements et les réseaux divers. Les retombées, soffites, faux plafonds, gaines, radiateurs, s'ils existent, ne sont pas tous représentés. La représentation des emplacements dévolus aux équipements ménagers a uniquement vocation à indiquer la position des différents raccordements nécessaires aux réseaux, fluides... Les éléments ménagers et mobiliers sont représentés à titre indicatif mais ne sont pas tous fournis (seule la notice descriptive précise les équipements fournis). Les surfaces y compris celles des loggias sont approximatives et susceptibles d'être modifiées.



### BÂTIMENT C - R+3

N°C302 - T3

### SURFACE HABITABLE

ENTREE + Placard	8,22 m²
SEJOUR / CUISINE	28,73 m²
CHAMBRE 1 PMR + Placard	12,22 m²
CHAMBRE 2 + Placard	9,00 m²
SALLE D'EAU	4,69 m²
WC	1,88 m²
<b>SURFACE TOTALE HABITABLE</b>	<b>64.74 m²</b>
LOGGIA	5,96 m²

#### \*\*\* Nourrice

■ Gaine technique

PI. Placard

LV Lave vaisselle

LL Lave linge

R Réfrigérateur

F Four / Plaques

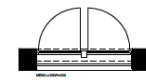
EV Évier

TE Tableau électrique

VR Coffre volet roulant



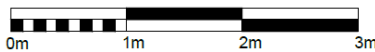
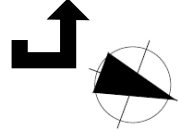
Fenêtre - (2v) siège murée + VR



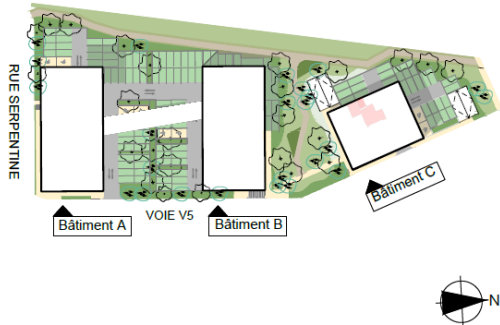
Fenêtre - (2v) siège murée + VR



Porte fenêtre (1v) + VR



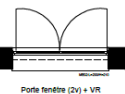
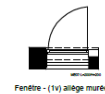
La société se réserve le droit d'apporter des modifications ou des adaptations dues à des impératifs d'ordre technique ou administratif en ce qui concerne les dimensions libres, les équipements et les réseaux divers. Les retombées, soffites, faux plafonds, gaines, radiateurs, s'ils existent, ne sont pas tous représentés. La représentation des emplacements dévolus aux équipements ménagers a uniquement vocation à indiquer la position des différents raccords nécessaires aux réseaux, fluides... Les éléments ménagers et mobiliers sont représentés à titre indicatif mais ne sont pas tous fournis (seule la notice descriptive précise les équipements fournis). Les surfaces y compris celles des loggias sont approximatives et susceptibles d'être modifiées.

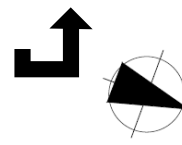


BÂTIMENT C - R+3  
N°C304 - T2

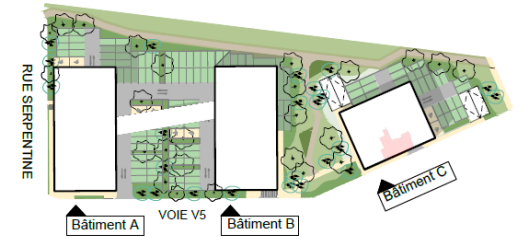
SURFACE HABITABLE	
ENTREE + Placard	2,74 m²
SEJOUR / CUISINE	21,04 m²
CHAMBRE + Placard	12,58 m²
SALLE D'EAU / WC	5,80 m²
<b>SURFACE TOTALE HABITABLE</b>	<b>42,16 m²</b>
LOGGIA	5,96 m²

- Nourrice
- Gaine technique
- Pl. Placard
- LV Lave vaisselle
- LL Lave linge
- R Réfrigérateur
- F Four / Plaques
- EV Évier
- TE Tableau électrique
- VR Coffre volet roulant





La société se réserve le droit d'apporter des modifications ou des adaptations dues à des impératifs d'ordre technique ou administratif en ce qui concerne les dimensions libres, les équipements et les réseaux divers. Les retombées, soffites, faux plafonds, gaines, radiateurs, s'ils existent, ne sont pas tous représentés. La représentation des emplacements dévolus aux équipements ménagers a uniquement vocation à indiquer la position des différents raccordements nécessaires aux réseaux, fluides... Les éléments ménagers et mobiliers sont représentés à titre indicatif mais ne sont pas tous fournis (seule la notice descriptive précise les équipements fournis). Les surfaces y compris celles des loggias sont approximatives et susceptibles d'être modifiées.



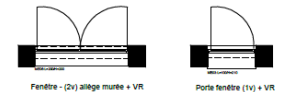
## BÂTIMENT C - R+4

N°C401 - T2

## SURFACE HABITABLE

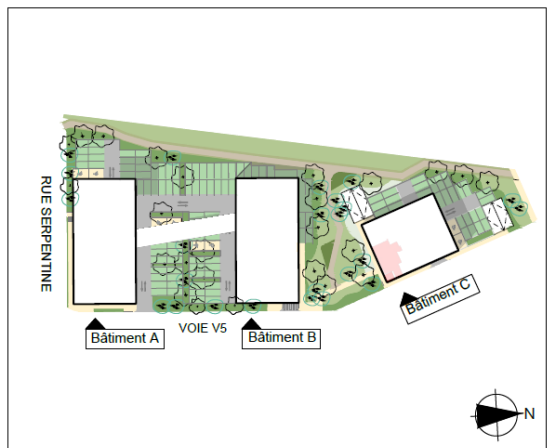
ENTREE + Placard	4,92 m²
SEJOUR / CUISINE	23,15 m²
CHAMBRE + Placard	11,77 m²
SALLE D'EAU / WC	5,35 m²
<b>SURFACE TOTALE HABITABLE</b>	<b>45,19 m²</b>
LOGGIA	5,66 m²

- Nourrice
- Gaine technique
- Pl. Placard
- LV Lave vaisselle
- LL Lave linge
- R Réfrigérateur
- F Four / Plaques
- EV Évier
- TE Tableau électrique
- VR Coffre volet roulant





La société se réserve le droit d'apporter des modifications ou des adaptations dues à des impératifs d'ordre technique ou administratif en ce qui concerne les dimensions libres, les équipements et les réseaux divers. Les retombées, soffites, faux plafonds, gaines, radiateurs, s'ils existent, ne sont pas tous représentés. La représentation des emplacements dévolus aux équipements ménagers a uniquement vocation à indiquer la position des différents raccords nécessaires aux réseaux, fluides... Les éléments ménagers et mobiliers sont représentés à titre indicatif mais ne sont pas tous fournis (seule la notice descriptive précise les équipements fournis). Les surfaces y compris celles des loggias sont approximatives et susceptibles d'être modifiées.



BÂTIMENT C - R+4

N°C402 - T3

SURFACE HABITABLE	
ENTREE + Placard	8,22 m²
SEJOUR / CUISINE	28,37 m²
CHAMBRE 1 + Placard	12,22 m²
CHAMBRE 2 + Placard	9,00 m²
SALLE D'EAU	4,69 m²
WC	1,88 m²
<b>SURFACE TOTALE HABITABLE</b>	<b>64,38 m²</b>
LOGGIA	5,96 m²

Nourrice

Gaine technique

Pl. Placard

LV Lave vaisselle

LL Lave linge

R Réfrigérateur

F Four / Plaques

EV Évier

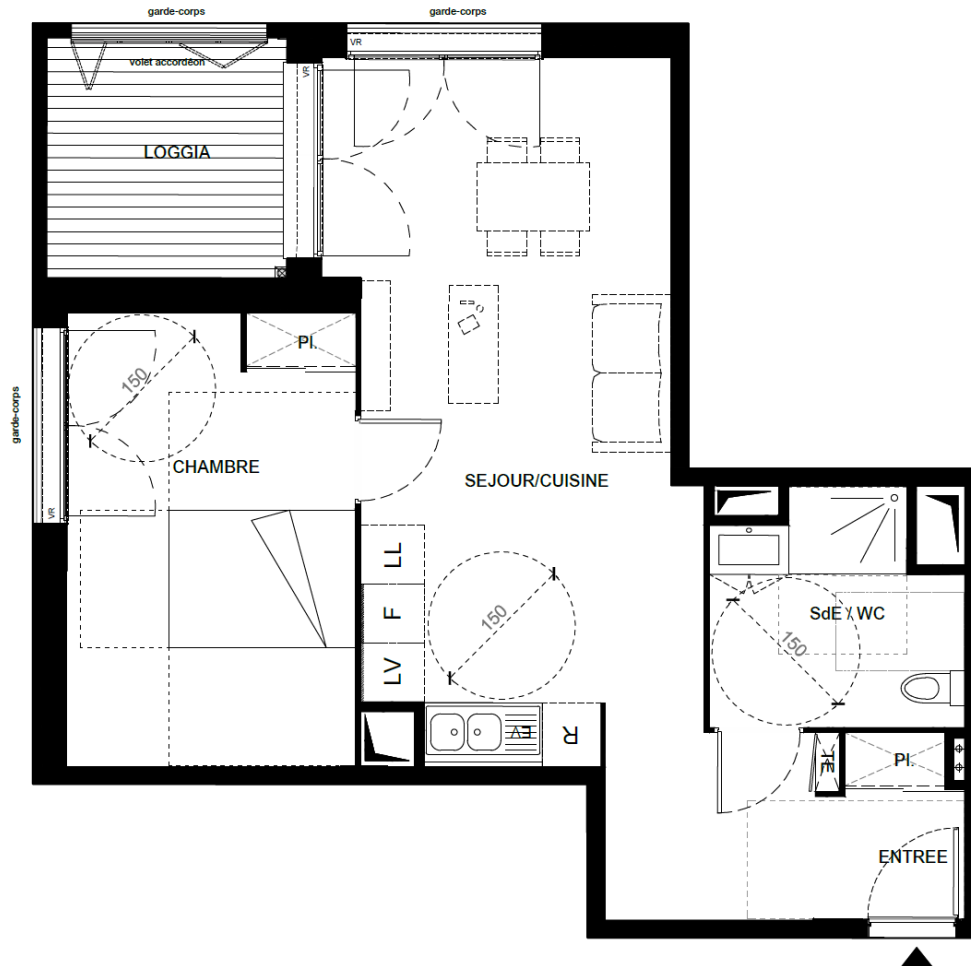
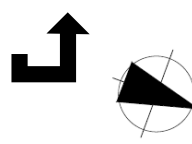
TE Tableau électrique

VR Coffre volet roulant

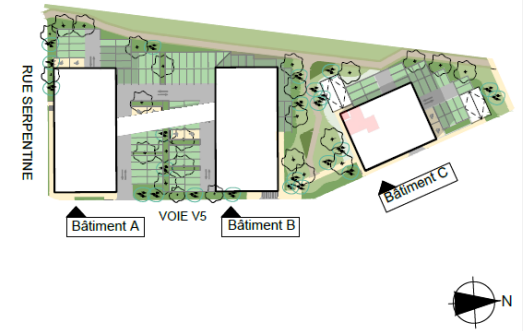
Fenêtre - (2x) allège murée + VR

Porte fenêtre (2x) + VR





La société se réserve le droit d'apporter des modifications ou des adaptations dues à des impératifs d'ordre technique ou administratif en ce qui concerne les dimensions libres, les équipements et les réseaux divers. Les retombées, soffites, faux plafonds, gaines, radiateurs, s'ils existent, ne sont pas tous représentés. La représentation des emplacements dévolus aux équipements ménagers a uniquement vocation à indiquer la position des différents raccordements nécessaires aux réseaux, fluides... Les éléments ménagers et mobiliers sont représentés à titre indicatif mais ne sont pas tous fournis (seule la notice descriptive précise les équipements fournis). Les surfaces y compris celles des loggias sont approximatives et susceptibles d'être modifiées.



## BÂTIMENT C - R+4

N°C403 - T2 PMR

## SURFACE HABITABLE

ENTREE + Placard	6,32 m²
SEJOUR / CUISINE	24,26 m²
CHAMBRE PMR + Placard	13,55 m²
SALLE D'EAU / WC	5,53 m²
<b>SURFACE TOTALE HABITABLE</b>	<b>49,66 m²</b>
LOGGIA	6,00 m²

■ Nourrice

■ Gaine technique

PI. Placard

LV Lave vaisselle

LL Lave linge

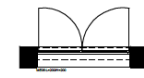
R Réfrigérateur

F Four / Plaques

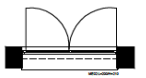
EV Évier

TE Tableau électrique

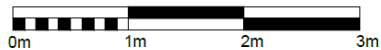
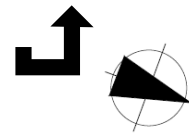
VR Coffre volet roulant



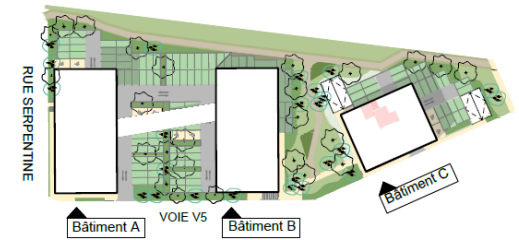
Fenêtre - (Zv) allège murée + VR



Porte fenêtre (Zv) + VR



La société se réserve le droit d'apporter des modifications ou des adaptations dues à des impératifs d'ordre technique ou administratif en ce qui concerne les dimensions libres, les équipements et les réseaux divers. Les retombées, soffites, faux plafonds, gaines, radiateurs, s'ils existent, ne sont pas tous représentés. La représentation des emplacements dévolus aux équipements ménagers a uniquement vocation à indiquer la position des différents raccords nécessaires aux réseaux, fluides... Les éléments ménagers et mobiliers sont représentés à titre indicatif mais ne sont pas tous fournis (seule la notice descriptive précise les équipements fournis). Les surfaces y compris celles des loggias sont approximatives et susceptibles d'être modifiées.



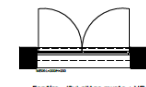
## BÂTIMENT C - R+4

N°C404 - T2

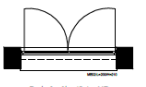
## SURFACE HABITABLE

ENTREE + Placard	2,74 m²
SEJOUR / CUISINE	21,04 m²
CHAMBRE + Placard	12,58 m²
SALLE D'EAU / WC	5,80 m²
<b>SURFACE TOTALE HABITABLE</b>	<b>42,16 m²</b>
LOGGIA	5,96 m²

- EST Nourrice
- Gaine technique
- Pl. Placard
- LV Lave vaisselle
- LL Lave linge
- R Réfrigérateur
- F Four / Plaques
- EV Évier
- TE Tableau électrique
- VR Coffre volet roulant



Fenêtre - (2x) allège murée + VR



Porte fenêtre (2x) + VR

